



# Получите больше с меньшими усилиями

Безопасность  
печатного  
документооборота  
с  
Canon Output  
Management

come

and

see

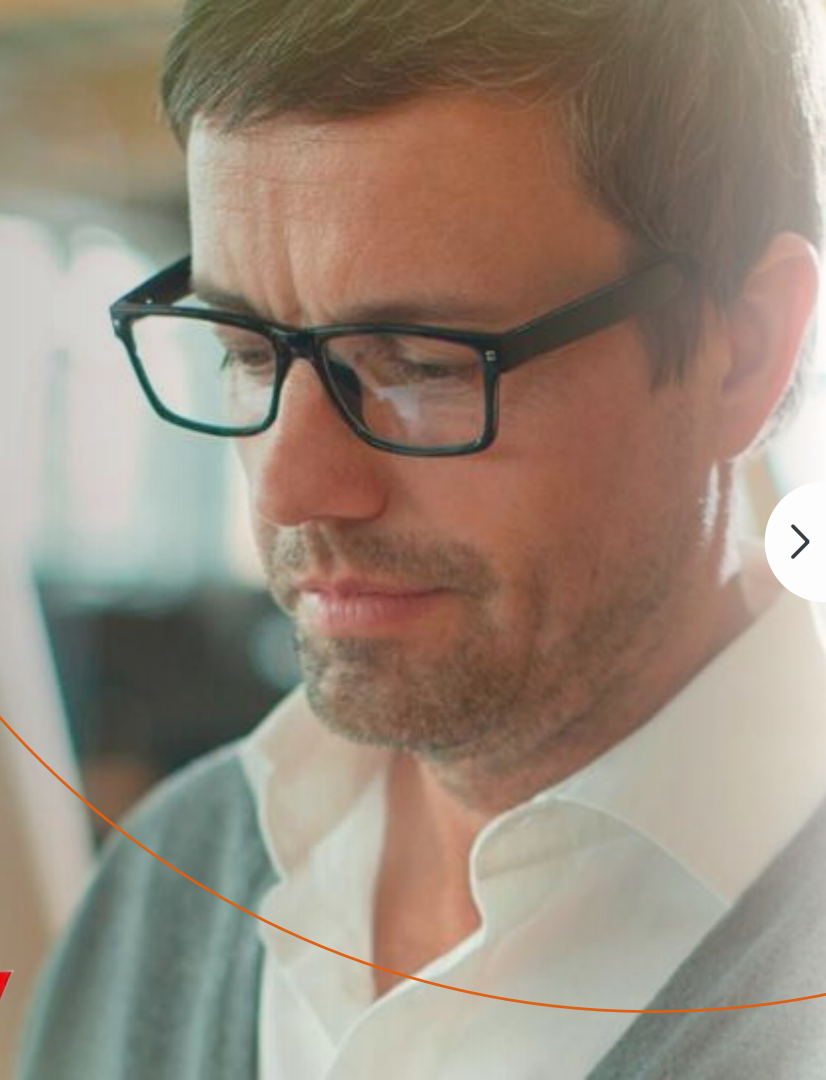
**Canon**

# • Интеллектуальное управление печатью, копированием и сканированием от Canon

Позволит организациям **управлять расходами, связанными с печатью, повысить производительность персонала, уменьшить воздействие на окружающую среду и достигнуть новых уровней безопасности документов.**

**Все это доступно благодаря одному приложению!**

The logo for uniFLOW, featuring the word 'uni' in grey and 'FLOW' in red, with a stylized graphic of overlapping squares above the 'i' and 'F'.



# ● Интеллектуальное управление печатью, копированием и сканированием от Canon

Одно приложение с мощным набором функций позволяет организациям избежать эксплуатационных расходов и уменьшить объем проблем, связанных с интеграцией независимых приложений



# Почему Canon?



17 000 сотрудников Canon в регионе EMEA в 116 странах

Специальная команда экспертов для решения проблем печати и распределения документов,

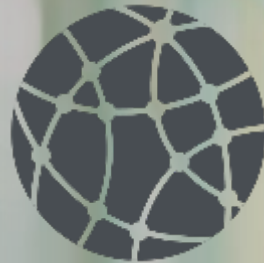
процессы менеджмента услуг, согласованные с ITIL®, PRINCE2® и т.д.



Корпоративная философия Kyose: «жизнь и работа во имя общего блага»

Более чем 75-летний опыт в сфере разработок лучших в своем классе технологий

Сертификат приверженности принципу рационального использования природных ресурсов ISO 14001, программа «экологических закупок», поддержка Красного креста с 2006 года и т.д.



Непревзойденный ассортимент решений по работе с изображениями в отрасли

Приверженность к инновациям — более 8% продаж инвестируется Canon в научно-исследовательская деятельность по всему миру



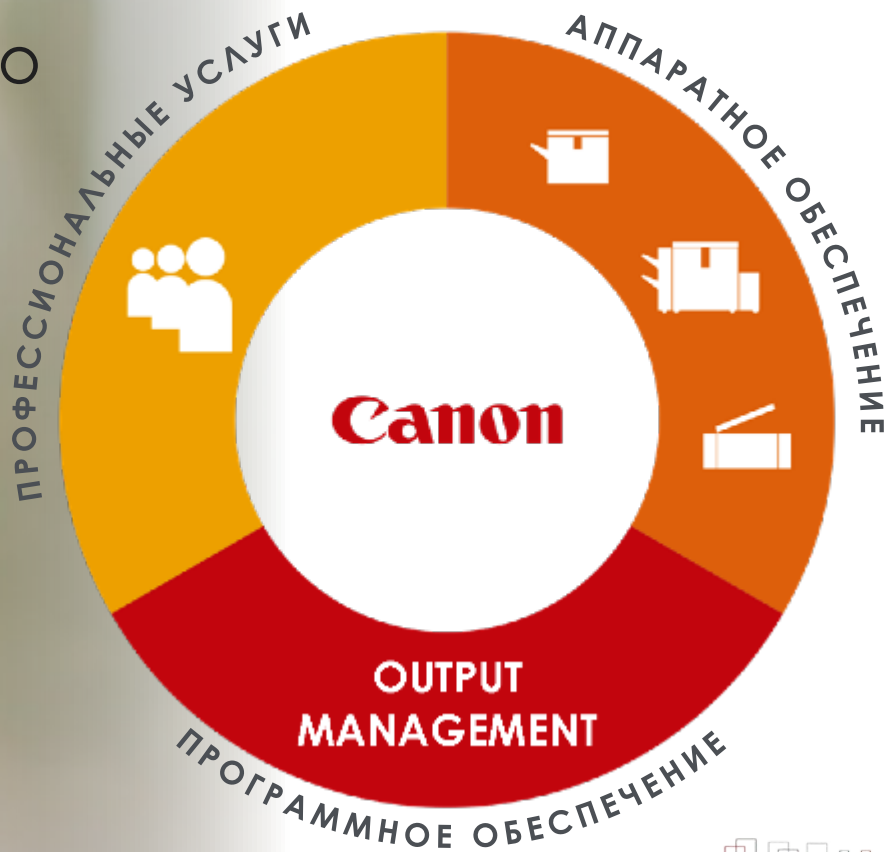
● Воспользуйтесь преимуществами нашего делового партнерства

Понимание бизнес-потребностей

Комплексные решения для удовлетворения потребностей бизнеса

Профессиональная поддержка от экспертов

Эффективная отдача от инвестиций



# Как мы можем помочь вам



Получите контроль над расходами, связанными с печатью и сканированием, с помощью одного приложения



Повышение эффективности персонала и оптимизация процессов обработки документов



Защита данных и интеллектуальной собственности



Снижение воздействия на окружающую среду по всей инфраструктуре печати



Одно приложение для всех потребностей печати и сканирования в организации

uniFLOW

# Контроль затрат

Действительно ли необходимы все функции печати, которые пользователи используют каждый день?

Вы инвестируете значительные средства в специальные серверы печати для удаленных объектов?

Расходы на печать стали выходить из-под контроля?



## 1–3%

ежегодного дохода  
компании тратится  
на печать.

Источник: Gartner



## 25%

производство документов, например временные и трудовые затраты конечных пользователей на документооборот



## 50%

управление документами, например заполнение, хранение и оцифровка



## 10%

стоимость принтеров и расходных материалов



## 10%

стоимость информационно-технологической поддержки и инфраструктуры, например служба поддержки, обучение и сетевые технологии



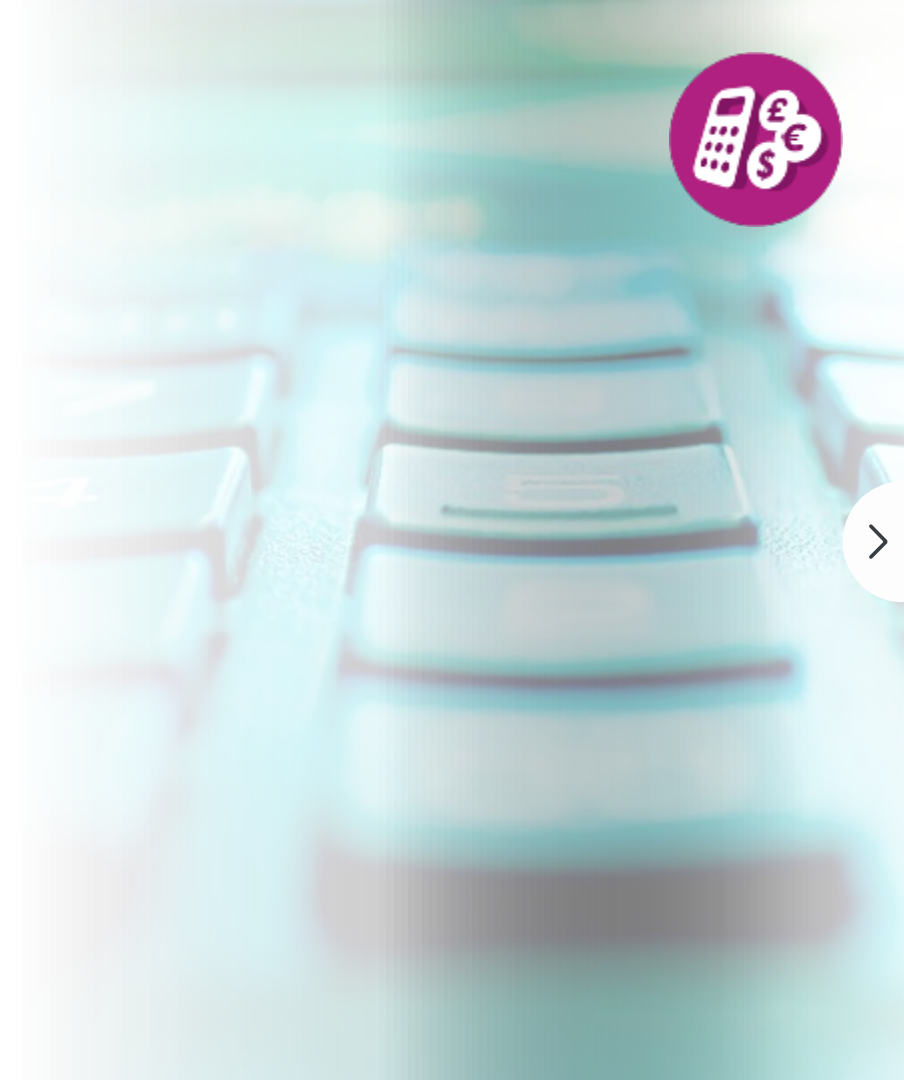
## 5%

администрирование и материально-техническое снабжение, например оформление заказов, выставление счетов и работа с поставщиками

# Ваше решение

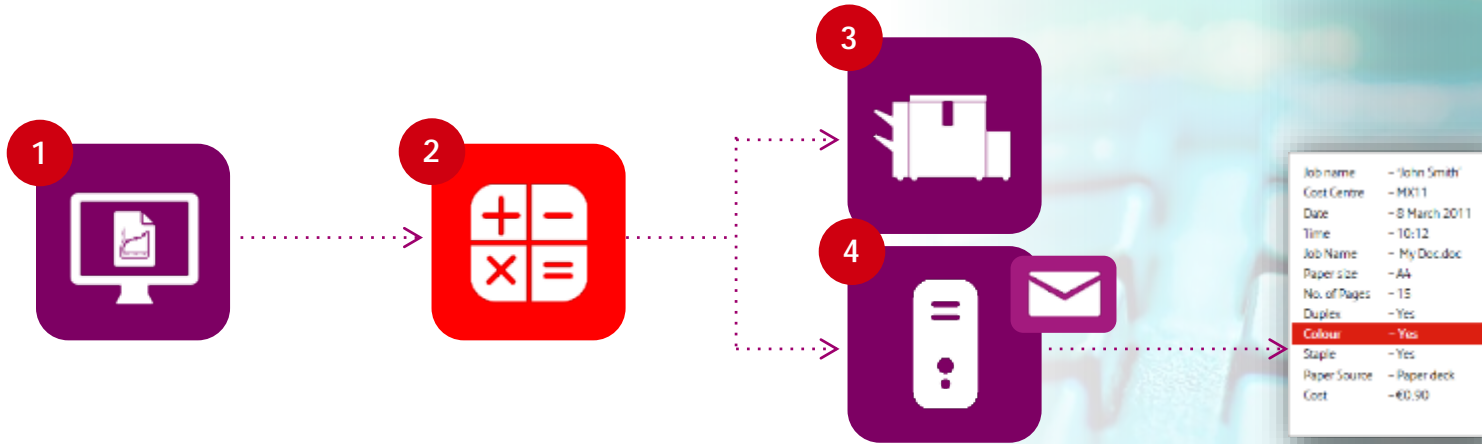
A large purple square button with rounded corners. Inside, there is a white circle containing the pound (£) and Euro (€) symbols. Below this circle is a smaller white circle containing a magnifying glass icon. At the bottom of the button, there is a dark purple rounded rectangle containing the text "Отслеживание расходов на печать" and a white toggle switch.

Отслеживание расходов на печать





# Отслеживание расходов на печать



1

Пользователь отправляет документ на принтер

2

С помощью решения Capon выполняется анализ задания на печать и рассчитывается цена

3

Документы печатаются без задержек

4

Данные учета печати хранятся в базе данных, для обеспечения прозрачности периодически отправляются сообщения по электронной почте



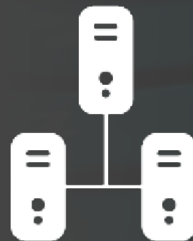
## ПРЕИМУЩЕСТВА:



сокращение  
необязательных  
расходов на  
печать при  
использовании  
необходимых  
функций в нужное  
время;



снижение затрат  
на обслуживание  
благодаря  
использованию  
одного серверного  
приложения.



объединение  
серверов печати на  
нескольких объектах  
для значительного  
сокращения  
расходов;



раскрытие новых  
финансовых  
возможностей за  
счет удовлетворения  
потребностей  
клиентов в сфере  
мобильной печати;



# Повышение производительности



Пользователи имеют возможность выполнить безопасную печать со своих мобильных устройств?

Ваша служба поддержки ИТ-отдела перегружена звонками по поводу печати?

Можно ли легко выполнить сканирование информации с печатных документов?

К  
**2015 году**  
число мобильных сотрудников составит 1,3 миллиарда...



Источник: IDC



Это примерно  
**37%**  
численности работающих в мире

**52%**  
пользователей смартфонов не могут выполнить печать, когда им это необходимо.



Источник:  
Аналитическая информация офисных решений Capon

В среднем, сотрудники тратят  
**50%** своего времени на поиск информации, а  
**18 минут** уходит на поиск каждого документа

Источник: Gartner

# Известный пользователь отправляет документы на печать



1

Пользователь отправляет электронную почту на адрес `mobileprint@company.com` со вложением на печать

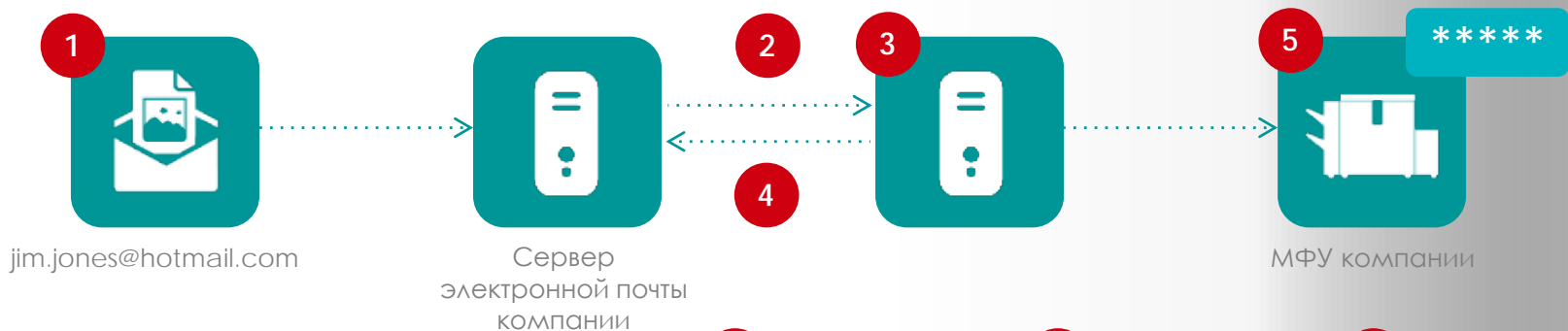
2

Решение Canon получает сообщение электронной почты с сервера электронной почты и обрабатывает запрос на печать

3

Пользователь распознан, поэтому задание блокируется, пока пользователь не пройдет авторизацию на принтере. Информация о стоимости задания записывается

# Сообщение электронной почты гостя и создание кода задания



1  
Гость отправляет сообщение электронной почты со вложением на адрес mobileprint@company.com на печать

2  
Решение Canon получает сообщение электронной почты с сервера электронной почты и обрабатывает запрос на печать

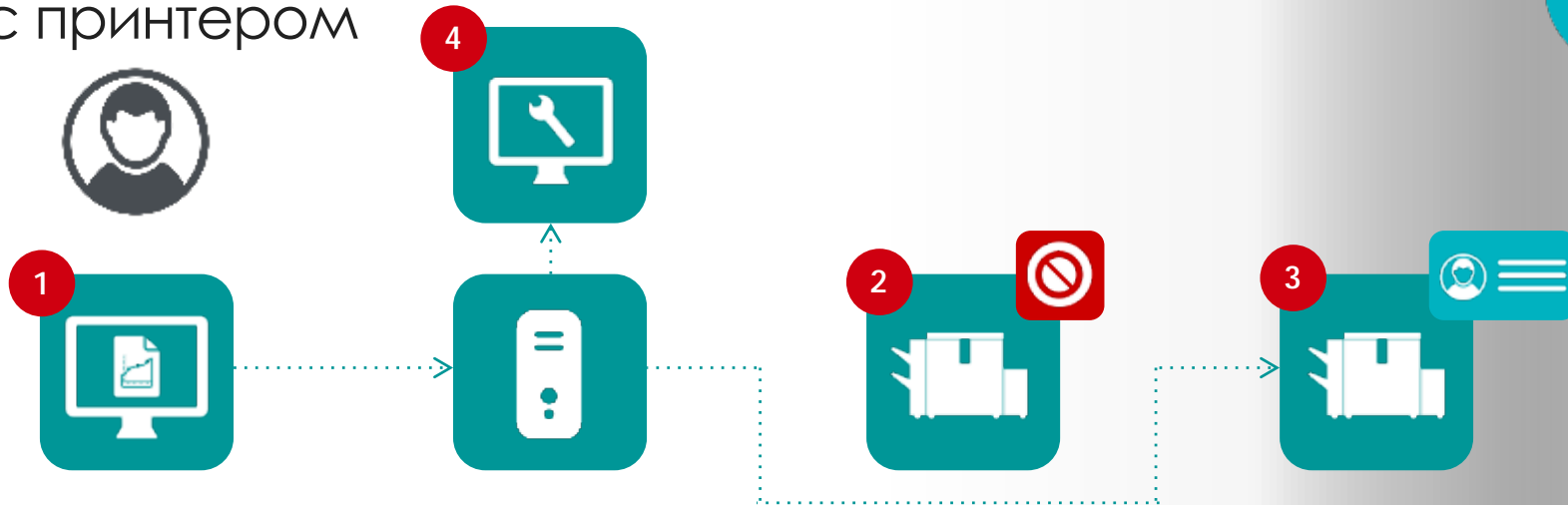
3  
Гость не определяется как зарегистрированный пользователь, поэтому создается код запуска без создания новой учетной записи

4  
Решение Canon отправляет сообщение электронной почты гостю с кодом запуска для этого задания

5  
Гость может войти в систему МФУ с помощью своего кода запуска для печати задания на печать. Гость не может получить доступ к другим функциям МФУ



# Пользователи могут работать несмотря на проблемы с принтером



1

Пользователь печатает документ с помощью универсального драйвера печати

2

Пользователь проходит к ближайшему принтеру, но он не работает

3

Пользователь проходит к ближайшему принтеру и проходит авторизацию с помощью карты управления входом

4

ИТ-отделу не требуется принимать обращение в службу поддержки, так как о проблеме уже известно

# • Почему необходимы изменения? – Ваши преимущества



## ПРЕИМУЩЕСТВА:



один драйвер для всех потребностей печати на принтере любого бренда или модели;



мобильная печать для внутренних пользователей и гостей без нарушений безопасности.



снижение количества звонков, связанных с печатью, так как ИТ-отделы получают уведомления при обнаружении проблем;



расширение возможностей поиска и совместного использования документов;



# Безопасность и совместимость



Конфиденциальные документы остаются в лотках принтеров без присмотра?

Пользователи имеют возможность выполнить безопасную печать со своих мобильных устройств?

Входят ли функции печати и сканирования в стратегию предотвращения утери данных организации (DLP)?

**70%** организаций один или несколько раз возникали ситуации случайной утечки данных в результате незащищенной печати.



В 2016 году **24%**



всех утечек информации были связаны с бумажными документами

Источник: ITRC (Identity Theft Resource Centre)

# Ваше решение



Безопасная  
печать заданий



Отслеживание  
содержания  
документов



Предотвращение  
утечек информации



# Безопасная печать заданий



1

Бен печатает документ PDF с помощью универсального драйвера печати

2

Задание Бена безопасно хранится в решении Canon

3

Бен проходит к близлежащему принтеру

4

Бен использует карту управления входом для разблокировки принтера и печати задания



# • Почему необходимы изменения? – Ваши преимущества



## ПРЕИМУЩЕСТВА:



Предотвращение попадания конфиденциальных документов в чужие руки благодаря безопасной печати.



Предоставление мобильным пользователям возможности безопасной печати с помощью смартфонов и планшетов на любом принтере.



дополнительная защита печати документов в зависимости от содержания;



соблюдение нормативных требований в соответствии с аудиторским отчетом.



# Система безопасности uniFLOW и iW SAM



## Расширенная безопасность

В комбинации с iW SAM, система uniFLOW может анализировать все задания, проходящие через МФУ Canon. Система захватывает информацию об имени пользователя, времени, типе документа и функции, использованной на МФУ.



## Полнотекстовый поиск

С использованием модуля iW SAM, все захваченные с устройства изображения могут быть отправлены системой uniFLOW на сервер распознавания (OCR). При распознавании, система анализирует содержимое и осуществляет поиск по ключевым словам и уведомляет офицера по безопасности, в случае обнаружения одного или комбинации из них. Библиотека ключевых слов составляется вручную администраторами.

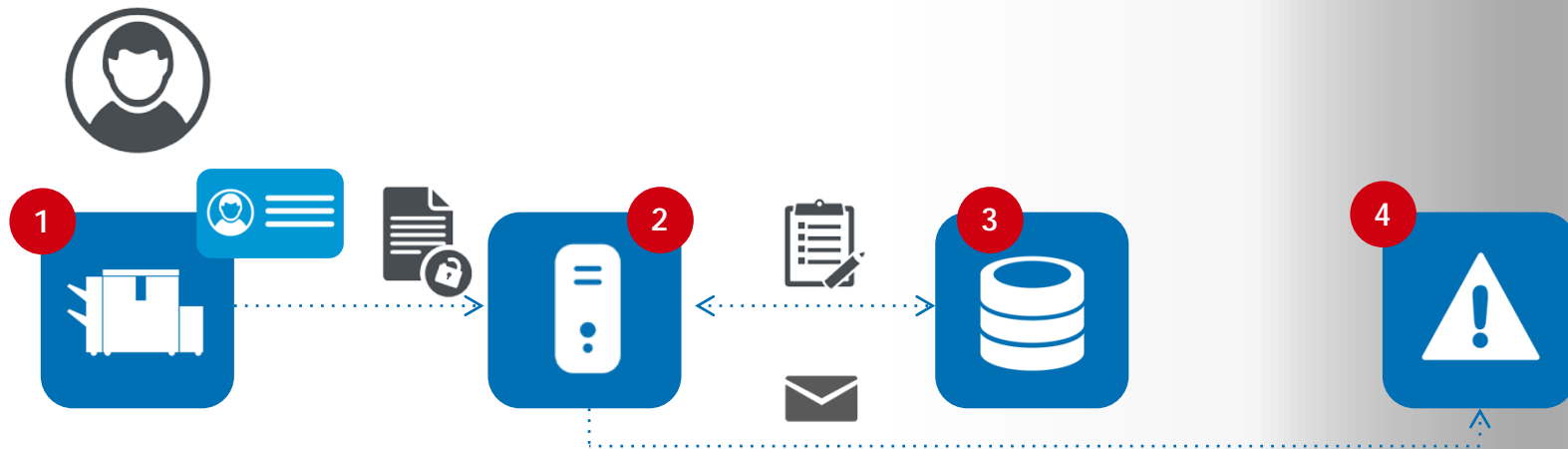


## Выгрузка данных

Система uniFLOW позволяет настроить автоматическую выгрузку всех полученных данных во внешнюю систему DMS системы, например Therefore или MS Sharepoint.

Данные так же могут быть выгружены во внешнюю систему предотвращения утечек (DLP) для обеспечения необходимого уровня безопасности.

# Архитектура решения



1

Пользователь авторизуется на ближайшем к нему МФУ Canon. Сканирует или копирует документ.

2

Задание выполняется и копия документа отправляется на сервер распознавания для анализа содержания.

3

Сервер распознавания и анализа iW SAM проверяет содержание документа и осуществляет поиск ключевых слов

4

При обнаружении ключевого слова или комбинации слов система отправляет уведомление ответственному офицеру по безопасности

# Разумное использование ресурсов



Сколько бумаги организация тратит впустую из-за ненужной печати?

Политика печати предусматривает черно-белую и двустороннюю печать?

Консолидация серверов печати является частью стратегии устойчивого развития?



Почти

**4 миллиарда**

деревьев вырубается каждый год для производства 300 миллионов тонн бумажных

Источник: ITRC (Identity Theft Resource Centre)

По оценкам среднестатистический офисный сотрудник использует до

**45** листов, половина из которых тратится впустую.



Источник:  
Waste & Resources Action Programme  
([www.wrap.org.uk](http://www.wrap.org.uk))

# Используйте политику печати и снизьте количество отходов



1

Бен печатает различные версии документа с помощью универсального драйвера печати

2

Задания Бена надежно хранятся, функции обработки применяются в соответствии с политикой печати

3

Бен проходит к близлежащему принтеру

4

Бен использует карту управления входом для разблокировки принтера, затем выбирает и печатает последнее задание



# • Почему необходимы изменения? – Ваши преимущества



## ПРЕИМУЩЕСТВА:



одно приложение для печати, сканирования и повышенной безопасности документов;



интеллектуальное сканирование документов и распределение по нескольким направлениям;



улучшенная интеграция многофункциональных устройств в ИТ-инфраструктуру;



централизованное управление и контроль всех связанных с печатью и сканированием задач;



Благодарю за  
внимание!

come

and

see

Canon