

10 ОШИБОК

ПРИ ВЫБОРЕ И ВНЕДРЕНИИ МЕДИЦИНСКИХ ИНФОРМАЦИОННЫХ СИСТЕМ

опыт и реализация

Свищев Анатолий Анатольевич
Генеральный директор группы
компаний InformConsulting

**ПОЧЕМУ МЫ МОЖЕМ ГОВОРИТЬ
ОБ ОШИБКАХ ПРИ ВНЕДРЕНИИ
МЕДИЦИСКИХ СИСТЕМ?**

Разработчик и интегратор медицинских информационных систем



> 14

лет развития

86

организаций
здравоохранения

1 000 000

уникальных
пациентов

7 место

в списке 25 самых быстрорастущих
компаний Казахстана в рейтинге
Forbes Kazakhstan



Info Donor
АВТОМАТИЗАЦИЯ
СЛУЖБЫ КРОВИ



ИДЕНТИФИКАЦИЯ
ПАЦИЕНТОВ
ПО 3-Н СИСТЕМЕ



Info LAB
ЛАБОРАТОРНАЯ
ИНФОРМАЦИОННАЯ
СИСТЕМА



Info Tracker
Система
электронного
слежения за
случаями ВИЧ



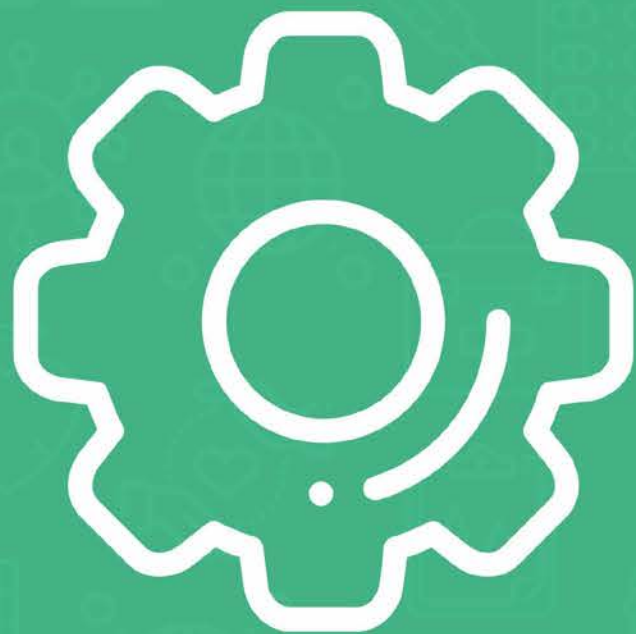
МОБИЛЬНЫЕ
ПРИЛОЖЕНИЯ



АВТОМАТИЗАЦИЯ СЛУЖБЫ КРОВИ

Информационная система INFO DONOR





ИДЕНТИФИКАЦИЯ ПАЦИЕНТОВ ПО З-Н СИСТЕМЕ

Информационная система INFO PARTUS



Идентификация пациентов и новорожденных с помощью инновационных браслетов и 3-Н системы



Доступность полной клинической истории пациента / новорожденного



Повышение качества и доступности оказания медицинской помощи



Сокращение времени на поиск и внесение информации

для врачей

- Полная достоверная клиническая картина состояния здоровья пациента/новорожденного;
- Сокращение времени на поиск и внесение информации;
- Упрощенное формирование административных документов.

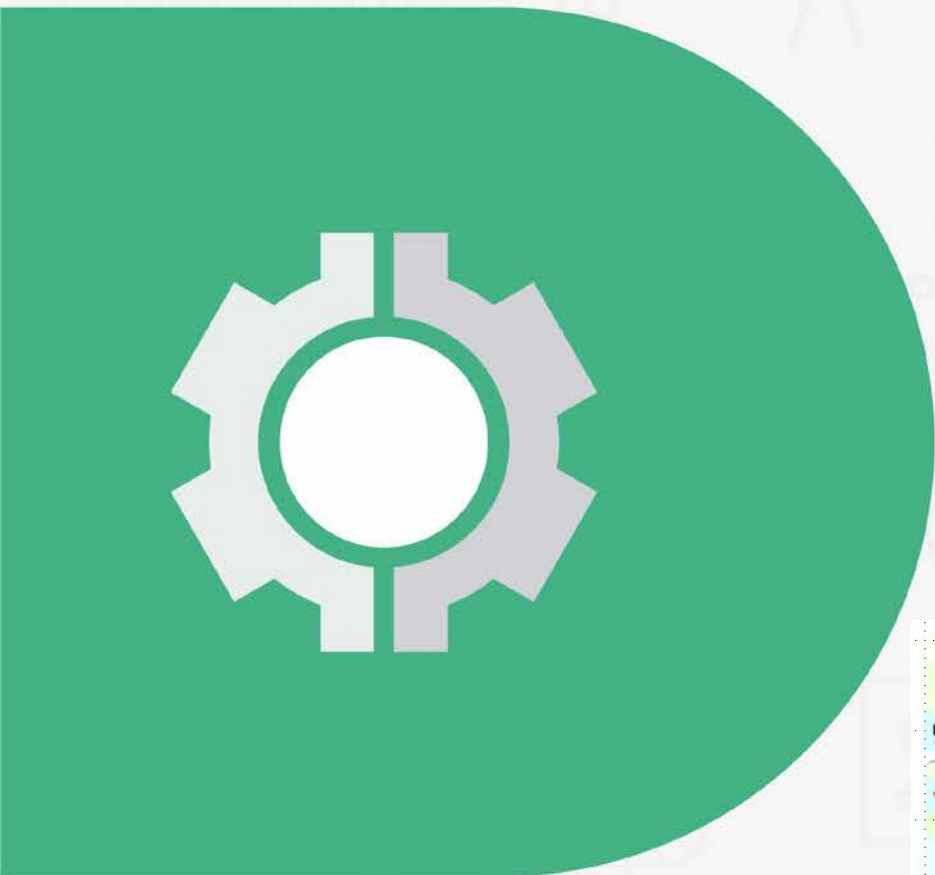
для пациентов

- Обоснованные решения о назначениях медицинских процедур и препаратов;
- Безопасность данных за счет разграничения прав доступа к медицинской информации пациентов.

для руководства

- Контроль качества оказания медицинской помощи;
- Оперативное принятие управленческих решений;

Информационная система INFO PARTUS





muratbekagerke · Подписаться
Городской Перинатальный центр Алматы



Нравится: 133

muratbekagerke Аллага сансыз шукир! 🙏👶

Посмотреть все комментарии (38)

kivi_shop_lux 🙌



jan_my_love · Подписаться
Городской Перинатальный центр Алматы



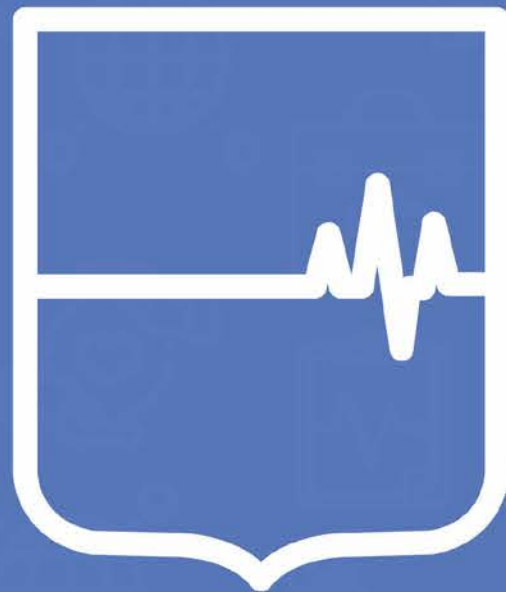
zhazira_bk · Подписаться
Городской Перинатальный центр Алматы



Нравится: 190

zhazira_bk Теперь мы родители 😊
Now we are parents @salamat_saliksalik 🙏❤️

Посмотреть все комментарии (61)



ЛАБОРАТОРНАЯ ИНФОРМАЦИОННАЯ СИСТЕМА

Информационная система INFO LAB



Внедрение
медицинских
информационных
систем



Регулярный мониторинг
основных показателей
доступности и качества
оказания медицинской
помощи



Сокращение расходов
на лабораторные
исследования



Стандартизация и
управление бизнес-
процессами
лаборатории



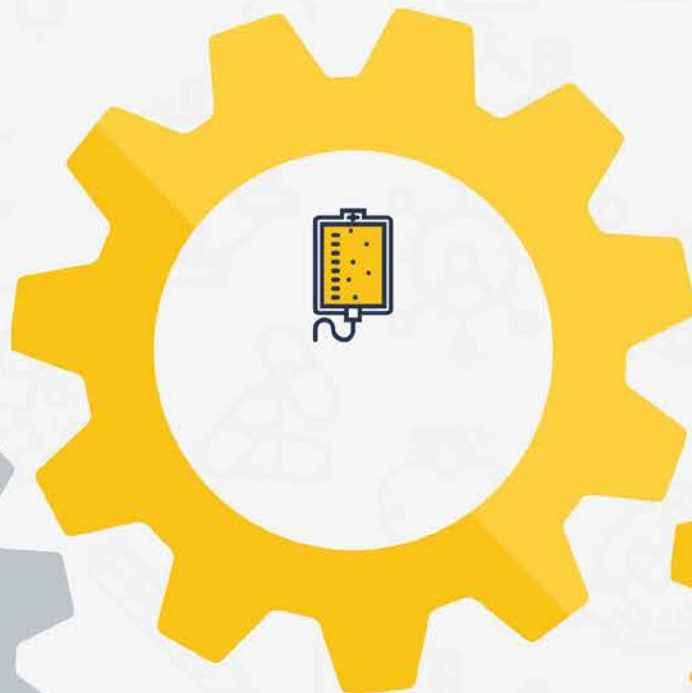
- Единый реестр учёта исследований
- Маркировка образцов по международному стандарту LOINC (Одобрено Ассоциацией Американских Клинических Лабораторий)
- SMS, E-mail оповещение результатов исследования для пациента
- Учет расходных материалов и реагентов
- Учет финансовых операций
- Централизованное хранение данных



Система электронного слежения за случаями ВИЧ

Учет ВИЧ больных по РК и странам СНГ

Регистрация и контроль
всех стадий
обслуживания пациента



Регулярный мониторинг
основных показателей
доступности и качества
оказания медицинской
помощи

Автоматическое
получение результатов
с лабораторного
оборудования



Учет и анализ обследования
населения на ВИЧ, гепатиты
В и С в формате
государственной
статистической отчетности



Динамическое
наблюдение и лечение
ВИЧ – инфицированных
пациентов



Учет и ЭПид анализ
выявляемой ВИЧ –
инфекции на территории
региона



МОБИЛЬНЫЕ ПРИЛОЖЕНИЯ

Патронажная служба



Проект реализован с целью повышения качества медицинской помощи пациентам, путем введения индивидуального подхода к лечению с помощью патронажной службы



Пенсионный возраст



Наличие 3-х и более хронических заболеваний



Состояние здоровья не позволяющее пациенту самостоятельно посещать поликлинику

Создание отчетов и управление проектом в режиме реального времени

Индивидуальный план ведения пациента

Опрос и скрининг обследование пациентов

Ведение электронного регистра пациентов

Использование GPS для подтверждения факта оказания услуги





ОСНОВНЫХ ОШИБОК ПРИ ВЫБОРЕ И ВНЕДРЕНИИ МЕДИЦИНСКИХ СИСТЕМ



1

ПОИСК НЕСУЩЕСТВУЮЩЕЙ
ИДЕАЛЬНОЙ МИС



2

**АВТОМАТИЗАЦИЯ СТАТИСТИКИ,
А НЕ ПРОЦЕССОВ В ОРГАНИЗАЦИИ**



3

НАВЯЗЫВАНИЕ
МЕДИЦИНСКОЙ СИСТЕМЫ С ВЕРХУ



4

ОТСУТСТВИЕ ИТ - ИНФРАСТРУКТУРЫ



5

**САББОТАЖ СО СТОРОНЫ
МЕДИЦИНСКОГО ПЕРСОНАЛА**



6

ОТСУТСТВИЕ ИЛИ ЗАНЯТОСТЬ ИТ-СПЕЦИАЛИСТОВ ПРИ ВНЕДРЕНИИ



7

**ОТСУТСТВИЕ БАЗОВЫХ ПОЛИТИК
ИНФОРМАЦИОННОЙ БЕЗОПАСНОСТИ
И ПРАВ ДОСТУПА К МИС**



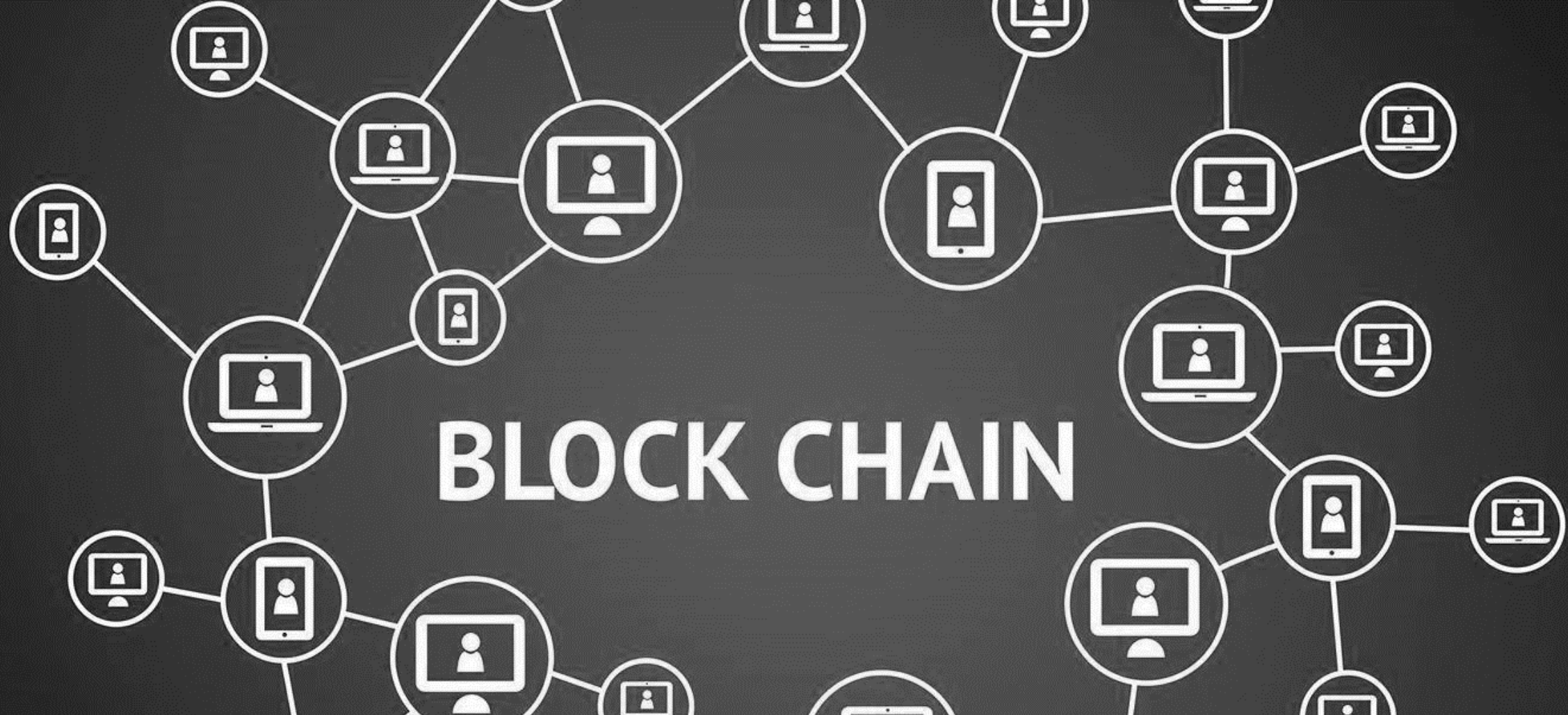
8

**ДОСТУПНОСТЬ СЕРВИСОВ И
ОТКАЗОУСТОЙЧИВОСТЬ**



9

**ОТТОК КВАЛИФИЦИРОВАННЫХ
ИТ-СПЕЦИАЛИСТОВ**



10

**ПОГОНЯ ЗА САМЫМИ НОВЫМИ И
ХАЙПОВЫМИ ТЕХНОЛОГИЯМИ**



ПЕРСПЕКТИВЫ РАЗВИТИЯ



Сервисная модель предоставления МИС и ИТ инфраструктуры



**Мобильные приложения и угрозы потери
персональных данных пациентов**



**Паспорт здоровья гражданина РК,
интеграция сервисов**



СВЯЖИТЕСЬ С НАМИ

Телефон: + 7 (727) 390 35 31

Email: sa@ico.kz | info@medico.kz

www.ico.kz | www.medico.kz

Свищев Анатолий Анатольевич

Генеральный директор группы
компаний InformConsulting



INFORM
MEDICAL

