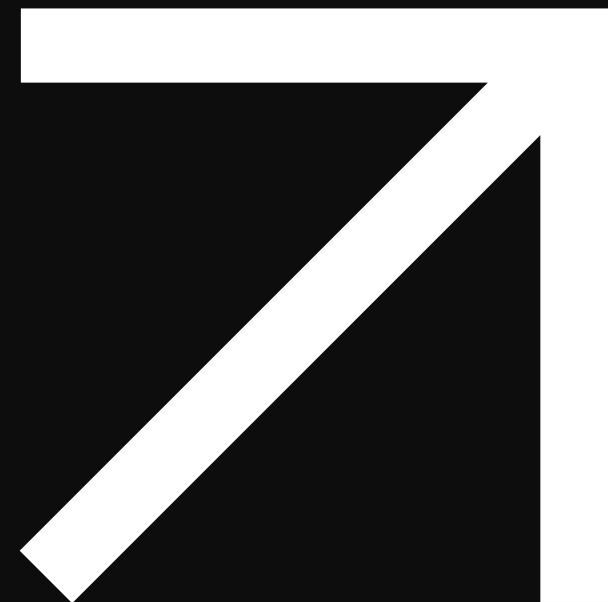


# Data Quality

## и корпоративная культура

Канат Наурызбаев

Data Governance Expert  
Tele2/Altel

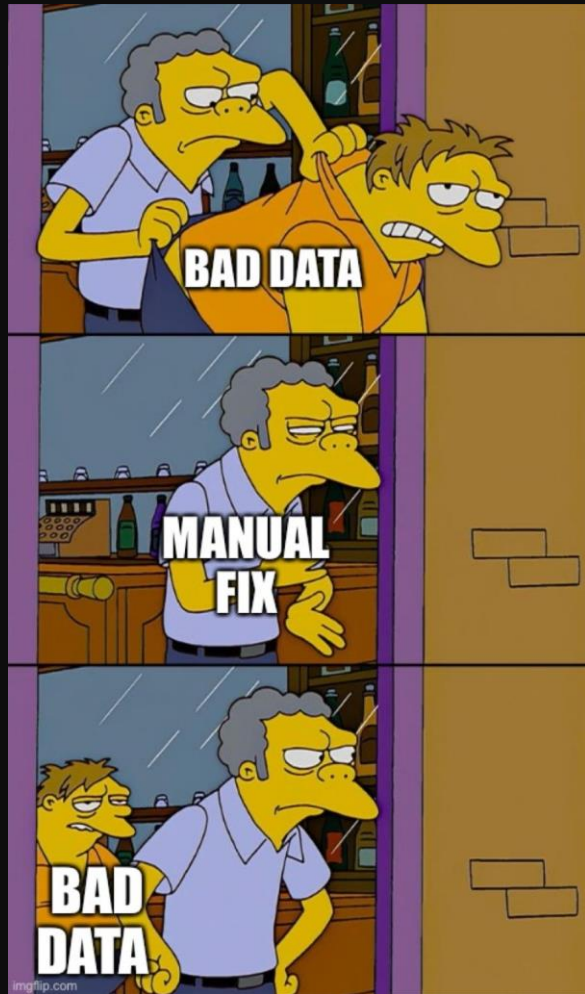


**Как сейчас большинство  
организаций борется с  
низким качеством данных**

TELE2 5G

ALTEL 5G



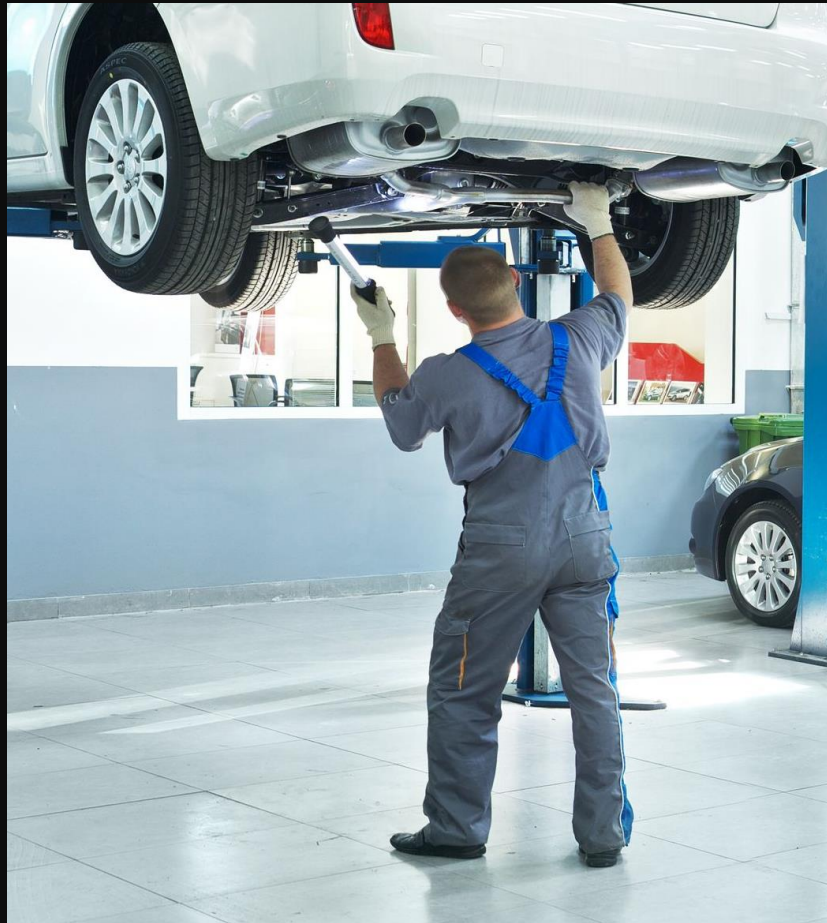




**Как решаются  
проблемы на местах?**

TELE2 5G

ALTEL 5G



# Масштаб на уровне всей организации

TELE2 5G

ALTEL 5G



# Причины



## ПРИЧИНЫ ВВОДА И ПРЕОБРАЗОВАНИЯ ДАННЫХ

- ✓ Преобразование данных
- ✓ Консолидация системы
- ✓ Ручной ввод данных
- ✓ Пакетные/ETL каналы
- ✓ Интерфейсы в реальном времени

## ПРЯМЫЕ ПРИЧИНЫ

- ✓ Обработка данных
- ✓ Корректировка данных
- ✓ Очистка данных

## КОСВЕННЫЕ ПРИЧИНЫ

- ✓ Игнорирование изменений
- ✓ Модернизация систем
- ✓ Использование новых данных
- ✓ Потеря опыта
- ✓ Автоматизация процессов



# Факторы

TELE2 5G

ALTEL 5G

«Туннельное»  
видение



Слабая коммуникация  
между разными  
командами



Отсутствие  
системного  
подхода



# Метод 1 – helicopter view (вид сверху)

TELE2 5G

ALTEL 5G



## **ЗАДАЧА:**

- показать общую картину бедствия всем заинтересованным сторонам и руководству

## **ЖЕЛАЕМЫЙ РЕЗУЛЬТАТ:**

- min: обращение внимания на проблему, определение риска последствия
- max: предпринятые действия



# Метод 1 – Процесс

TELE2 5G

ALTEL 5G

Презентация  
о намерениях  
DQM

Поиск сотрудников  
«кому больше всего  
это нужно?»



Ваша целевая  
аудитория



# Метод 1 – Процесс

TELE2 5G

ALTEL 5G

*Заручиться предварительной поддержкой топ менеджмента*



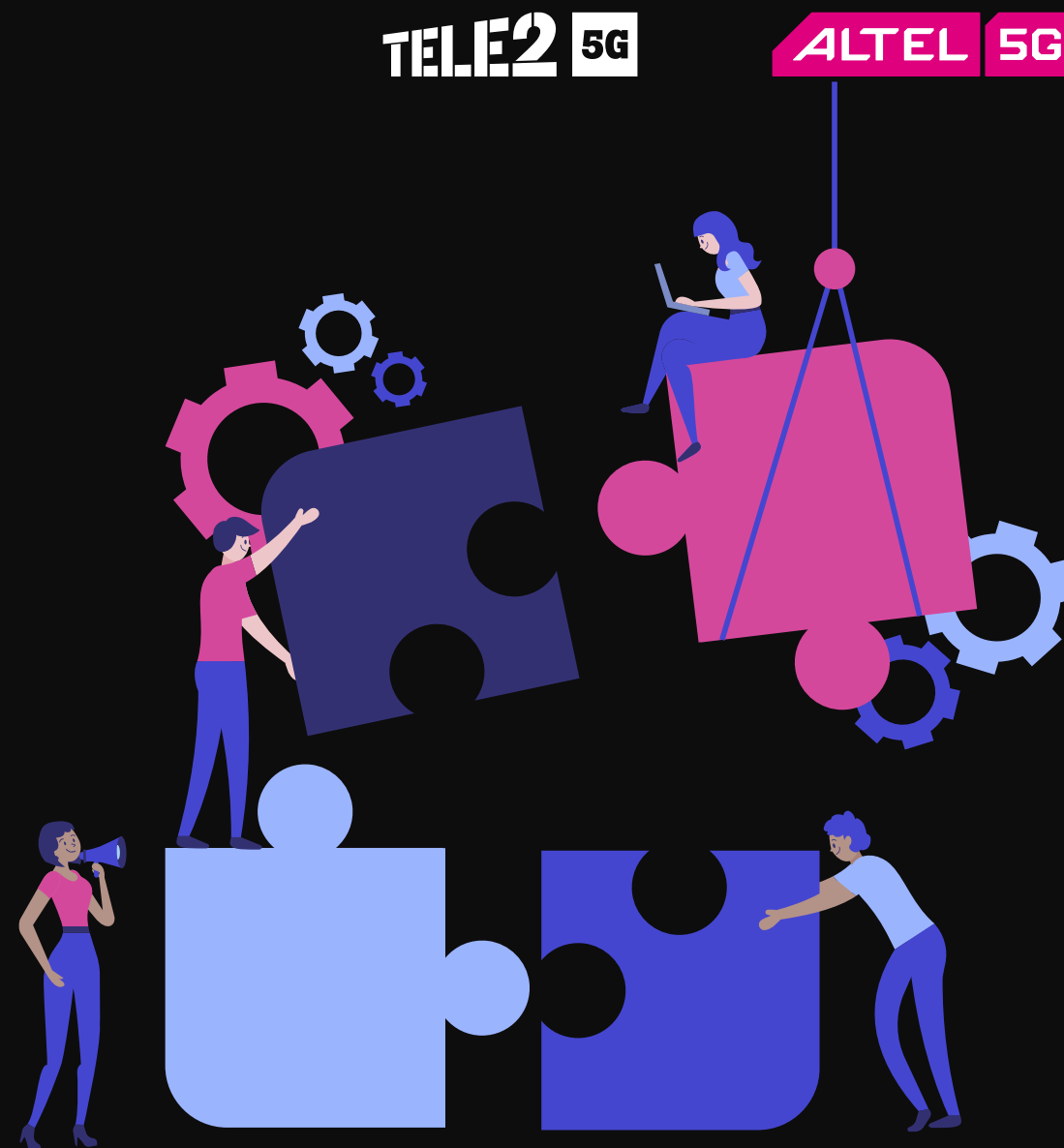
# Метод 2 — Rally around the flag (Эффект сплочения)

## ЗАДАЧА:

- поиск оптимального решения проблем с кросс-функциональными данными

## ЖЕЛАЕМЫЙ РЕЗУЛЬТАТ:

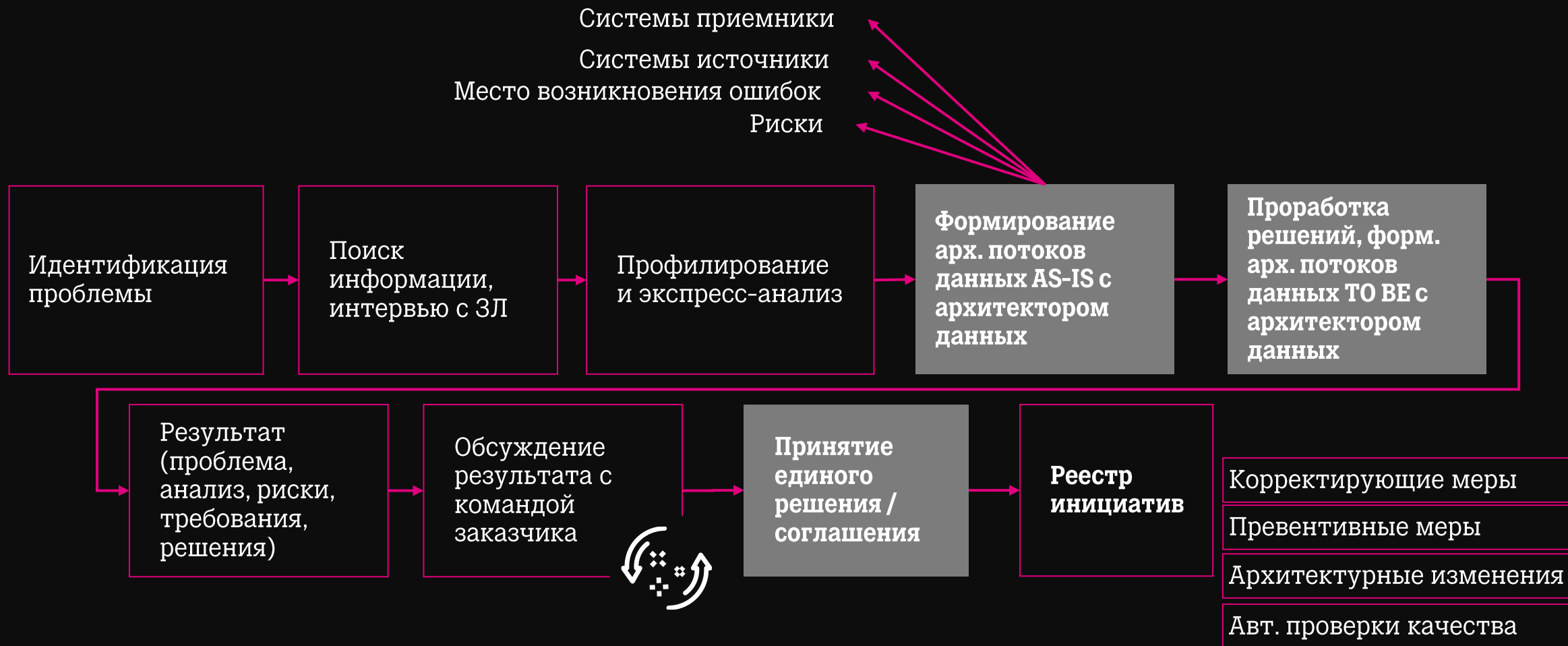
- приравнять ожидания всех заинтересованных сторон и добиться соглашения по использованию данных



# Метод 2 – Процесс

TELE2 5G

ALTEL 5G



# Метод 3 – Ubiquitous Language (Паспорт качества данных)

TELE2 5G

ALTEL 5G



## **ЗАДАЧА:**

- внедрить единый документ с описанием бизнес-требований и метрик объектов данных в разрезе каждого атрибута

## **ЖЕЛАЕМЫЙ РЕЗУЛЬТАТ:**

- команды опираются на паспорт качества данных как на первоисточник бизнес и тех-требований

# Метод 3 – Структура паспорта качества данных в разрезе каждого атрибута

TELE2 5G

ALTEL 5G

1	Описание атрибута	Полная информация (тех. описание, уровень конфиденциальности, флаг персональных данных, флаг КВД* и т.п.)
2	Бизнес-требования	Источник для инструкции, ТЗ, описание процессов
3	Метрики (Ожидаемые уровни качества данных)	Замер качества данных, формула расчета служит для разработки правил качества данных
4	<b>Список превентивных мер по предотвращению нарушений</b>	Область влияния: <ul style="list-style-type: none"><li>• Изменение документации</li><li>• Реинжиниринг процессов</li><li>• Доработка систем, интеграционные работы</li><li>• Изменение инструкции пользователя, обучение</li></ul>
5	<b>Список корректирующих мер</b>	Область влияния: <ul style="list-style-type: none"><li>• Нормализация данных (очистка, дедубликация)</li></ul>

Количество строк ~ 20

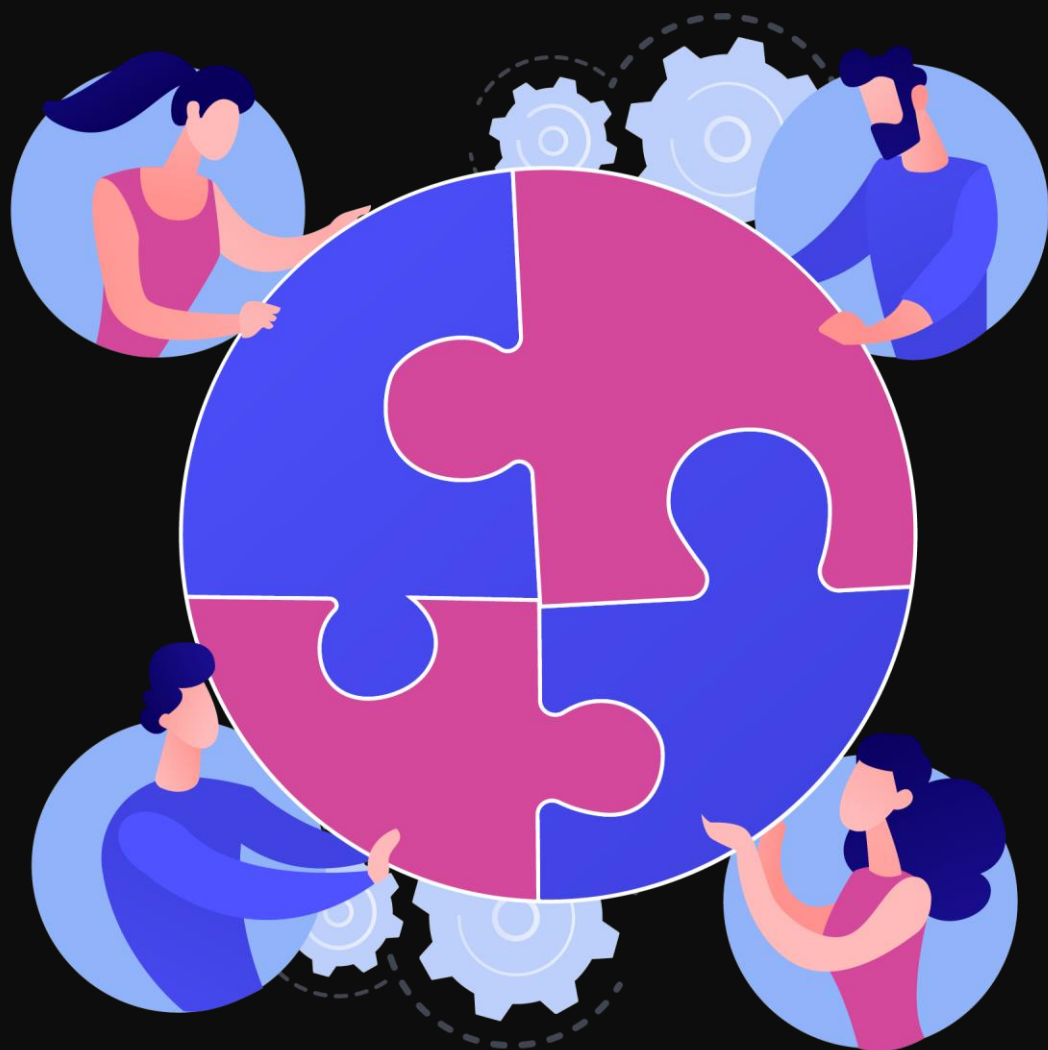
КВД – критически важные данные



# Цель DQM\*

TELE2 5G

ALTEL 5G



Привнести в корпоративную культуру **ценность выгоды от качественных данных и быть драйвером изменений отношения к данным в целом**

\*DQM - data quality management

# Функциональная карта DQM

TELE2 5G

ALTEL 5G

## УПРАВЛЕНИЕ КАЧЕСТВОМ ДАННЫХ



# Трудности при внедрении DQM

TELE2 5G

ALTEL 5G



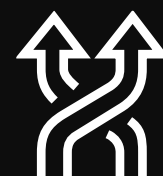
Недостаток  
понимания важности  
и Сопротивление  
изменениям



Найти  
ответственных  
за данные



Сложность  
данных



Процедуры DQ могут  
не соблюдаться или  
перестать выполняться  
со временем

# Рекомендации

TELE2 5G

ALTEL 5G



**Сфокусируйтесь  
на простых и более  
выгодных кейсах**



**Подключите  
архитекторов  
данных**



**Создайте среду в  
которой люди могут  
сигнализировать о  
проблемах с данными**



**Иницируйте  
создание комитета по  
управлению данными**

Мой LinkedIn



Go в нашу команду



# Спасибо за внимание!

С радостью готов ответить на вопросы

