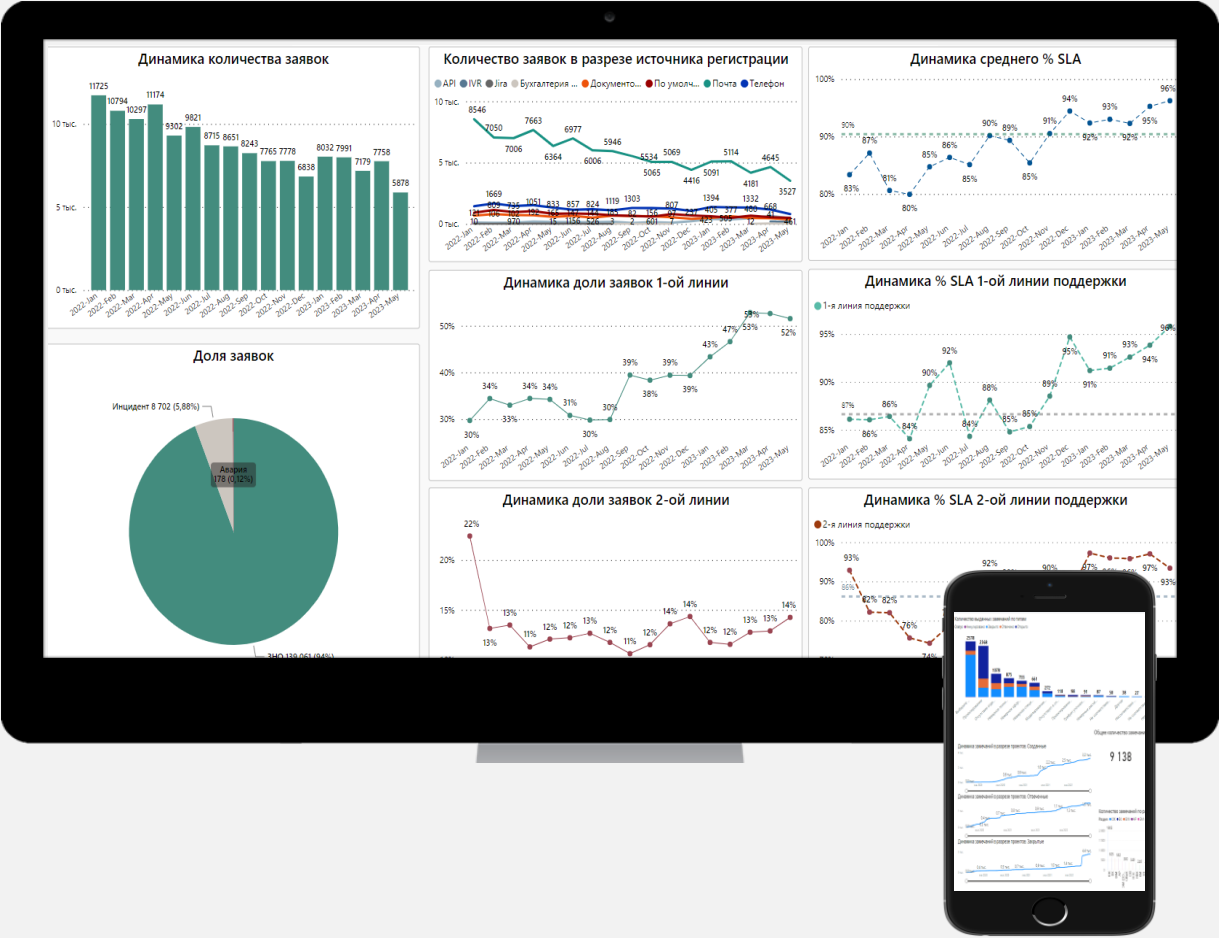


**Сокращение затрат через управление
данными.
Подготовка к Data Driven.**

Управление анализа и архитектуры данных



Основные модули

ФИНАНСЫ

- Движение денежных средств
- Оплата налогов
- Доходы и расходы компании
- Контроль накладных расходов

КЛИЕНТЫ

- Контроль качества консультаций
- NPS
- KPI сотрудников контакт-центра

ЗАКУПКИ

- Контроль каждого закупа в компании
- Выявление лучших предложений
- Анализ завышенного закупа

HR BRAND

- Анализ укомплектованности
- Отслеживание талантов и рейтинг ВУЗов
- Нагрузка на руководителей проектов

Метрики



60 000 ч/год
Экономия времени сотрудников



Экономия **>5%** от прямых затрат

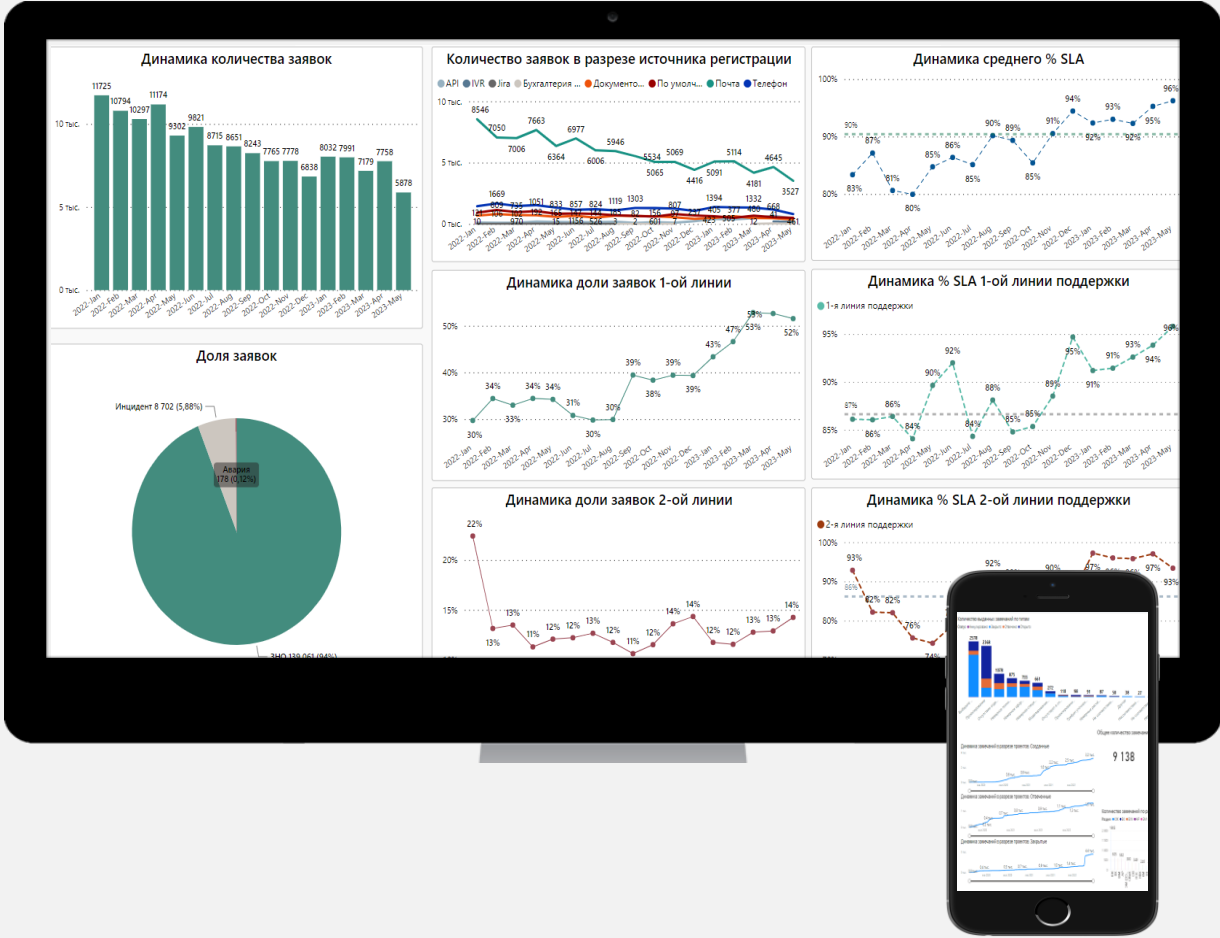


На **75%** Достовернее данные



SLA **99%**

Управление анализа и архитектуры данных



2020 год

1 500 ч/год
Экономия времени сотрудников

25%
Качество данных

Охват:
HR
Продажи

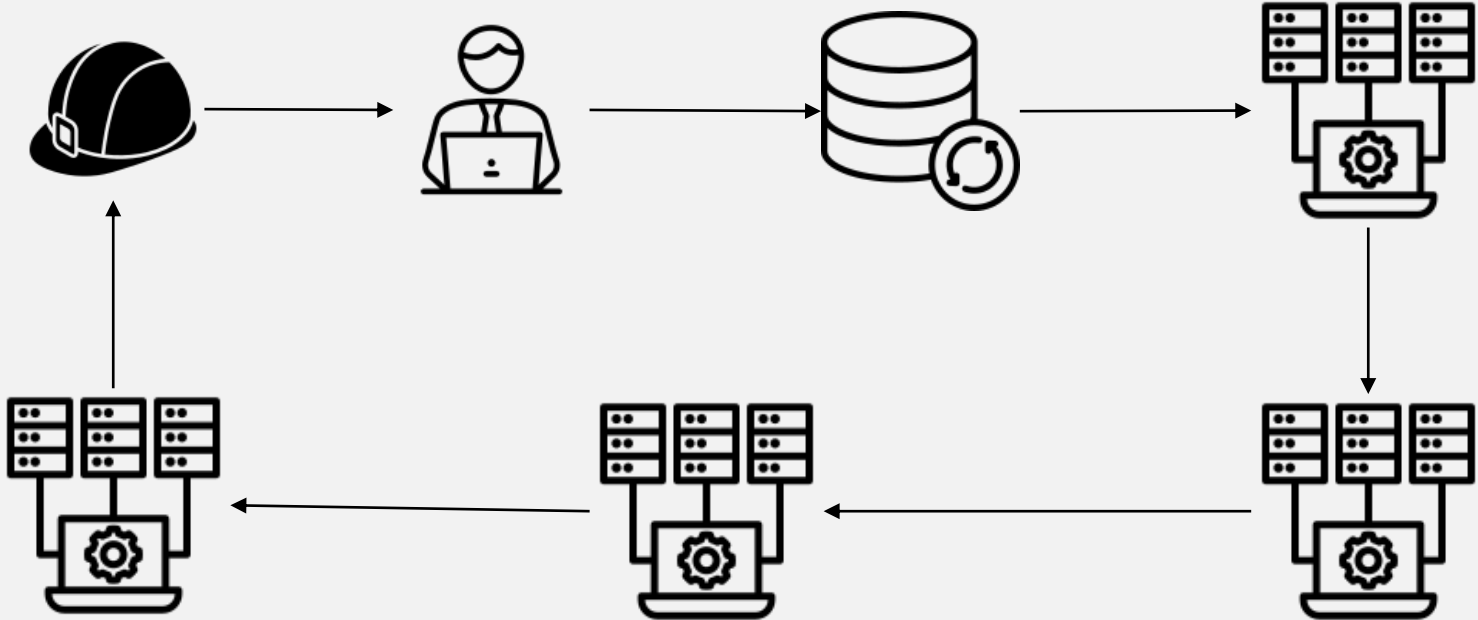
2023 год





60 000 ч/год
Экономия времени сотрудников

99,9%
Качество данных

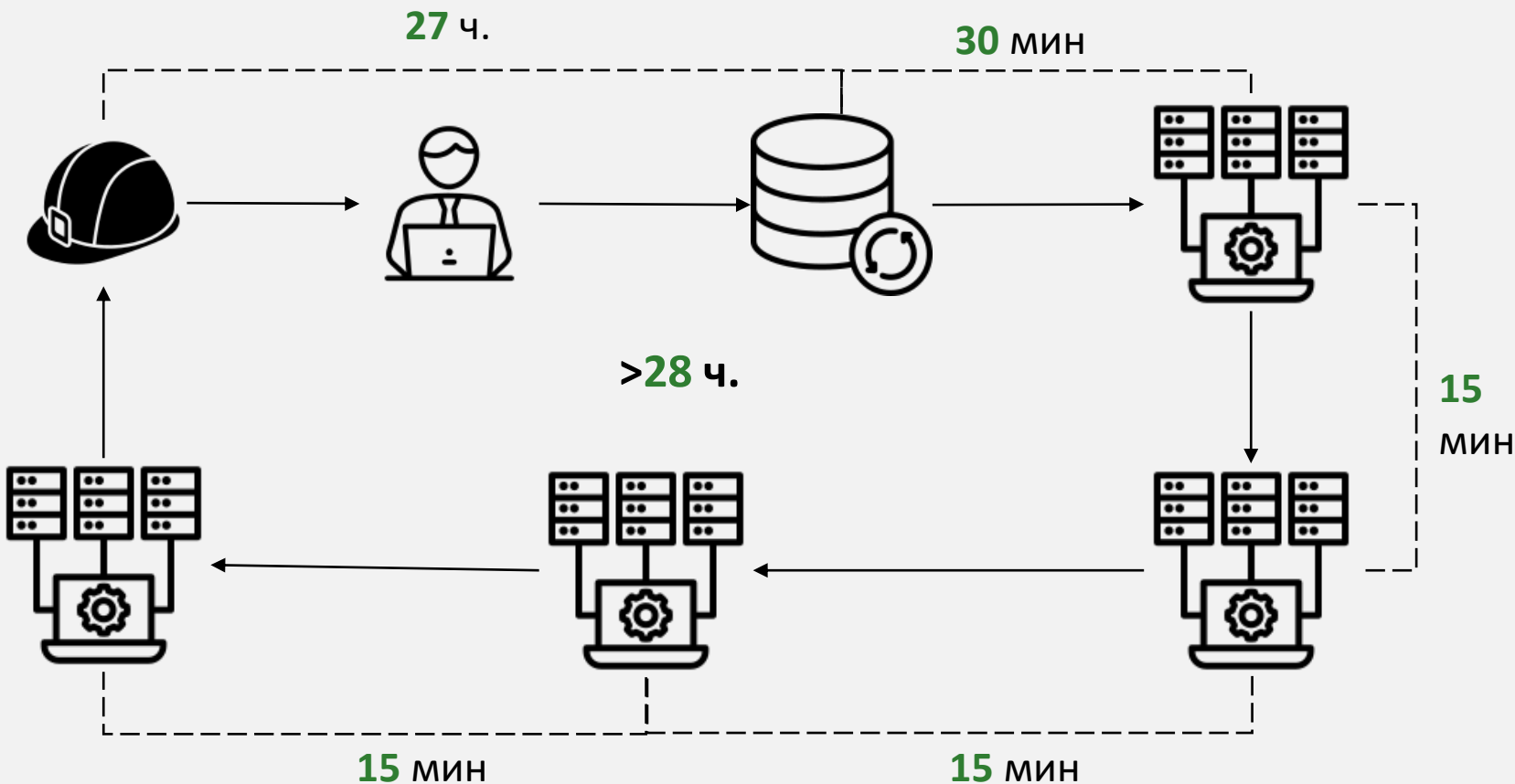
Охват:
Продажи
Производство
Сервис
Налоги
IT
Закупки
СЭБ
Финансы
Маркетинг

Потери при жизненном цикле данных



-  **Строительство**
-  **Оператор НСИ**
-  **База данных**
-  **ИТ-система**

Потери при жизненном цикле данных



Потери



>28 ч
На добавление
материала



280 000
Позиций
материалов



6 000
Заявок в
месяц



Аварии:
Простой
обменов до
48 ч в
неделю

ROADMAP



Проблема:
Неактуальная база
материалов

Решение:
Процесс
актуализации



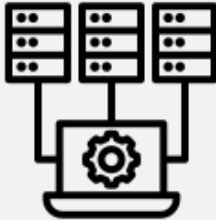
Проблема:
Загруженность
отдела

Решение:
Процесс
актуализации.
Замена системы



Проблема:
Тех. потолок
решения
Нет ссылочной
целостности

Решение:
Замена системы



Проблема:
Медленный
обмен.
Постоянные
аварии

Решение:
Система
гарантированной
доставки данных

Эффект



7 ч
На добавление
материала



90 000
Позиций
материалов

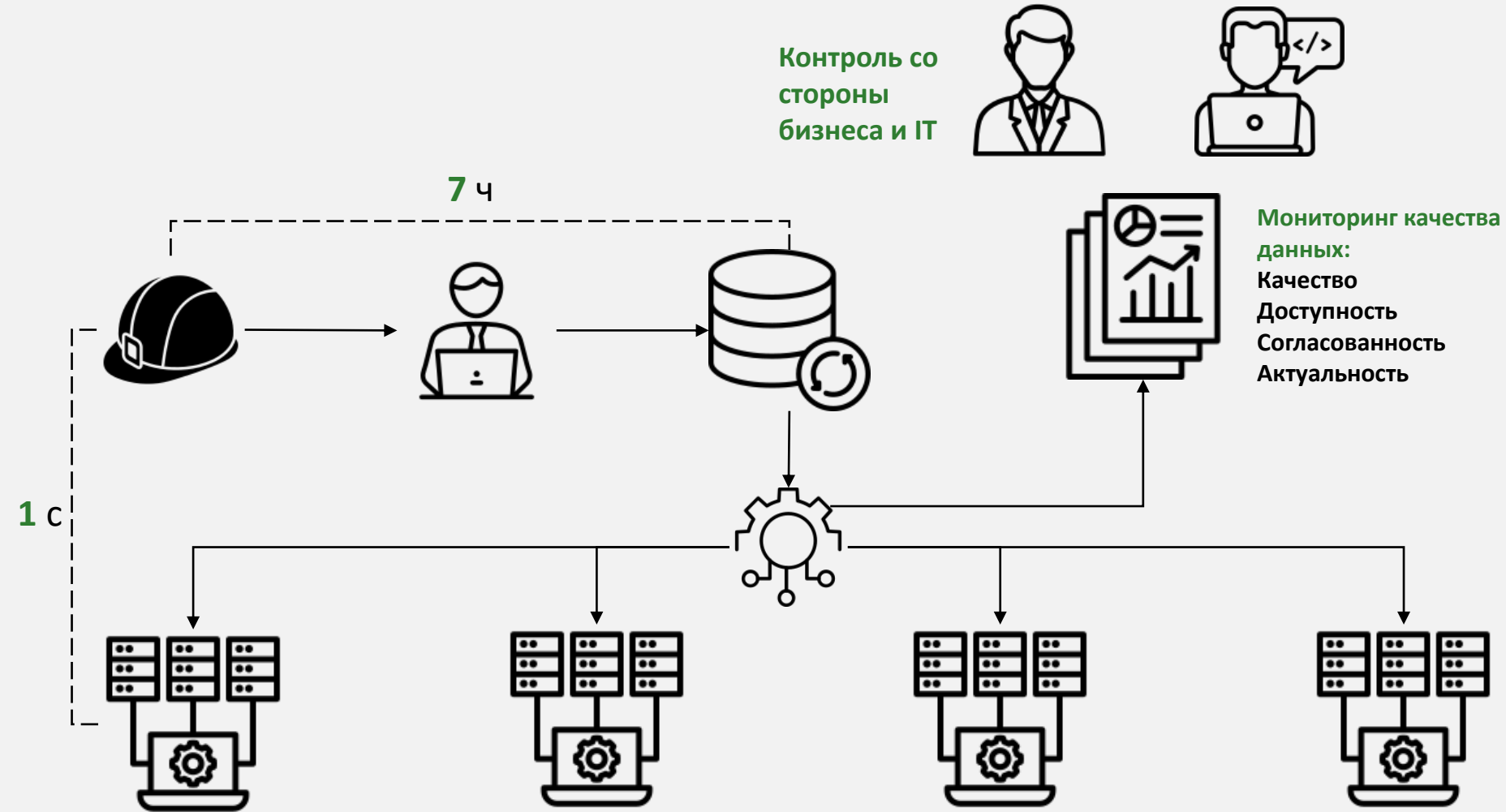


2 000
Заявок в
месяц





Скорость
интеграций
1 – 1.17 сек


Текущая схема данных




Эффект

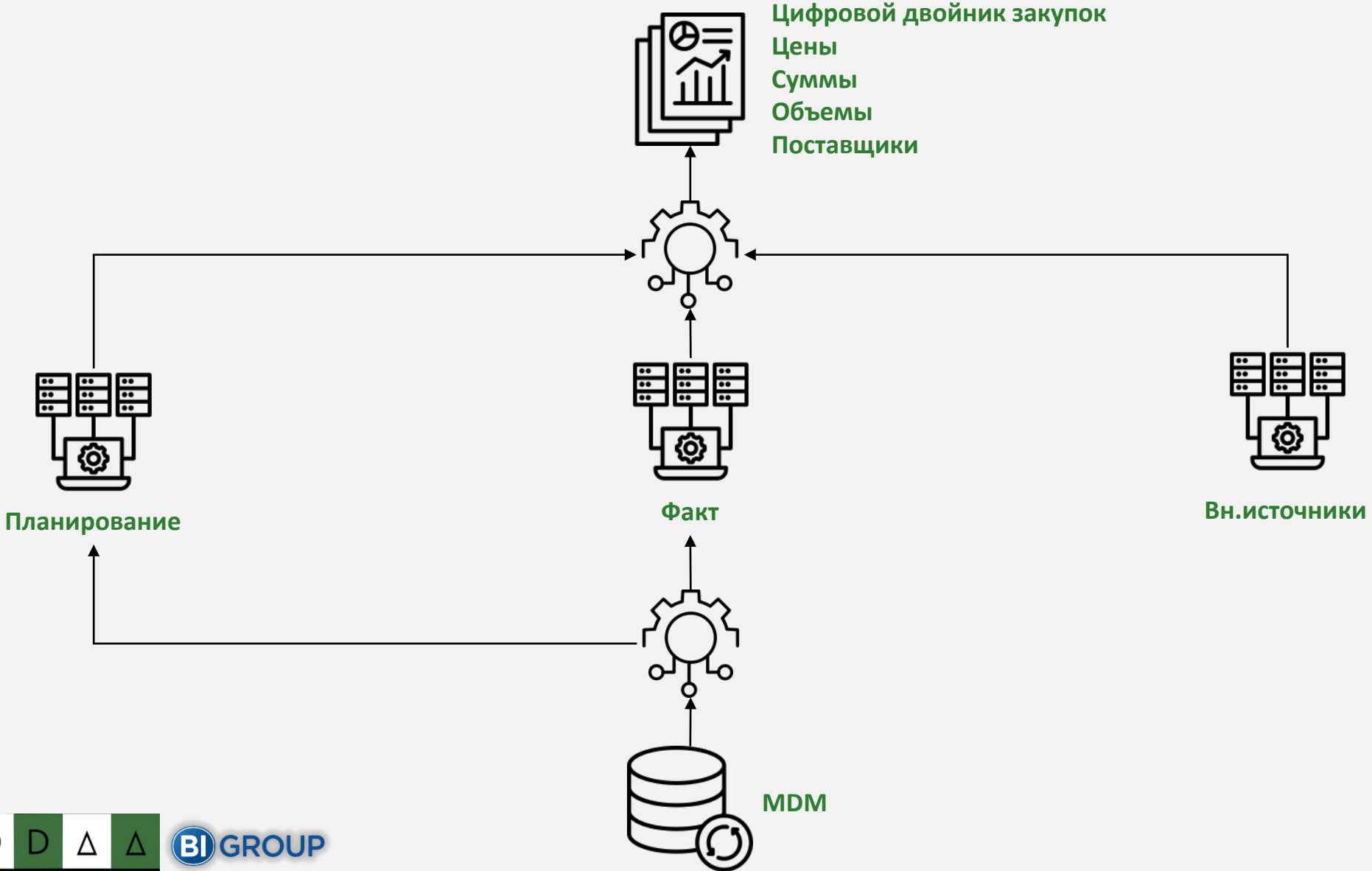
 Сокращение времени на **20 ч**

 Актуальный справочник материалов


 Сокращение отдела в **2** раза


 Нет простоев из-за IT службы


Цифровой двойник закупок




Эффект

 Актуальность **t-1**

 Сравнительный анализ проектов

 Анализ поставщиков

 **5%** экономии на закупках



Решение «болей» бизнеса



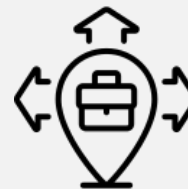
Разграничение ответственности между IT и бизнесом



MVP



Обучение бизнеса



Масштабирование

Эффект



В **30** раз быстрее отчетность



Все ключевые направления компании



Рост зрелости



Управление компанией на основе данных