

ROADMAP РЕАЛИЗАЦИИ функции **DATA GOVERNANCE** в государственном «Озере данных»

Важность применения Data Governance в гос. аппарате



Решения принимаются на основе актуальных данных для руководства гос органов



Time to Market
межведомственной аналитики



Повышение качества данных



Возможность оказывать гос.
услуги проактивно

Этапы дорожной карты Data Governance

Создание рамок
управления данными
(создание и развитие НПА)

Назначение ролей и
обязанностей
(CDO, Stewards)

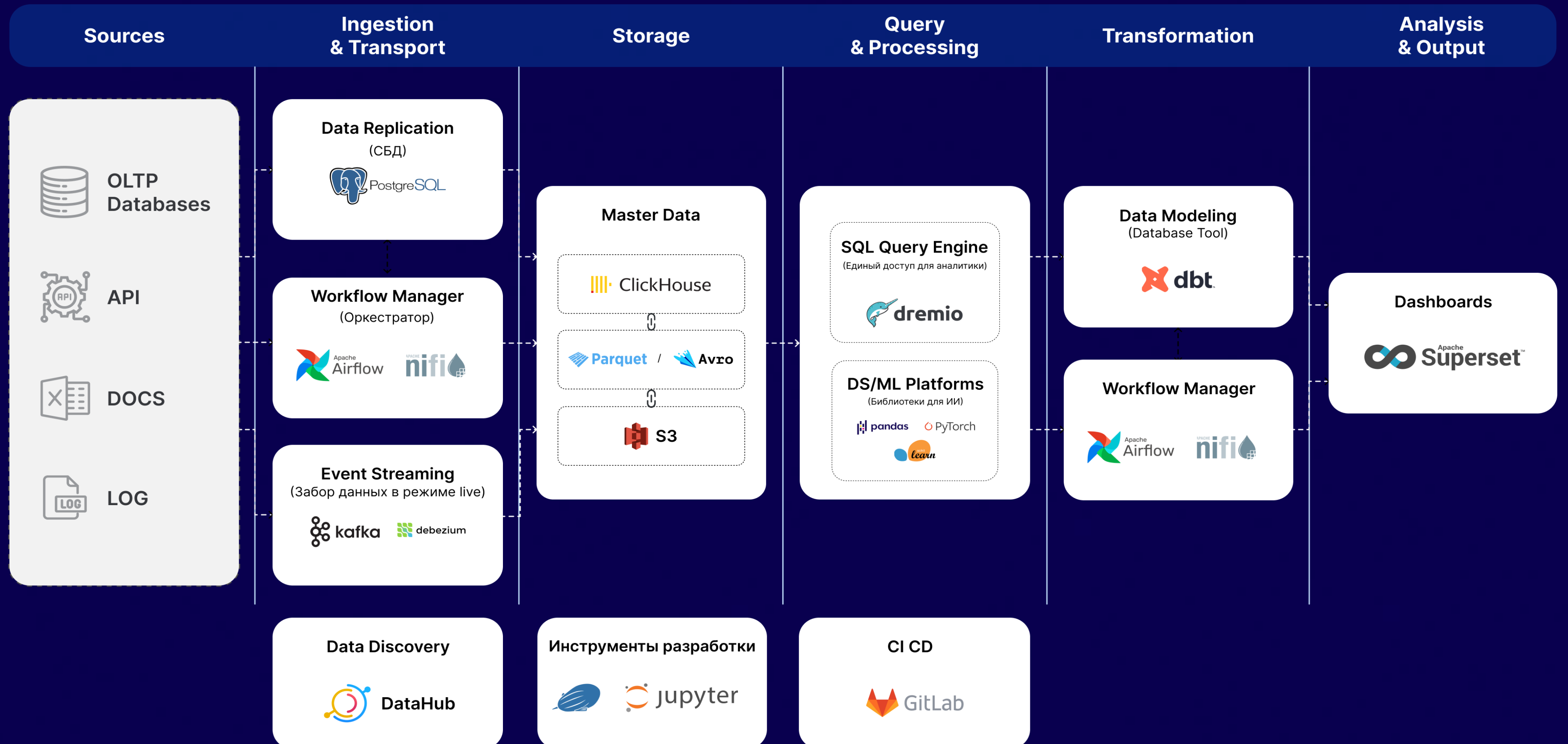
Инвентаризация данных (аудит на
1 млн полей + Data Catalog)

Внедрение управления
качеством данных
(КИБ, БНС)

Обеспечение постоянного
соблюдения требований и
управления рисками (рейтинг CDO)



Архитектура Data Lake



Используемые технологии Data Lake

The screenshot shows the DataHub web interface. At the top, there is a navigation bar with 'Analytics', 'Govern', and 'Ingestion' menus. Below the navigation bar is a search bar with the text 'Search Tables, Dashboards, People, & more...'. The search results are displayed in a grid of cards. The first card shows 'Кол-во сотрудников' with a count of 5 and 6. The second card shows 'DM' with a count of 3. The third card shows 'ODS' with a count of 1. There is also a 'View All Domains' button. Below the search results is a section titled 'Explore your data' with four cards: 'Datasets' (137), 'Dashboards' (4), 'Charts' (43), and 'Pipelines' (30).

Welcome back, DataHub.

Analytics Govern Ingestion

View all Search Tables, Dashboards, People, & more... K

Try searching for Explore all >

Кол-во сотрудников DM ODS View All Domains

5 6 3 1

Explore your data

Datasets Dashboards Charts Pipelines

137 4 43 30

Управление метаданными

publicvehicleowners - Amundson x QSD - Портал поиска данных x Neo4j Browser x +

Не защищено | 192.168.52.18:5000

Qazaq Soft development

Объявления Просмотр

Поиск ресурсов данных... [Расширенный поиск >](#)

Доступные значки

Адрес_организации_юридический Адрес_проживания Адрес_регистрации Бин Болезни Владелец_организации Дата_регистрации
Дата_рождения Дата_смерти Инн Имя Категория_субъекта_предпринимательства Место_работы Недвижимое_имущество Организация
Отчество Пенсионные_отчисления Пол P1.20 P20.18 P250.00 P8.10 P8.11 Родственные_связи Родственные_связир8.10
Семейное_положение Статус_жизни Степень_образования Фамилия Человек K002 P1.20 P10.01 P10.05 P2.01 P2.03 P2.04 P2.05
P2.07 P2.09 P2.10 P2.11 P2.12 P2.15 P2.16 P2.20 P2.30 P25.01 P250.00 P3.03 P3.041 P3.05 P3.061 P3.11 P3.15 P3.17
P3.21 P4.14 P40.06 P40.07 P40.08 P40.08vr P40.42 P41.03 P41.04 P50.03 P50.04 P50.06 P50.20 P6.01 P6.03 P6.13.2 P6.14
P6.21 P6.22 P6.27 P6.30 P6.34 P6.35 P6.36 P6.37 P6.38 P6.40 P6.41 P6.42 P6.52 P6.53 P6.54 P6.55 P6.56 P6.57 P6.59
P6.63 P61.01 P62.08 P65.01 P65.04 P65.06 P65.07 P65.08 P65.09 P66.01 P66.04 P66.05 P7.01 P7.02 P7.03 P7.04 P7.05
P7.06 P7.07 P7.08 P7.09 P7.10 P7.12 P7.13 P7.14 P8.04 P8.08 P8.09 P8.10 P80.10 Reg04 Reg05 Reg06 S001 S009 S013
S015 S016 S027 S101 S102 S103 S104 S105 S106 S107 S108 S109 S110 S111 Sr.05 Sr05

Популярные тэги

p3.15 12 p3.21 15 p6.34 14 p6.36 14 p6.37 14 p6.38 12 p6.42 14 p6.52 12 p6.53 12 p6.54 12 p6.55 11 p61.01 11 s009 12

sr.05 47 адрес_проживания 106 инн 13 имя 12 отчество 12 фамилия 11 человек 25

[Посмотреть все тэги](#)

Мои закладки

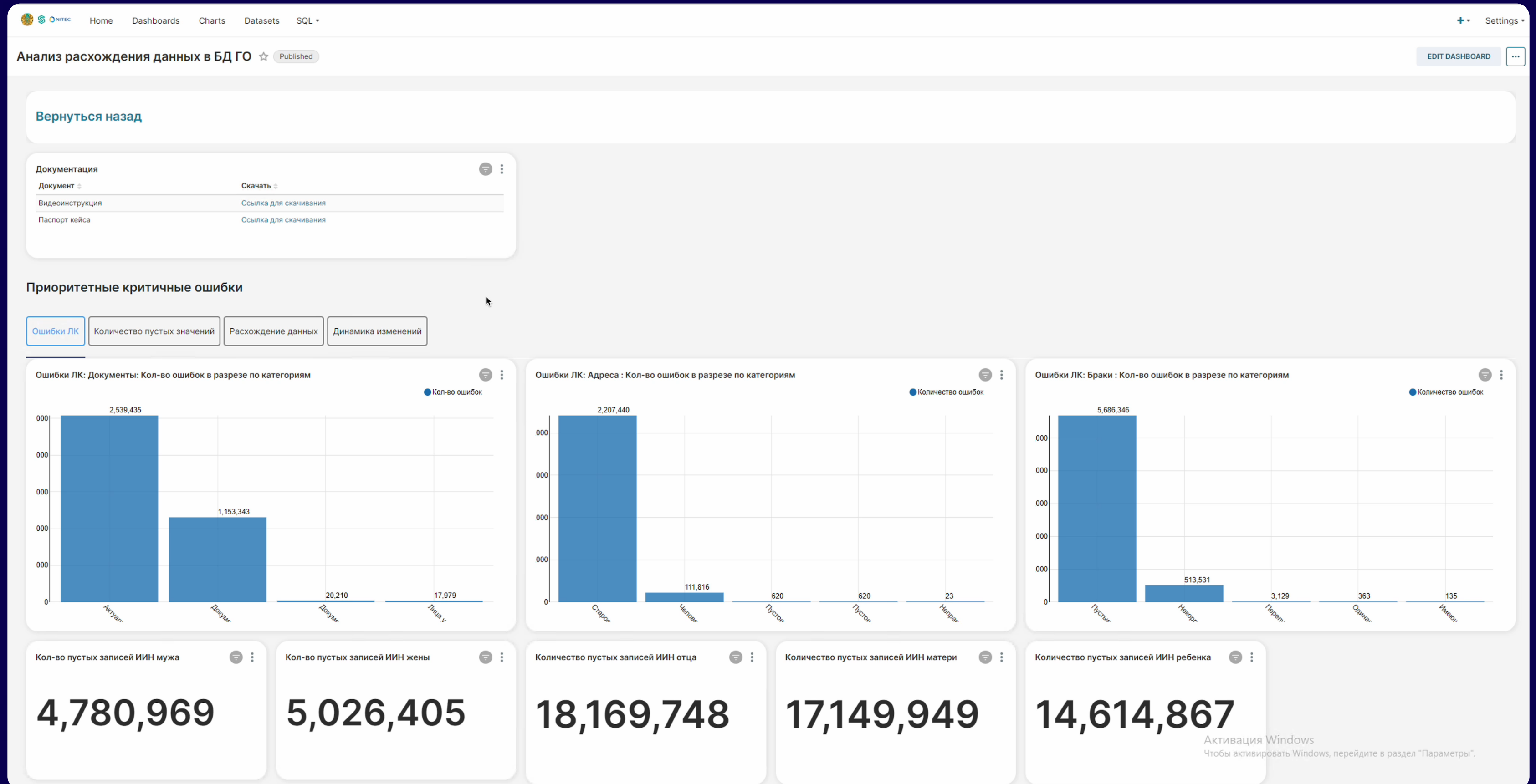
[Датасеты \(0\)](#)

9:42 02.09.2024

Процесс «Проверка на качество данных» в SDU



Процесс «Проверка на качество данных» в SDU



Демонстрация Цифровой карты семьи

ЦКС: Демонстрация

Не защищено | 192.168.52.2:5088/superset/dashboard/176/?native_filters_key=Z-7JO_GJm2V7hMaxcPVIniArU1MaSrel2e-F-dBgzociE5KLCAYF_p2hdMxlrQ2q

Superset FileBrowser Дата каталог Разное

Home Dashboards Charts Datasets SQL Settings

ЦКС: Демонстрация Published EDIT DASHBOARD

[Вернуться назад](#)

Фильтры

+ ADD/EDIT FILTERS

All filters (6) Filter sets (0)

Выберите регион
21 options

Выберите район
214 options

Выберите категорию благополучия*
5 options

Выберите показатель
100 options

Выберите ответ на обращение
14 options

Filters out of scope (1)

APPLY FILTERS

CLEAR ALL


Документация

Документ	Скачать
Тезис по дашборду	Ссылка для скачивания
Тезисы для Министра (Таджикистан)	Ссылка для скачивания
Паспорт кейса 1	Ссылка для скачивания
Паспорт кейса 2	Ссылка для скачивания
Видеоинструкция	Ссылка для скачивания

Перечень параметров

Показатель	Показатель
В семье 1 (один) автотранспорт	Семьи в которых есть участники ОСМС
В семье 2 (два) автотранспорта	Семья есть кредиты
В семье 3 (три) и более автотранспорта	Семья без кредитов
В семье есть 1 сельхозтехника	В семье нет детей от 2 до 6 лет включительно
В семье есть 2 единицы жилья	В семье нет профессионального и среднеспециального образование
В семье есть 2 и более сельхозтехники	В семье есть дети от 2 до 6 лет включительно не прикрепленные к садику
В семье есть ИП	Семьи, в которых нет плательщиков ОПВ
В семье есть более 11 единиц жилья	Семьи, в которых у взрослых членов семьи есть высшее образование

Скоринг семей МТСЗН РК 2023 | Скоринг семей ПРООН 2022 | Категории обращений | Когда ГО передал данные



Семьи по фильтру

6,189,752 семей

Выбранные показатели

В семье есть один несовершеннолетний ребенок или учащейся молодежи до 23 лет
В семье нет детей от 8 до 14 лет включительно
В семье нет коммерческой недвижимости
В семье есть дети до 18 лет не прикрепленные к школе, садику

КРИТЕРИИ:

Количество пересечений семей по уровню благополучия (по сегментам)

Семья

Проактивные Государственные Услуги



Smart
Data
Ukimet
КЕЙС НА ОСНОВЕ ДАННЫХ
ЦИФРОВАЯ КАРТА СЕМЬИ



3.7M+

государственных услуг
оказано в проактивном
формате

40

кол-во запущенных
проактивных услуг

27k+

раз предоставлена адресная
социальная помощь в
проактивном формате

65k

уведомлений
направлено
соискателям

12k+

горячих обедов предоставлено
школьникам

700k+

студентов освобождено от
воинской службы

Государственные услуги

Сформированные
списки по SDU

1. Социальная выплата по инвалидности	47 702
2. Пособие по воспитанию ребёнка с инвалидностью	99 847
3. Социальная выплата при потере работы	81 423
4. Пособие по инвалидности	125 636
5. Социальные выплаты по случаю потери кормильца	4 149



القمة
العالمية
للحكومات
WORLD
GOVERNMENT
SUMMIT

Категория «Инклюзивная
цифровая трансформация»

Очереди



- ✓ Система SDU обнаружила, что 510,678 физ. лиц на соответствую как минимум одному критерию, чтобы находиться в очереди. Так, 15,642 физ. лиц зарегистрировано умершими, 553 физ. лица отсутствуют в ГБД ФЛ и 3,300 физ. лица не имеют индивидуального идентификационного номера (ИИН).

Плательщики алиментов



- ✓ Потенциальное сокращение долгов по алиментам 38M USD.
- ✓ Выявление должников, умышленно занижающих сумму официального заработка.

Мониторинг экологического состояния окружающей среды



- ✓ Укрепление мер по охране окружающей среды за счёт использования первичных данных, что позволит оперативно формировать отчёты и принимать решения.
- ✓ Улучшение мониторинга окружающей среды за счёт обновления данных в режиме реального времени и оптимизация обработки данных из единого информационного пространства.

Анализ расхождений в государственных базах данных



- ✓ Облегчает выявление несоответствий в государственных базах данных, что позволяет повышать качество данных.
- ✓ Повышение качества данных имеет решающее значение для реализации концепции правительства нацеленного на использовании данных.

**На стадии внедрения*

Анализ рынка



- ✓ Выявление чрезмерно низких цен ниже среднерыночных с целью выявления застройщиков, которые потенциально могут не выполнять свои обязательства.

**На стадии внедрения*

Мониторинг деятельности монопольных организаций



- ✓ Внедрение системы мгновенно идентифицирует предпринимателей-монополистов и доминирующие группы рынка, что повышает эффективность реагирования и принятия решений Управления по антимонопольному и конкурентному регулированию.
- ✓ В кейсе реализованы автоматизированные опросы для предпринимателей заменяющие ручные методы. Это повышает эффективность сбора информации и сокращает временные затраты.

Поддержка молодежи



- ✓ Создание подхода для работы с временно безработной молодежью на основе данных. Регулярный мониторинг позволяет создавать адаптированные под нужды молодёжи программы поддержки, путём выявления тенденций и изменений в потребностях молодежи.

**На стадии внедрения*

Автоматизированный отбор присяжных заседателей



- ✓ Раньше на формирование списка присяжных уходило в среднем 60 дней, а в месяц рассматривалось в среднем 4 дела. После автоматизации процесс формирования списка присяжных заседателей сократился до 2 дней.

**В рамках Закона Республики Казахстан «О присяжных заседателях», начиная с 1 июля 2023 года процесс формирования списка кандидатов в присяжные заседатели ведётся на базе информационно-аналитической системы «Smart Data Ukimet».*

Анализ выплат социальных пособий умершим



- ✓ По итогам анализа: В 95% случаев данные о наступлении смерти из ГБД ФЛ и/или РПН поступали в ИС МТСЗН не своевременно, из-за чего блокировка выплат производилась с задержкой.

НАЗАРЛАРЫҢЫЗҒА **РАҚМЕТ!**