



Цифровизация печати как сервис

Аскар Сатыбеков
ТОО "Logic Computers"
Моб./ WhatsApp: +7 747 451 07 47
E-mail: asatybekov@logic.kz

www.logic.kz

Печать и цифровизация



Печать в образовании – анахронизм или нет?

Печать аналоговая и/или цифровая?

Цифровизация - это процесс превращения аналоговых данных и рабочих процессов в цифровой формат, а также использование цифровых технологий для автоматизации бизнес-процессов, улучшения уровня качества услуг, оптимизации производства и повышения эффективности работы. Если говорить об образовании, то происходит совершенствование системы образования, повышается ее качество, у человека появляется электронный доступ к информации и услугам.

Что будет с печатью в образовании в течение ближайших 5-10 лет?

Оптимизация печати – «быть» или «не быть»?

Цифровизация/оптимизация печати



Что оптимизируем?

- технологию печати?

xerox

RICOH



KONICA MINOLTA

Canon

EPSON



- бизнес-процессы?

Оптимизация бизнес-процессов

путем изменения экономической модели



Шеринг-экономика (sharing economy) - экономическая модель совместного потребления, когда товаром пользуются несколько человек и никто из них этим товаром не владеет. Это осознанный отказ от владения, причем этот отказ связан не с недостатком денег, а с желанием расширить свои возможности.

Платишь только тогда, когда потребляешь

Ценностное предложение Logic - обеспечение качественной печати/ копирования/ сканирования на территории клиента (без CAPEX, по справедливой цене, с обеспечением безопасности/ конфиденциальности ...)



продажа устройств



продажа страниц



оказание услуг

Оптимизация бизнес-процессов Managed Print Services (MPS)

посредством цифровизации



Консалтинг

- Аудит печатной инфраструктуры с использованием PaperCutMF
- Анализ бизнес процессов
- Разработка плана оптимизации
 - максимальное снижение количества настольных устройств (А4)
 - использование сетевых МФУ для уменьшения количества устройств
 - внедрение контроля доступа к МФУ (PaperCutMF)
 - внедрение политик использования устройств по типам пользователей
 - оптимизация топологии сети

Внедрение

- Прозрачность проектной информации
- Управление и контроль проекта
- Обучение персонала работе с системой

Управление

- Проактивное обслуживание (удаленное и локальное, автоматизированная поставка расходных материалов и запчастей)
- Непрерывный мониторинг
- Постоянная консалтинговая поддержка
- Постоянное улучшение



На что стоит обратить внимание при оптимизации

1. Контроль ТСО на период службы оборудование – 3-5 лет

- CapEx - оборудование – аренда/амортизация
- OpEx - клик * объем печати за период

2. Унифицированный парк техники

3. Проблемы, что делать с «зоопарком»?

Единый сервис провайдер – по справедливой цене

- «Клик», если возможно
- Сервис + «расходка и запчасти» (+15%)

4. Правильная подготовка технических спецификаций учетом перечисленных выше моментов

5. Изменение модели потребления – «шеринговая модель»



Шеринговая модель

Потребители услуг печатной инфраструктуры

- Студенты
- Сотрудники ВУЗа
- Посетители ВУЗа

Дополнительные ценности

- Безопасность
- Мобильная печать
- Find me print
- Web-to-print
- Платная печать



Выгоды шеринговой модели / платная печать для ВУЗа



Сокращение расходов

Снижение объемов непроизводительной печати - политика и правила| Find-Me Печать| квоты
Получение дохода от платной печати
Печать больших заданий на аппаратах с низкой себестоимостью

Повышение качества оказания услуг образования для учащихся

Облегченный доступ к услугам печати/копирования/сканирования

Система учета

Контроль расходов по проектам/ бюджетам/ сотрудникам/ подразделениям

Тарификация - легко настраивается под типы пользователей, например;

сотрудники – бесплатный лимит печати

студенты – социальный тариф (себестоимость печати +5-10% маржинальности)

внешние пользователи - коммерческий тариф (себестоимость печати +15-20% маржинальности)

Безопасность данных

Аутентификация пользователей, шифрование данных

Снижение нагрузки на IT-подразделения ВУЗа

Выгоды шеринговой модели / платная печать для студентов и других пользователей



Легкий доступ к услугам печати/ копирования /сканирования

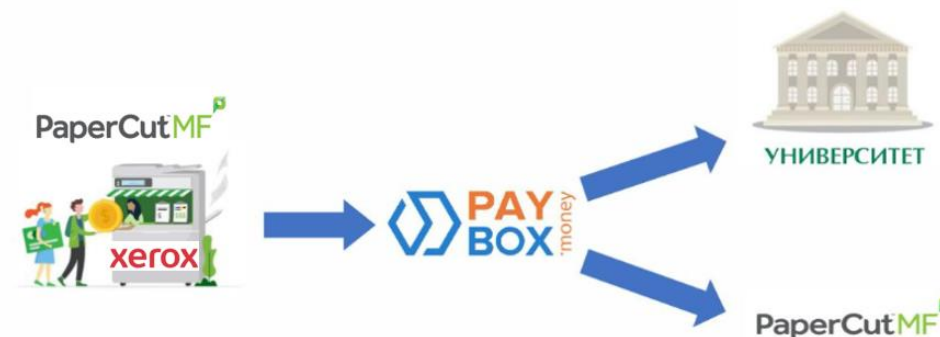
- Цены ниже, чем в любой точке коммерческой печати
- МФУ в шаговой доступности
- Доступность 24/7

Удобство

- Мобильная печать
- Удаленная печать
- Оплата банковскими картами или с собственных аккаунтов в Университете

Дополнительные услуги

- Повторная печать заданий/хранение на сервере
- Сохранение данных в облачные хранилища
- OCR
- Отправка на email и т.п.



СИСТЕМА УЧЕТА

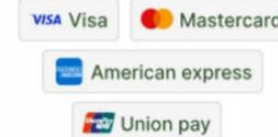
Позволяет проактивно начислять средства клиентам и отслеживать расходы по проектам и бюджетам

ГИБКОСТЬ

PaperCut подключается к различным юридическим, коворкингвым системам, системам контроля доступа, документооборота и управления временем

ПЛАТЕЖНЫЕ ГЕЙТВЕИ

Позволяет пользователям оплачивать печатные задания с помощью банковских карт и студенческих аккаунтов



Платная печать с PaperCutMF



Организация стенда гостевой печати PaperCut для соревнований World Skills - май 2022 г.

КазНУ – SmartPoint – июнь 2022г.



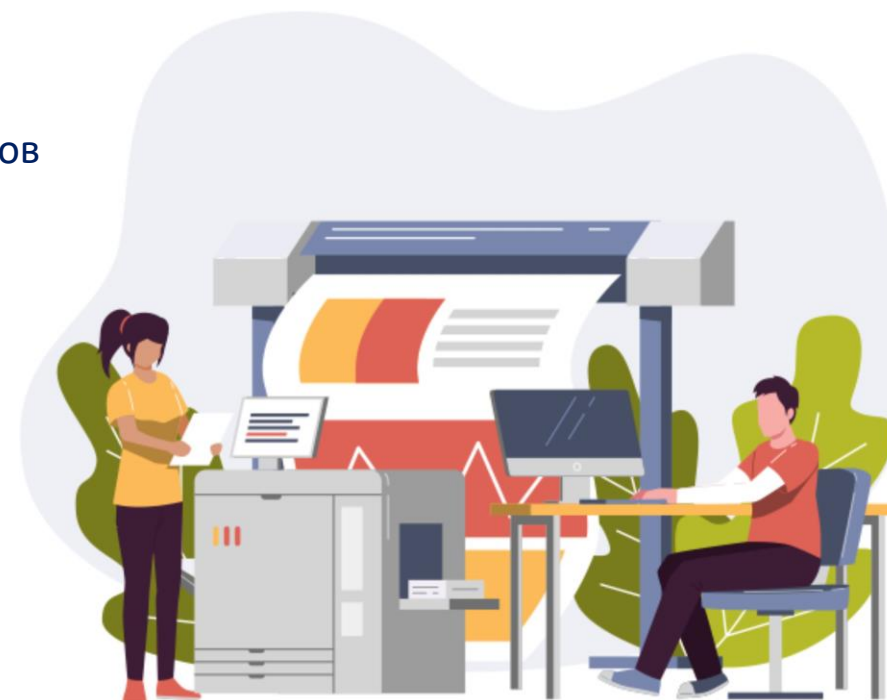
Пилотный проект совместно с **xerox**

Типография «под ключ»

Нужна ли типография ВУЗу?

Для чего типография ВУЗу:

- **Выполнение собственных заказов ВУЗа** (листовки, книги, плакаты, баннеры и т.д.)
- **Материалы для студентов** (курсовые, дипломные работы и т.п.)
- **Печать учебных и научных изданий**
- **Широкоформатная печать** (материалы для оформления интерьеров и экстерьеров)
- **Сувенирная продукция** (мерчи и т.п.)
- **Коммерческие заказы на сторону**



**Бізбен бірге бәрі
жақсы болады!**