

# ЦИФРОВАЯ ТРАНСФОРМАЦИЯ ПРОМЫШЛЕННОСТИ



**Лаура Саламат**

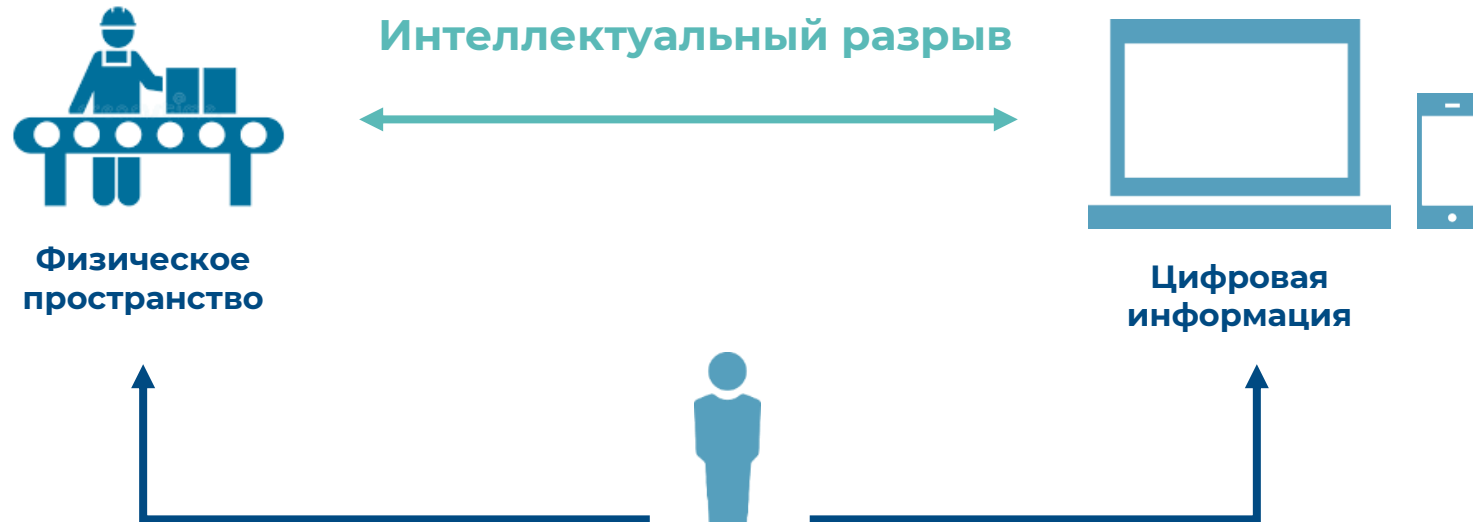
Эксперт в области цифровой  
трансформации промышленности

# РАЗРЫВ МЕЖДУ ФИЗИЧЕСКИМ И ЦИФРОВЫМ МИРАМИ

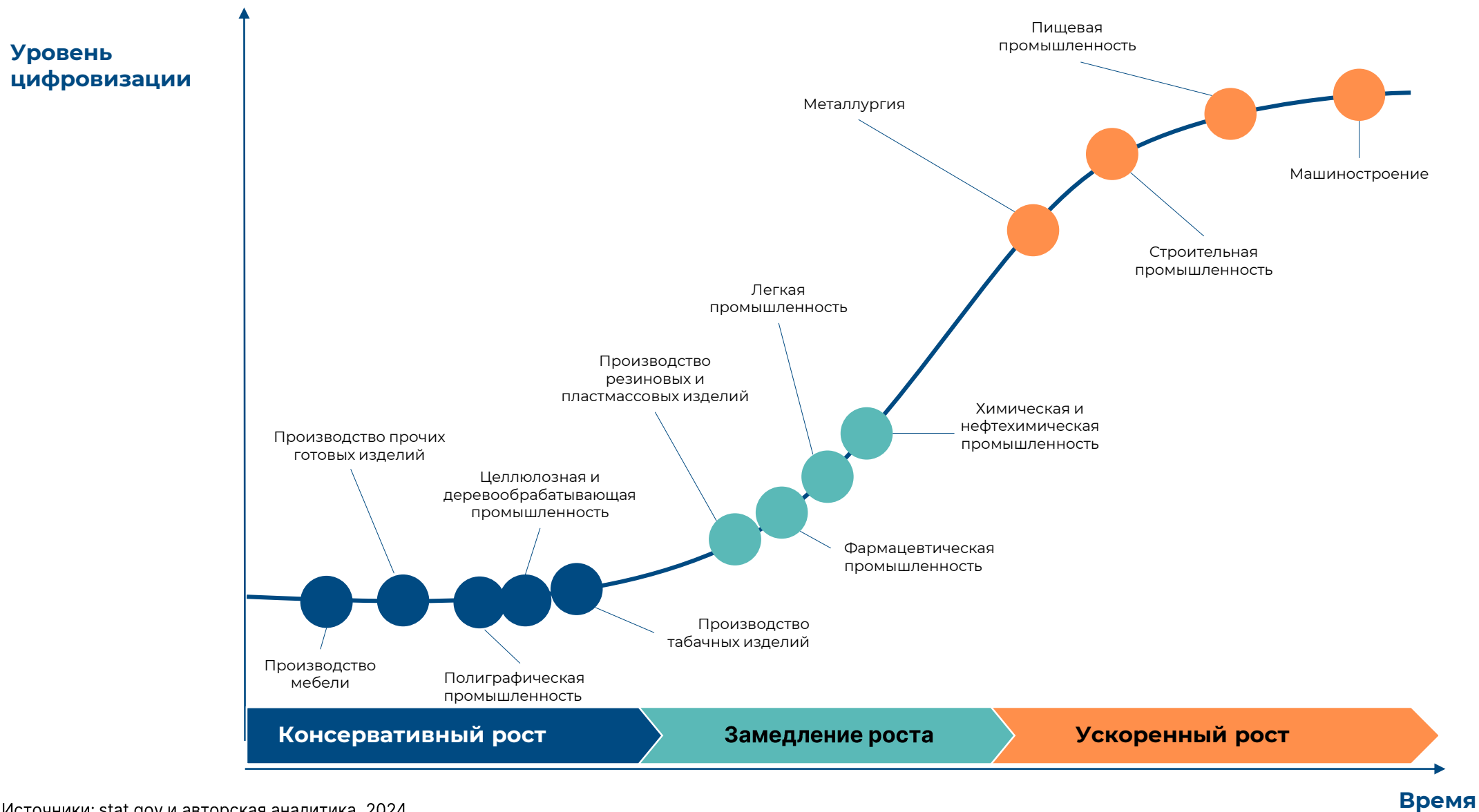
Усилия, необходимые для переноса, сбора и анализа локальной цифровой информации в единое цифровое пространство создают дефицит времени и кадров для этого (отсутствие возможности расширения штата предприятия, распределение задач, сосредоточенность на одной задаче).

Это создает «интеллектуальный и кадровый разрыв», который делает работников недоступными для других задач

**Чем больше интеллектуальный разрыв, тем больше интеллектуальная нагрузка**



# УРОВЕНЬ ЦИФРОВИЗАЦИИ ОТРАСЛЕЙ В РК



# ЦИФРОВАЯ ТРАНСФОРМАЦИЯ ПРЕДПРИЯТИЙ

Проблемы, возникающие у предприятий на старте, в ходе реализации и по завершении внедрения цифровых решений в промышленную эксплуатацию

**Кейс 1**  
**Недоверие к**  
**ИТ-рынку**

Отказ  
производства от  
автоматизации

**Кейс 2**  
**Отсутствие**  
**стратегии и**  
**бизнес-**  
**модели**

Повторная  
автоматизация  
участка

**Кейс 3**  
**Смена ЛПР,**  
**рабочей**  
**группы и**  
**внутреннее**  
**сопротивле**  
**ние**

Утрата  
первоначальной  
цели и  
назначения  
проекта

**Кейс 4**  
**Низкая**  
**цифровая**  
**культура**

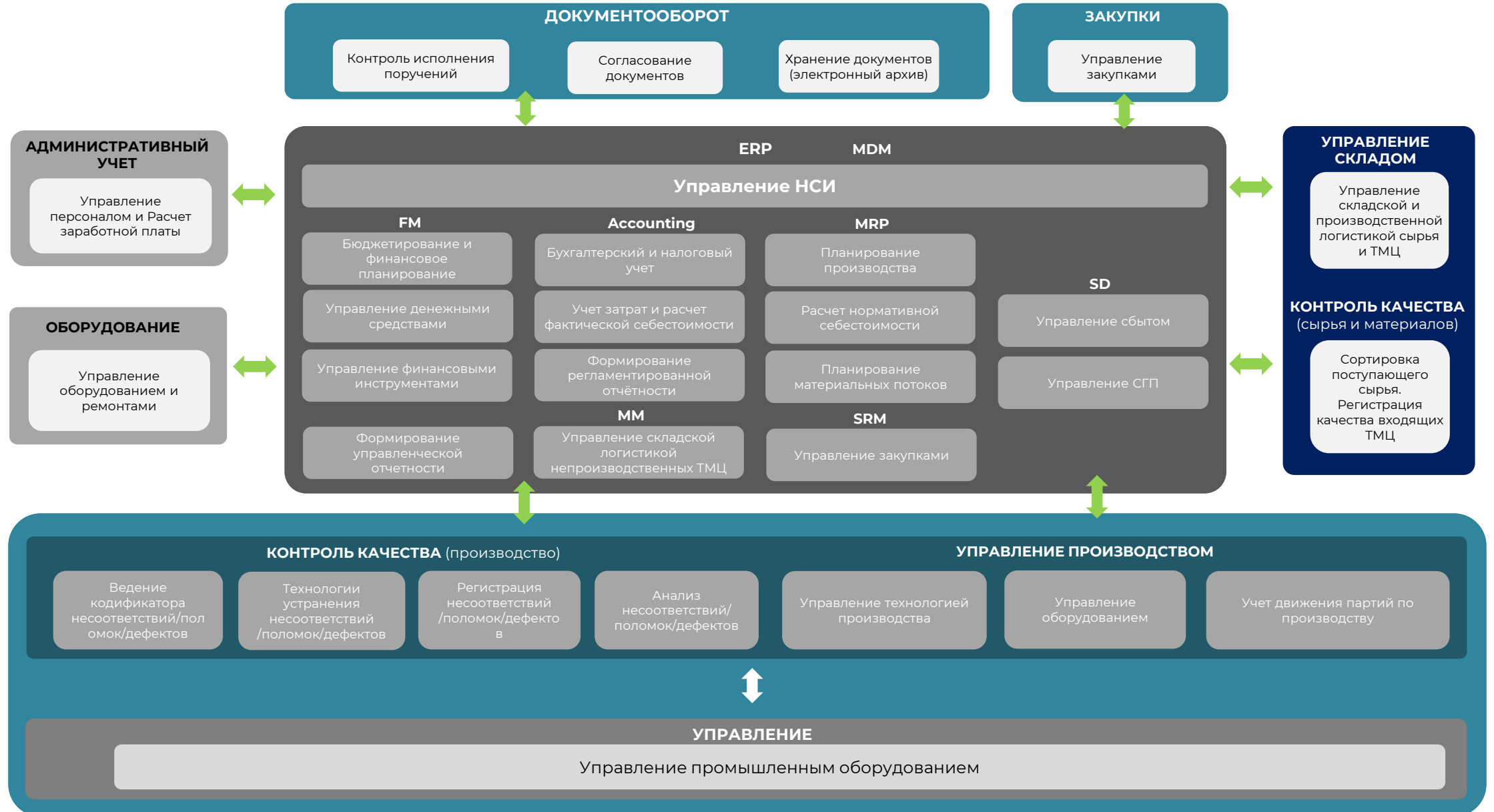
Непонимание итогов  
проведенных  
мероприятий в рамках  
цифровизации

# ПОДХОД К ЦИФРОВОЙ ТРАНСФОРМАЦИИ

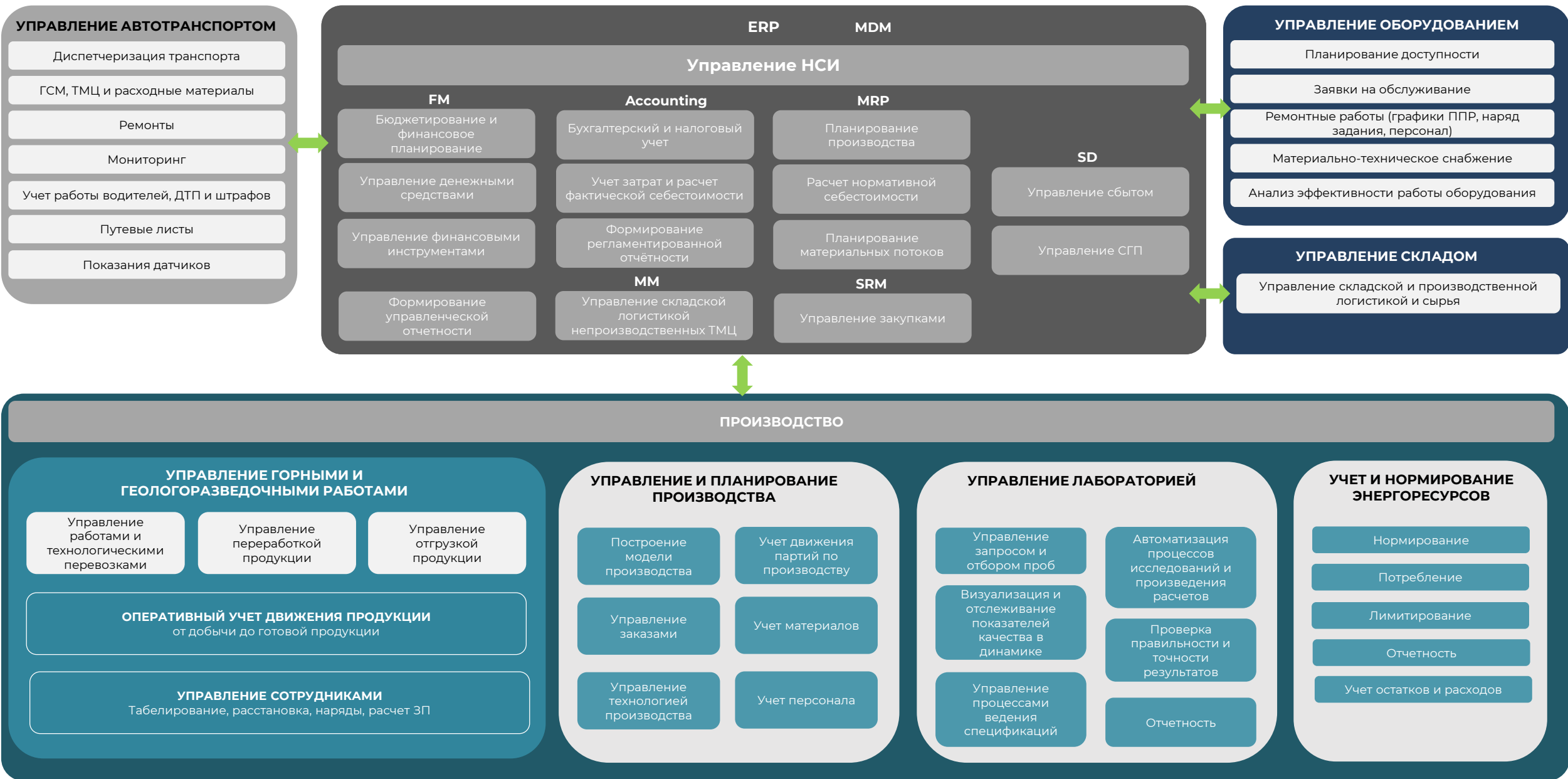
Для успешной конкуренции на рынке важно сформировать стратегию, определить оптимальную ИТ-стратегию и реализовать пилотный проект для эффективного перехода к полноценной новой модели управления предприятием



# ТИПОВАЯ ИТ-АРХИТЕКТУРА ПРЕДПРИЯТИЙ ОБРАБАТЫВАЮЩЕЙ ПРОМЫШЛЕННОСТИ



# ТИПОВАЯ ИТ-АРХИТЕКТУРА ПРЕДПРИЯТИЙ ГМК



# Контакты

