

**Docrobot**

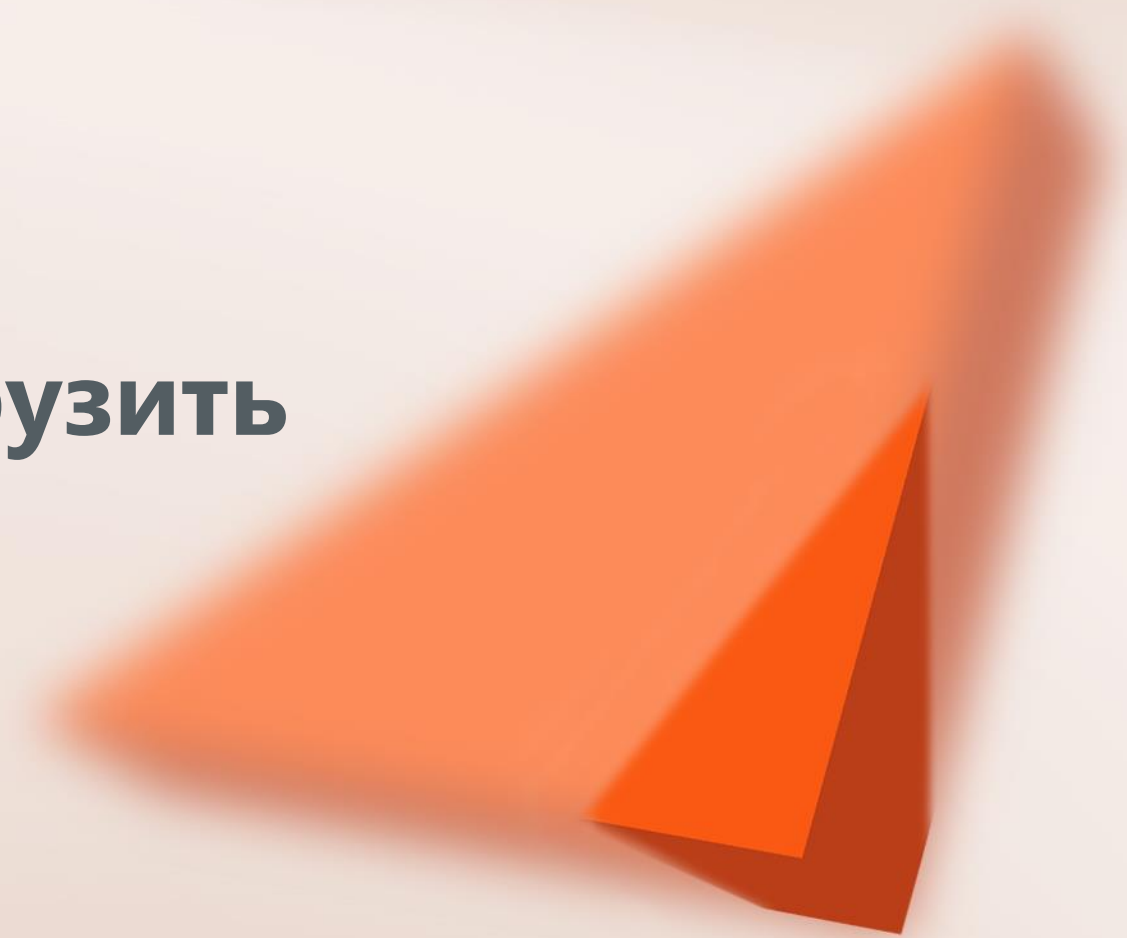
**Технологический  
прорыв: как перезагрузить  
бизнес-процессы  
с помощью ЭДО**

Кейсы

*Тимур Марусяк, коммерческий директор Docrobot*

*Ляззат Аязбаева, руководитель управления контроля и аудита Magnit E-commerce*

2023



# Docrobot — лидер ЭДО в ритейле

## **300+** млн транзакций в год

с технологической возможностью увеличить количество операций.

## **3000+** компаний

уже воспользовались нашими интеграционными решениями.

**6000+** торговых сетей,  
производителей и перевозчиков  
объединены в одну экосистему.

## **Международный разработчик**

SaaS сервисов и Enterprise-решений для B2B и B2G-взаимодействия, крупнейший оператор ЭДО. Работаем в Казахстане, Узбекистане, Кыргызстане, России.



Помогаем бизнесу расти  
и оптимизировать процессы  
**с 2006 года**

# Экосистема Docrobot

Единое пространство для коммуникации между поставщиками и сетями



1С:ФРАНЧАЙЗИНГ

Аналитика  
и отчеты

Архив

ЭДО

Автоматизация  
логистики

Портальные  
решения

EDI

Консалтинг  
и аудит бизнес-  
процессов

Цепочка  
согласований

# Что такое EDI?

## EDI — Electronic data interchange

(электронный обмен данными), технология, которая заменила обмен бумажными документами. С помощью EDI передача информации об отправке заказа или о его получении занимает секунды. При этом полностью исключена потеря данных или ошибки при вводе.

**Задача EDI** — заменить обмен информацией на бумаге стандартизированным электронным документооборотом.

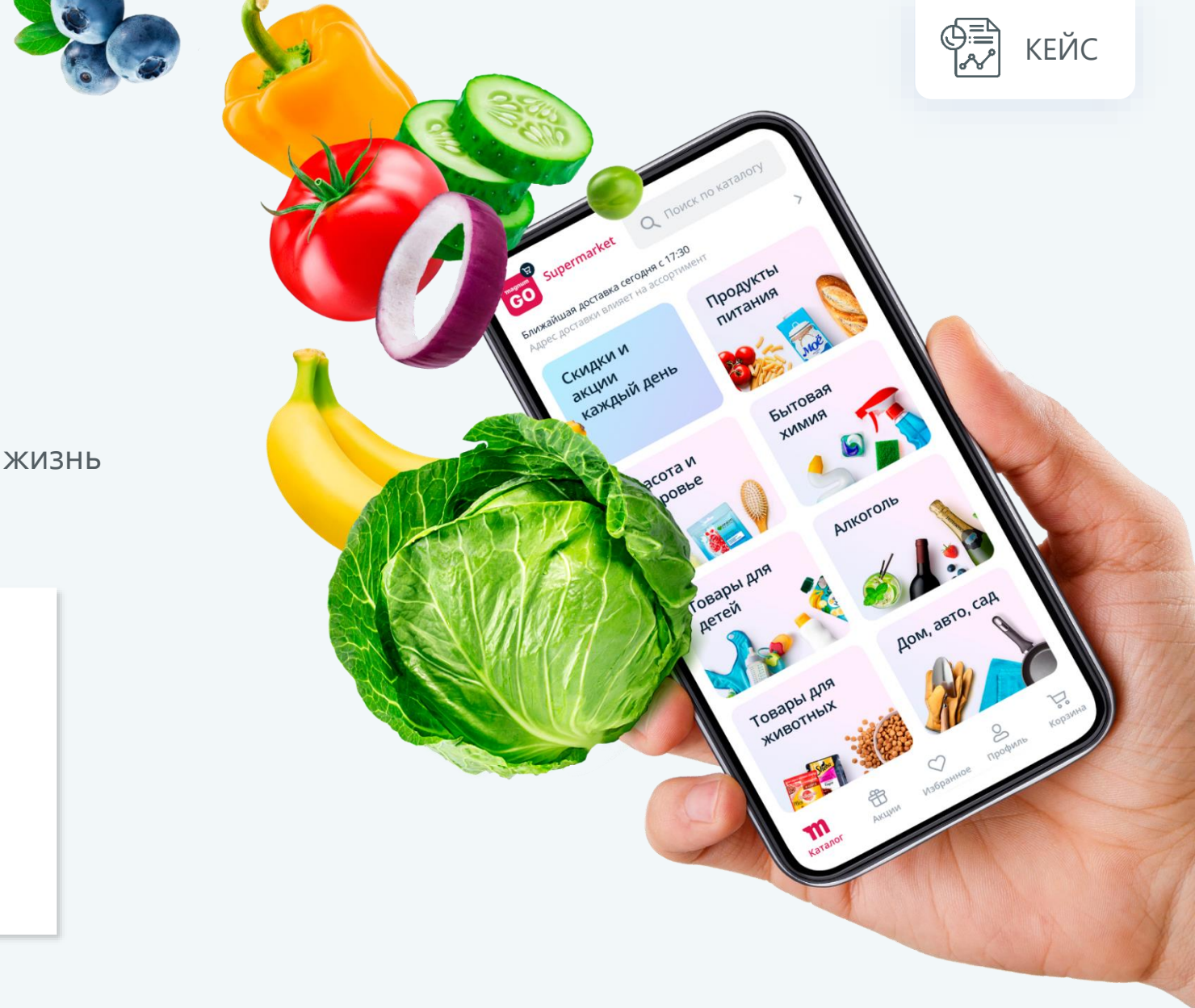
## EDI закрывают бизнес-процессы:





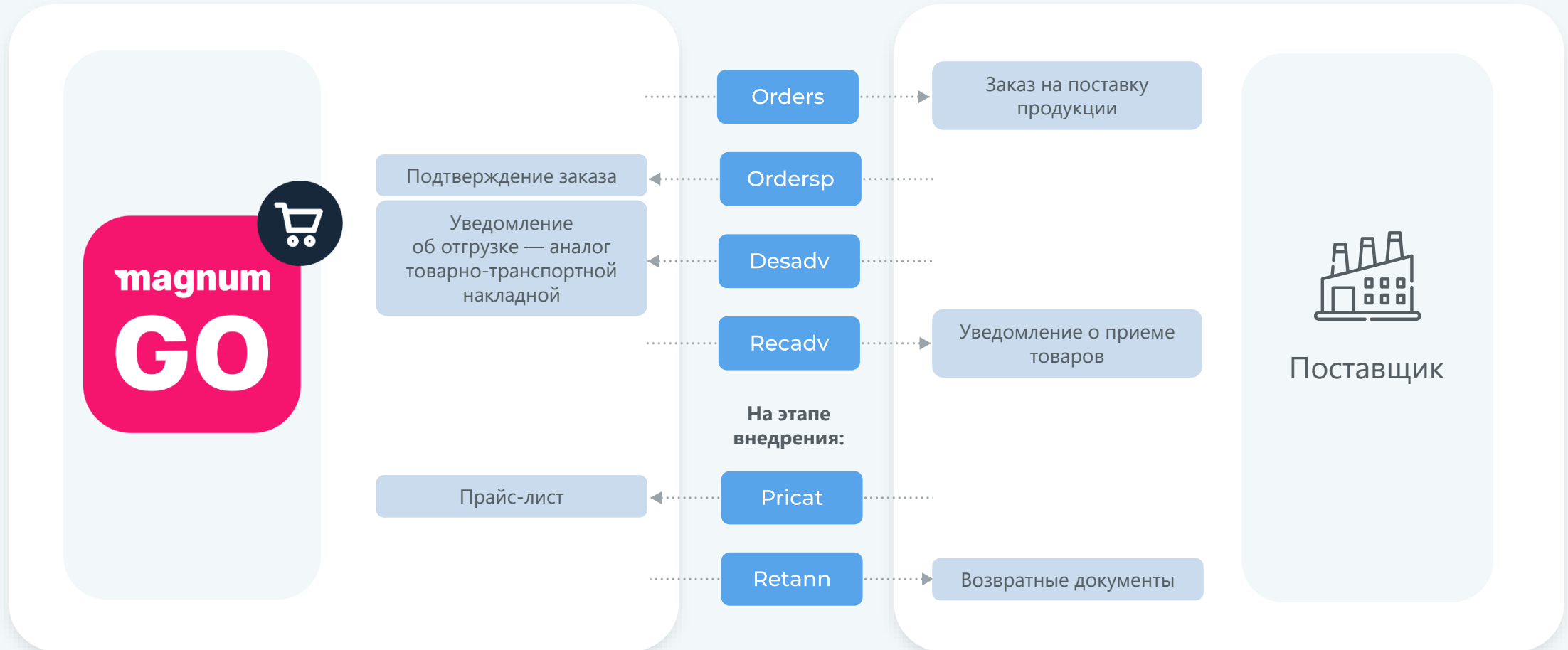
**Мы создаём сервисы,** которые упрощают жизнь каждому, и дарят нашим клиентам время!

- 3 Dark store (Алматы, Астана)
- 1 Express онлайн/офлайн формата
- 12 000 заказов в день
- Более 500 курьеров
- Более 100 собственных автомашин



# Эффективное внедрение EDI

Вся работа осуществляется интегрировано через учетную систему Астор. В обмене около **400 поставщиков**.





# Выгоды



## Выгоды

- Экономия времени и ресурсов
- Минимизация ошибок
- Точность Data, прозрачность отгрузок



## Лайфхаки

- CFR — полнота отгрузки
- Log SAMBC — измерение своевременной поставки (дата, время)
- Быстрая приемка — зеленый коридор
- Точная Data

# Запущен юридически значимый документооборот (ЮЗД) через Condra





# Преимущества сотрудничества с Docrobot

- Сокращение времени
- Экономия на бумаге и картриджах (ЭКО)
- Нет необходимости вести реестр для архива и сдавать в канцелярию
- 70% поставщиков уже перешли в Condra



# Ваши преимущества с EDI

## До внедрения

Ручное изменение закупочных цен

Длительная приемка товара

Во время приемки расходные накладные корректируются вручную

Ошибки ручного ввода

## Работа с EDI

Новые цены передаются с помощью PRICAT автоматически

Автоматический перенос данных

Отказ от всех печатных документов, кроме акта расхождений (RECADV)

Данные переносятся автоматически

# Типы EDI документов

Основные EDI сообщения, которые упростят ваши бизнес-процессы



## Классическая цепочка

- **ORDERS:**  
заказ на поставку  
продукции
- **ORDRSP:**  
подтверждение заказа
- **DESADV:**  
уведомление об отгрузке
- **RECADV:**  
уведомление о приеме



## Расширенная цепочка

- **PRICAT:** каталог продукции / прайс-лист
- **INVOICE:** счет
- **INVRPT:** отчет об инвентаризации
- **SLSRPT:** отчет о продажах
- **RETANN:** уведомление о возврате
- **RETINN:** уведомление о подтверждении возврата
- **MSCONS:** отчет о предоставленных услугах/товарах
- **STATUS:** статус
- **CONDRA-ЮЗД**

# Юридически значимый электронный документооборот



Ускорение документооборота



Документы всегда под рукой



Сокращается количество бумажных документов



Автоматизируются процессы



Ускоряются логистические процессы

## Любой формат документа

Неструктурированный документ — документ, который может быть практически в любом формате.

## Неизменный документ

Документ передается в неизменном виде, внести в него изменения невозможно

# Масштабируйте автоматизацию, добавляя новые документы в свою систему

- Акт взаимозачета
- Акт о штрафе
- Акт об оказанных услугах
- Акт премии по договору поставки
- Акт расхождения + корректировка
- Акт сверки
- Возвратные документы
- Гарантийное письмо по акции
- График поставки
- Доверенность
- Договор
- Заявка на нового дебитора
- Дополнительное соглашение
- Заявление о проведении взаимозачета
- Карточка поставщика
- Контакт-репорт по акции
- Маркетинговые соглашения
- Претензии
- Приложение к Акту
- Приложения к договорам на поставки и на услуги
- Протокол разногласий
- Расчет премии/бонусов
- Реестр оплаты
- Спецификация
- Счета
- Товарная накладная
- Товарная спецификация
- Товарно-транспортная накладная
- Уведомление о взаимозачете
- Уведомление о выводе
- Уведомление об аннулировании
- Уступка прав требований

# Цифровая трансформация в логистике

## Веб-версия

Простой вариант работы с электронными перевозочными документами в любом интернет-браузере.

## Интеграция

Максимум автоматизации: отправка, подписание, получение электронных документов прямо в учетной системе.

**Заказ транспортировки (IFTMBF):** клиент отправляет своему поставщику логистических услуг, при этом указывая, когда и какой приедет груз, сколько паллет и куда его необходимо доставить.

**Подтверждение заказа транспортировки (IFTMBC):** логистическая компания отправляет клиенту на заказ транспортировки.



# Аналитика: отчет по поставкам

## Зачем нужен?



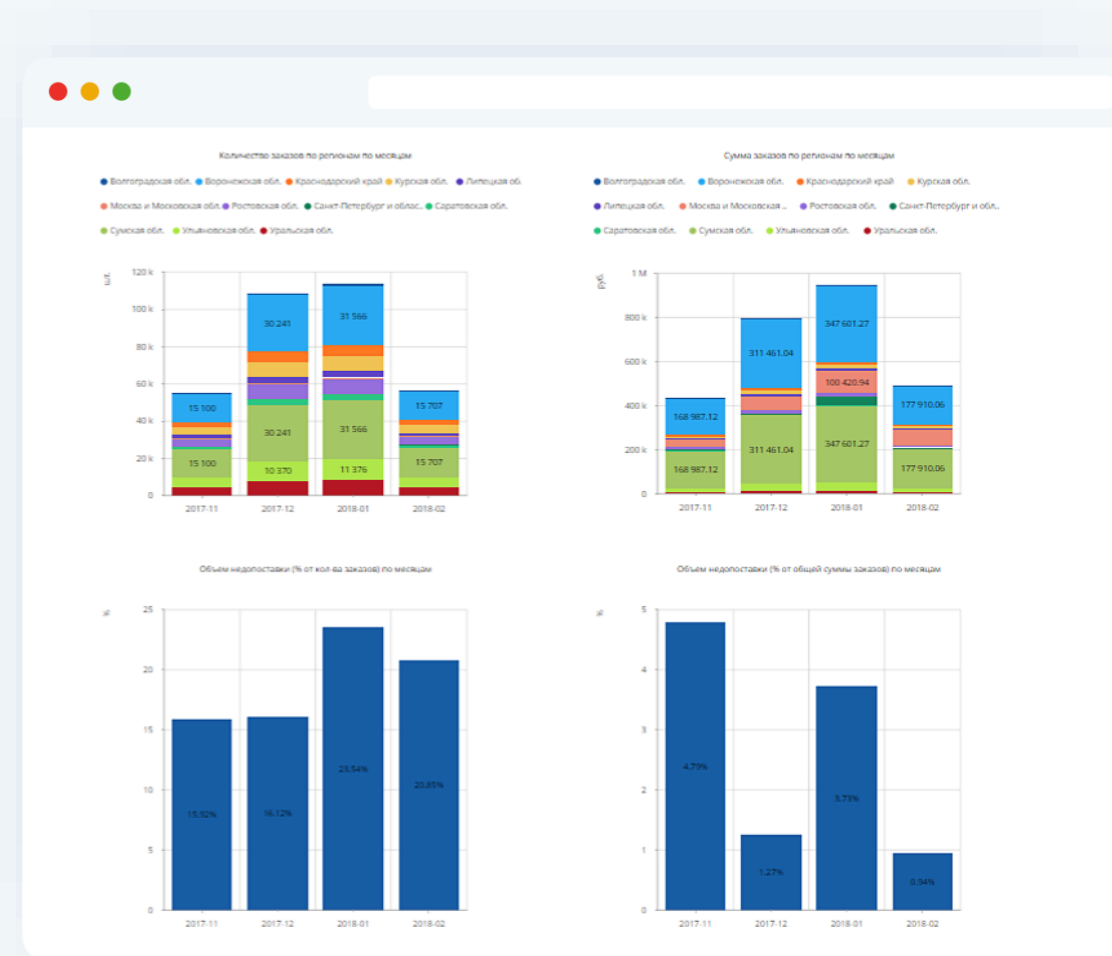
Отслеживайте цепочку документов: ORDER → ORDRSP → DESADV → RECADV.



Отслеживайте расхождения в количестве и суммах документов.



Выгружайте данные в Excel-формате для самостоятельного анализа.



# Анализируйте EDI в удобном виде



## Аналитический портал

Настраивайте индивидуальные показатели и следите за результатами с помощью аналитической панели или дашборда.



## Отчеты в Excel

Получайте готовые отчеты по своим задачам в Excel-формате. Задавайте периодичность: анализируйте данные регулярно или однократно.



## Аналитический конструктор

Формируйте собственные отчеты без программиста. Добавляйте нужные данные из витрин и получайте глубокую аналитику за несколько кликов.



## Аналитический бот

Отправляйте данные для аналитики на электронную почту и получайте отчет в ответном письме.



# Наши партнеры

magnum



SMALL

ТОИМАРТ®  
Дисконттер наптық



europharma



Вкусе март



galmart  
СУПЕРМАРКЕТ



METRO

БИОСФЕРА

детский мир  
detmir.ru



Carefood



АЛЕМ

Астықжан



Mechta.kz



My Mart

ZOOPTORG.KZ

AIRBA  
fresh

Docrobot

# Наши партнеры



АЛЕЛЬ АГРО



+1200



# Спасибо за внимание!

Остались вопросы?

Почта для связи: [t.marusyak@docrobot.ru](mailto:t.marusyak@docrobot.ru)

**Тимур Марусяк**, коммерческий директор Docrobot



8 (800) 555-36-69 | [www.docrobot.ru](http://www.docrobot.ru)