



Применение Data-Driven подхода на примере формирования ассортимента сети и филиалов

Часто говорят, что цифры управляют миром, по крайней мере нет сомнения в том, что цифры показывают, как он управляется. (И. Гете)

Этап I в развитии ритейла

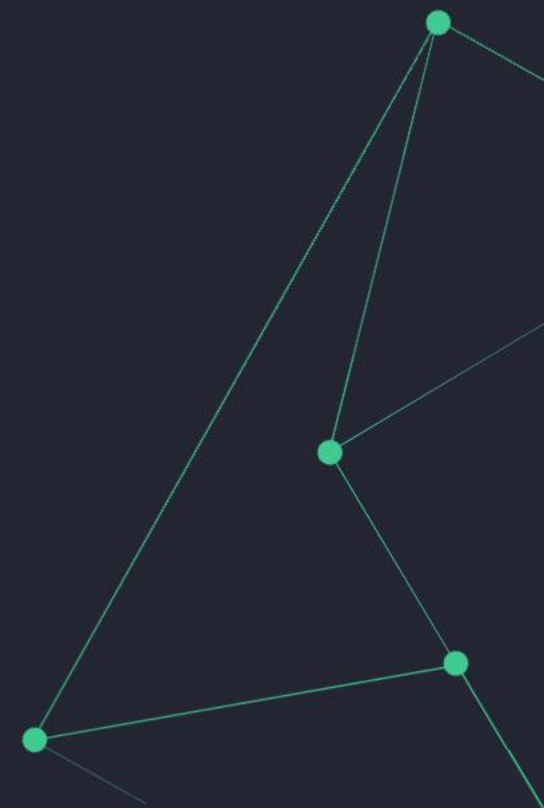
Выстраивание каналов закупок



Расширение канала продаж

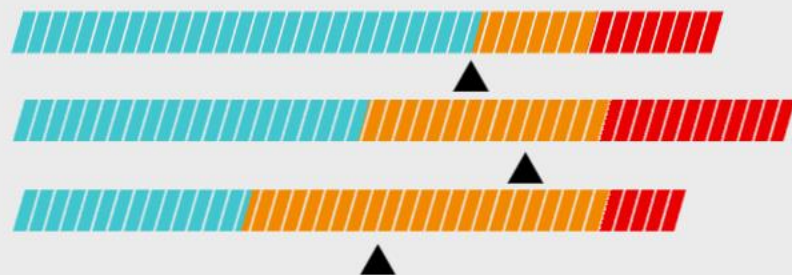


Динамика роста сети



Этап II в развитии ритейла

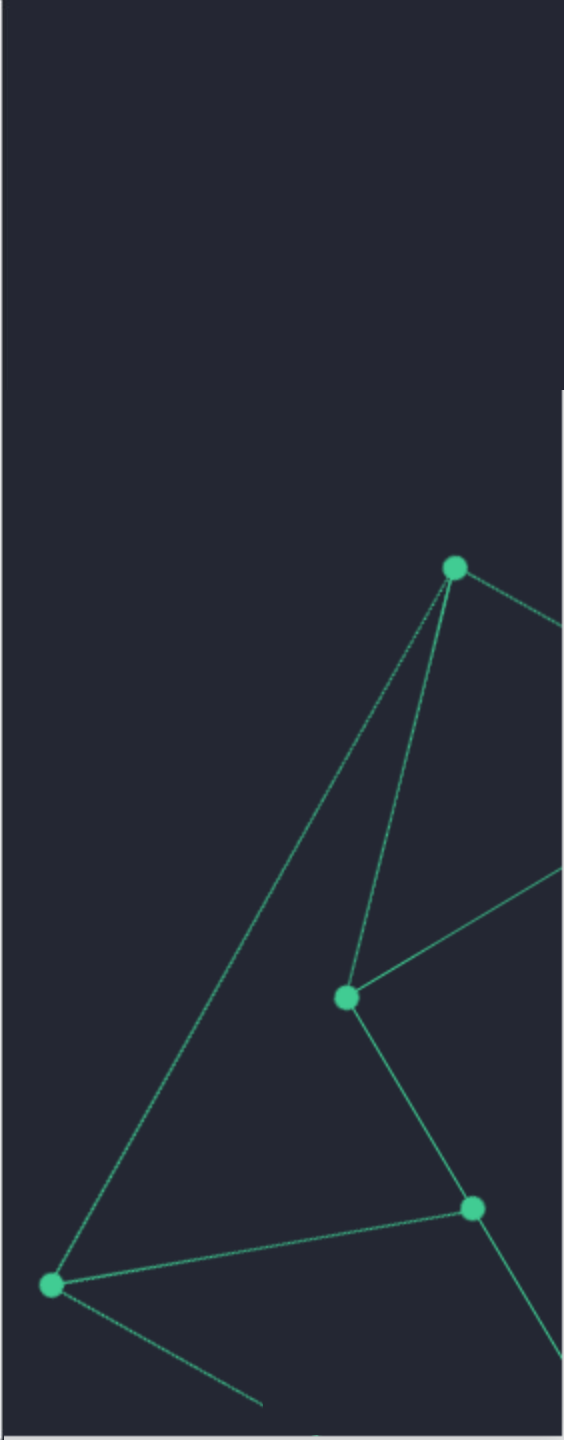
Предел эффективного масштабирования имеющихся процессов



Динамика роста сети



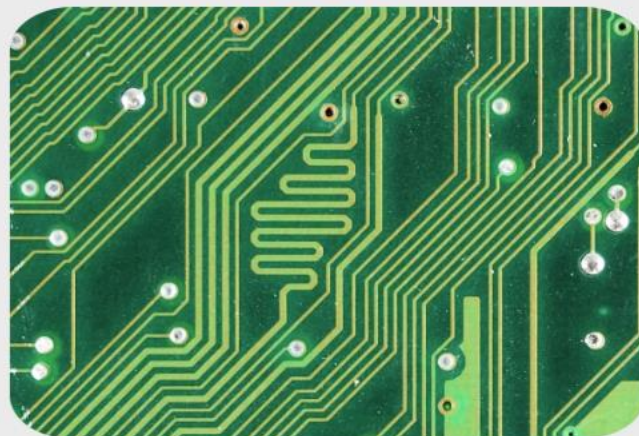
Архитектура процессов определяет возможность и эффективность масштабирования. То, что работало 10 филиалах, может совсем не работать на 100. Процессы, качество выполнения которых зависит от личных качеств сотрудников еще сложнее масштабировать.



Этап III в развитии ритейла

Развитие с учетом межпроцессного взаимодействия

Преодолев определенную границу, помимо собственной архитектуры процессов, вырастает значимость архитектуры всей системы. Организация системы определяет количество полезных и негативных эффектов, возникающих на стыках процессов.



Динамика роста сети

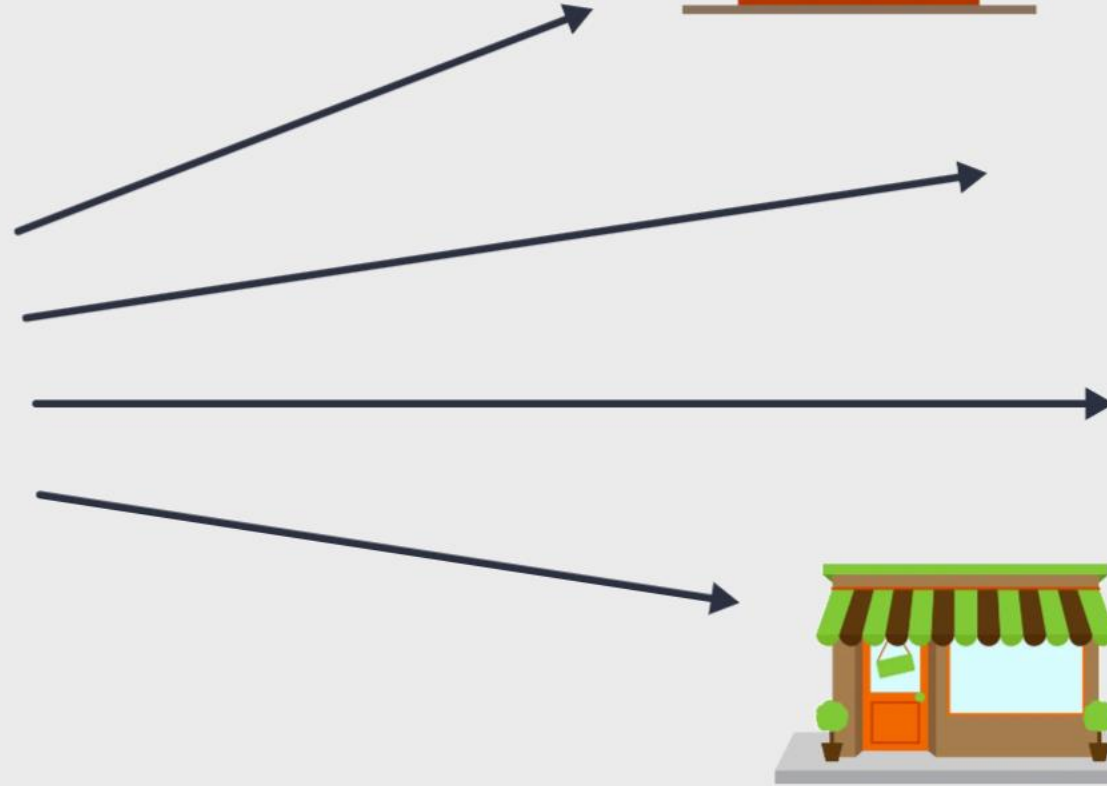


integrated

*Примеры элементов системы управления
ассортиментом высокого разрешения.*



Задача эффективного наполнения филиалов товаром.

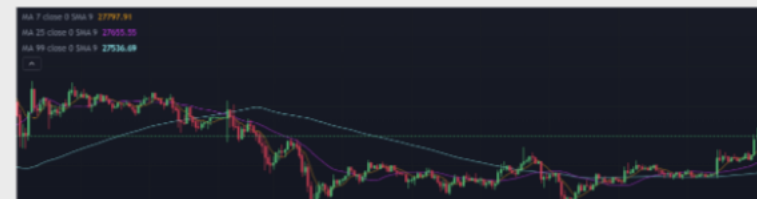


Доступный
ассортимент

Доступные каналы
продаж

Задача эффективного формирования портфелей товаров.

Equity Indices	Equity Futures	Forex (USD)	Sovereign Bonds	Commodities
Australia ASX 200 -3.14% ↑ 5837.102 -189.129	Australia ASX 200 H. -3.14% ↓ 5774.0 -187.0	Indonesia Rupiah -0.56% ↑ 13596 +76	Australia 10Y -11.9 bp ↓ 2.814 -4.06%	Rubber SHF -2.11% ↓ 12735 d -275
Taiwan TAIEX -3.80% ↑ 10530.22 -416.03	Malaysia FTSE FEB 18 -2.68% ↑ 1798.50 -49.50	South Korea Won -0.69% ↑ 1096.17 +7.61	Singapore 30Y -5.5 bp ↑ 2.667 -2.01%	Nickel LME -3.02% ↓ 13330.00 -415.00
Japan Nikkei -5.28% ↑ 21484.56 -1197.52	Japan Nikkei MAR 18 -5.30% ↑ 21450 -1200	Malaysia Ringgit -0.37% ↑ 3.9145 +0.0145	Pakistan 5Y +42.1 bp ↑ 8.052 c +5.52%	Copper LME -1.46% ↓ 7064.50 -104.50
Malaysia FTSE -2.45% ↑ 1807.66 -45.41	Taiwan TAIEX FEB 18 -3.29% ↑ 10567 d -360	Vietnam Dong +0.05% ↑ 22705 -11	Japan 10Y -1.1 bp ↑ 0.062 -15.07%	WTI Crude -1.18% ↓ 63.39 -0.76
Vietnam Ho Chi Minh -5.10% ↓ 1048.71 c -56.33	Hong Kong HSI FEB -3.26% ↓ 30996 -1045	Thailand Baht -0.23% ↓ 31.705 +0.074	South Korea 5Y -3.3 bp ↓ 2.518 -1.31%	Brent Crude -1.12% ↑ 66.86 -0.76
Singapore FTSE -2.48% ↓ 3396.46 -86.47	China CSI 300 FEB 18 -1.52% ↑ 4196.60 -64.60	Taiwan Dollar -0.17% ↓ 29.404 +0.051	Thailand 10Y -1.6 bp ↑ 2.367 -0.69%	Aluminum SHF -0.66% ↑ 14260 d -95



Доступный набор тикеров/товаров

Доступные рынки

1

Подготовка данных для перехода к вероятностной модели продаж

2

Развертывание системы прогнозирования с гранулярностью товар/филиал

3

Развертывание алгоритмов решения задач экстремума в системе ограничений

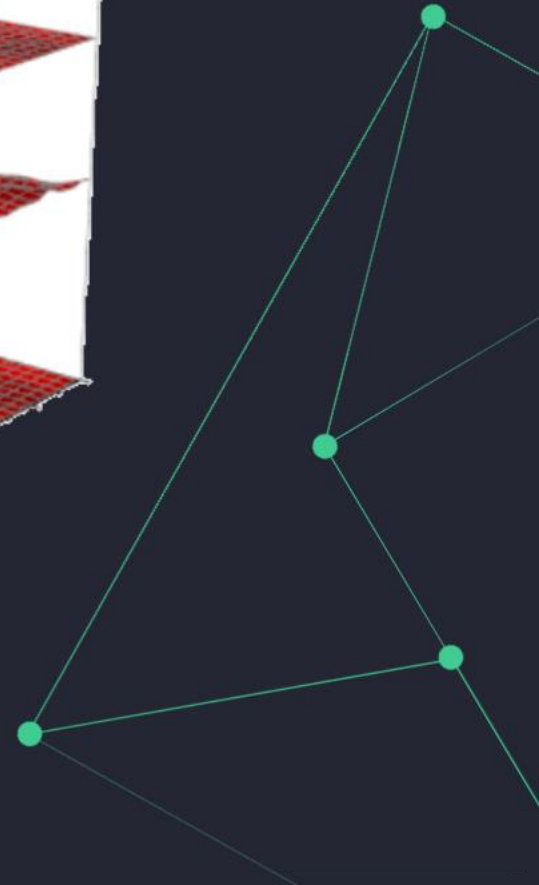
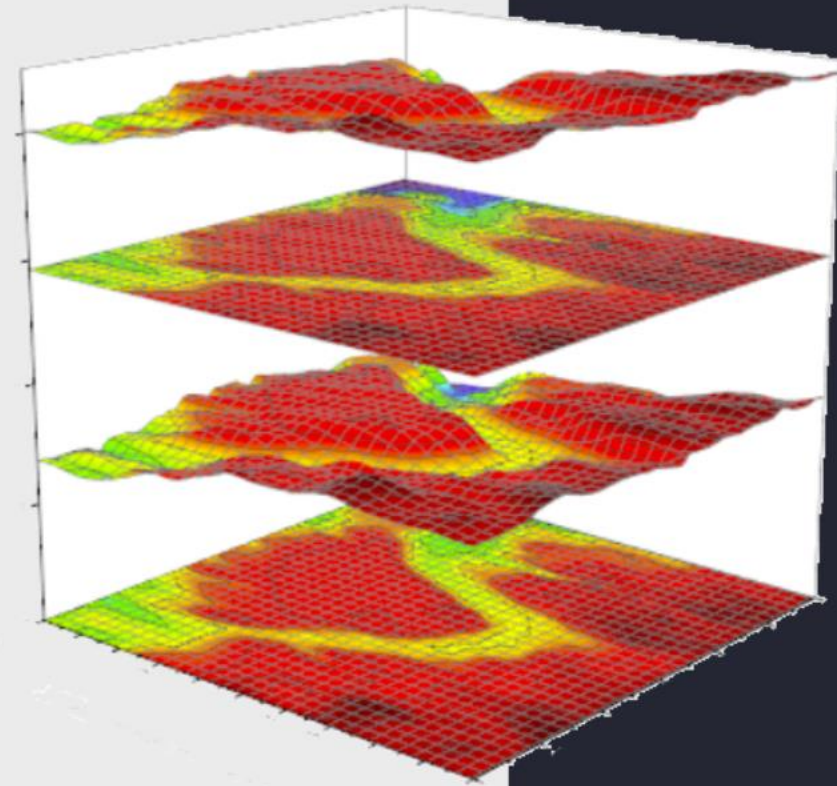
4

Синхронизация и интеграция с текущими БП





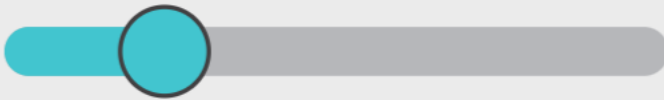
"Под капотом" система работает с набором n -мерных поверхностей, формирующих ограничения и задающих параметры решения.





Ключевой результат - Повышение управляемости системы и сквозная оценка эффективности.

Риск / Доходность



Доходность / Прибыльность



Прибыльность / Рентабельность



Стэк технологий:

Postgresql, Kafka, Python, AirFlow



Спаси́бо