



**awara IT**



**Наша миссия —  
с помощью цифровой трансформации  
помогать нашим заказчикам достигать  
устойчивого роста в условиях постоянно  
меняющейся экономики**



# AWARA IT: О НАС

Мы автоматизируем ключевые бизнес-процессы и внедряем инновации, используя как технологии мирового уровня, так и собственные разработки для ERP, CRM, Low Code, Data & AI, управляем ИТ-активами, помогаем компаниям перейти на облачные технологии и работать в защищенной информационной среде. Работаем с широкой линейкой ПО, от классических офисных продуктов до масштабных международных решений. Обладаем глубокими знаниями локальной специфики внедрения, помогая клиентам оптимизировать глобальный бизнес.



**16+**

лет на рынке  
ИТ-консалтинга

**200+**

экспертов  
в команде

**215+**

проектов  
по всему миру

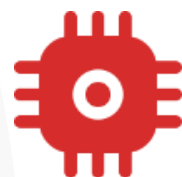
**10+**

отраслевых  
компетенций



## Наша команда

- Сертифицированные консультанты, разработчики, архитекторы, тренеры и технические специалисты
- Microsoft Most Valued Professionals (MVP)



## Награды

- Microsoft Solutions Partner
- Участник Microsoft Inner Circle
- Многократный победитель Microsoft Partner Awards
- Член ограниченного круга Managed-партнеров Microsoft



## География

### ПРОЕКТЫ

- СНГ
- Азия
- Австралия
- Северная & Южная Америка
- Африка
- Западная & Восточная Европа

### ОФИСЫ

- Казахстан
- Испания
- США
- Болгария
- Финляндия
- Италия
- Кипр

 Enapter

  
Daniel Wellington

**РОЗНИЦА**

 VAN REES





 VORSICHER

**ПРОИЗВОДСТВО**

Автоматизация  
производства

Анализ  
данных

**ФИНТЕХ**









**ОПТОВАЯ ТОРГОВЛЯ**

Информационная  
безопасность

Инфраструктура

**ТЕЛЕКОМ**





**НЕДРОПОЛЬЗОВАТЕЛИ**



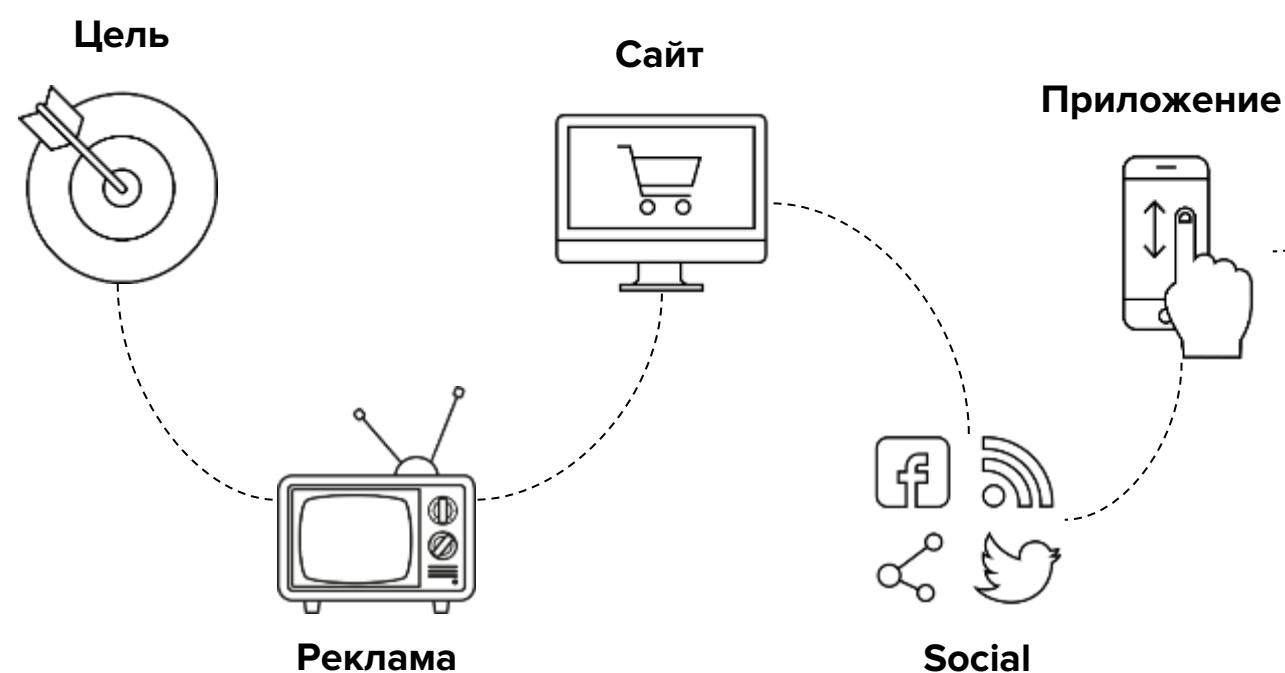








**Перед посещением магазина**



**После посещения магазина**



**Возникновение потребности**

**Планирование визита**

**Посещение магазина**

**Обратная связь**

**Сопровождение клиента**



- Социальные сети
- Маркетинговые кампании
- Медиа контент и реклама
- Таргетированные промо
- Push-уведомления



- Мобильное приложение
- Личный кабинет
- Бонусный счет
- Купоны и баллы
- Персональные предложения



- Промо и скидки в магазине
- Триггерные коммуникации
- Персональные рекомендации
- Self-service
- Геймификация
- Программа лояльности



- Рекомендации на следующий визит
- Отзывы
- Начисление баллов
- Клиентский сервис
- Chat bot



- Информационные и рекламные рассылки
- Инструменты удержания: дополнительные бонусы за следующую покупку, специальные предложения





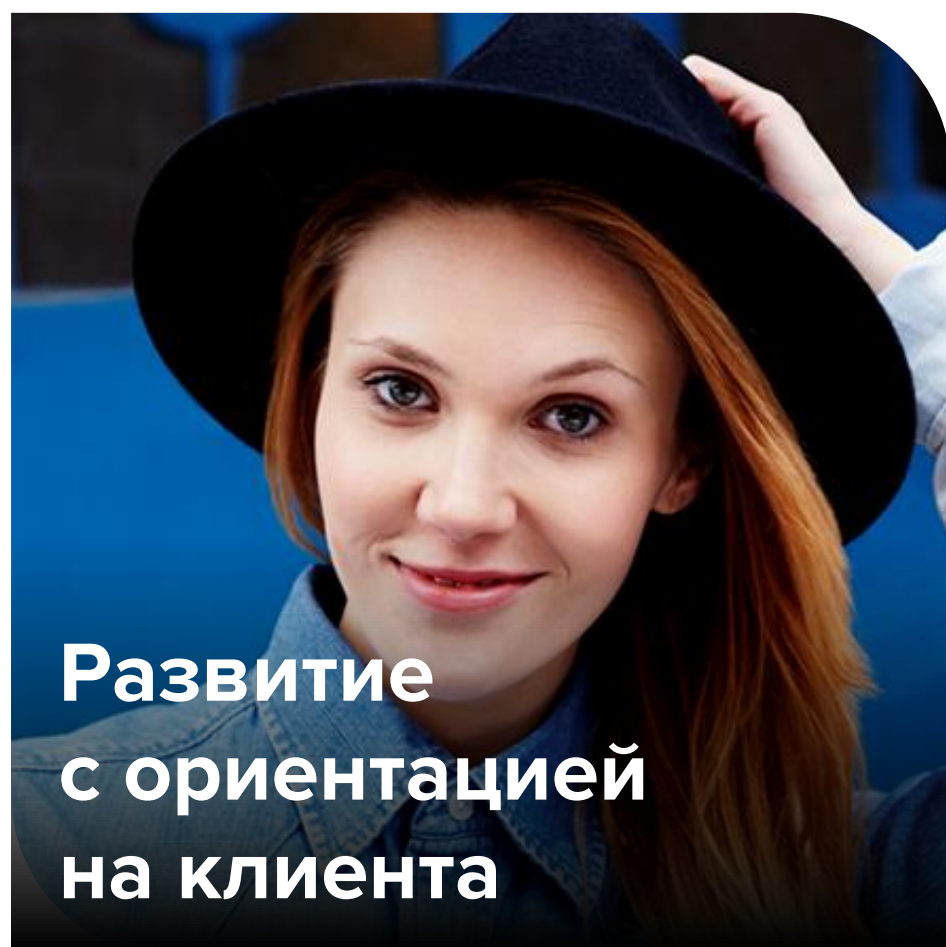
# awaga IT

**РИТЕЙЛ: НОВЫЙ УРОВЕНЬ  
СОВРЕМЕННОЙ ЦИФРОВИЗАЦИИ**





# НАПРАВЛЕНИЯ РАЗВИТИЯ СЕТЕЙ РОЗНИЧНОЙ ТОРГОВЛИ



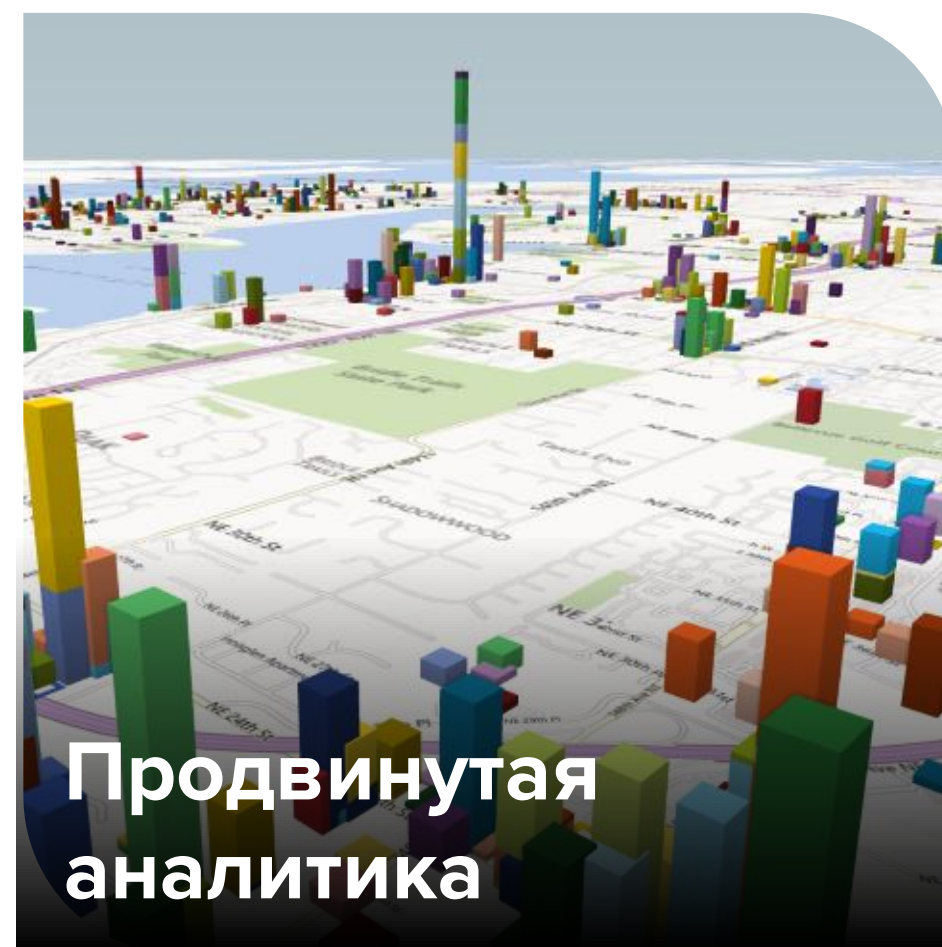
## Развитие с ориентацией на клиента

Привлекайте клиентов из самых разных направлений по всем каналам взаимодействия



## Вовлечение сотрудников

Повышение качества работы сотрудников отдела продаж и маркетинга с использованием новых технологий и инструментов



## Продвинутая аналитика

Получение скрытой информации для понимания индивидуальных потребностей клиента, управления рисками, понимания сегментации рынка



## Эффективное управление

Тесная интеграция со всеми подразделениями и направлениями бизнеса, для достижения максимальной эффективности



# КЛЮЧЕВЫЕ ФАКТОРЫ РАЗВИТИЯ СЕТЕЙ РОЗНИЧНОЙ ТОРГОВЛИ



## Бизнес-драйверы

Увеличение продаж  
через онлайн-каналы ✓

Снижение уровня оттока клиентов ✓

Выстраивание комплексной  
партнерской экосистемы ✓

Соответствие международным  
регуляторам ✓

Ретейлеры-дискаунтеры,  
выходящие на рынок ✓

Высокая конкуренция среди  
ТОП-игроков рынка ✓

## Ключевые направления

Расширение текущей сети,  
против локальных мелких игроков ✓

Omni-Channel продажи ✓

Программы лояльности /  
индивидуальные предложения ✓

Повышение качества  
мерчандайзинга – правильный  
продукт, объем, цена, сезонность ✓

Управление цепочками поставок ✓

Соответствие нормативным  
требованиям ✓

## Бизнес-выгоды

Повышение лояльности  
и опыта в заказчиках ✓

Создание новых направлений  
и расширение текущего рынка ✓

Сокращение затрат и расходов ✓

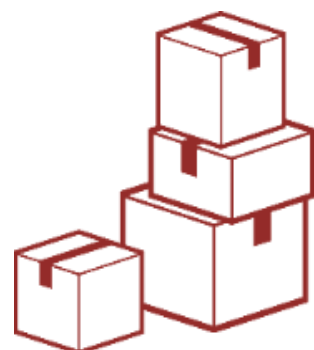
Повышение качества управления  
рисками и их снижение ✓



# КЛЮЧЕВЫЕ ПРЕИМУЩЕСТВА, КОТОРЫМИ НЕОБХОДИМО ОБЛАДАТЬ



Единый профиль клиента,  
продукта



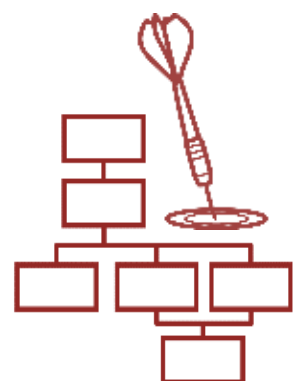
Продавать, пополнять и  
возвращать в любой точке



Мобильность



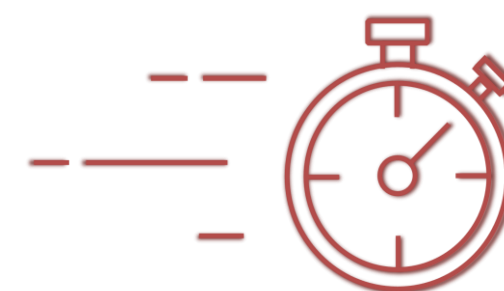
Новые рынки



Персонализированный и  
сценарный подход во всех  
точках взаимодействия  
с клиентами



Цифровизация  
магазинов

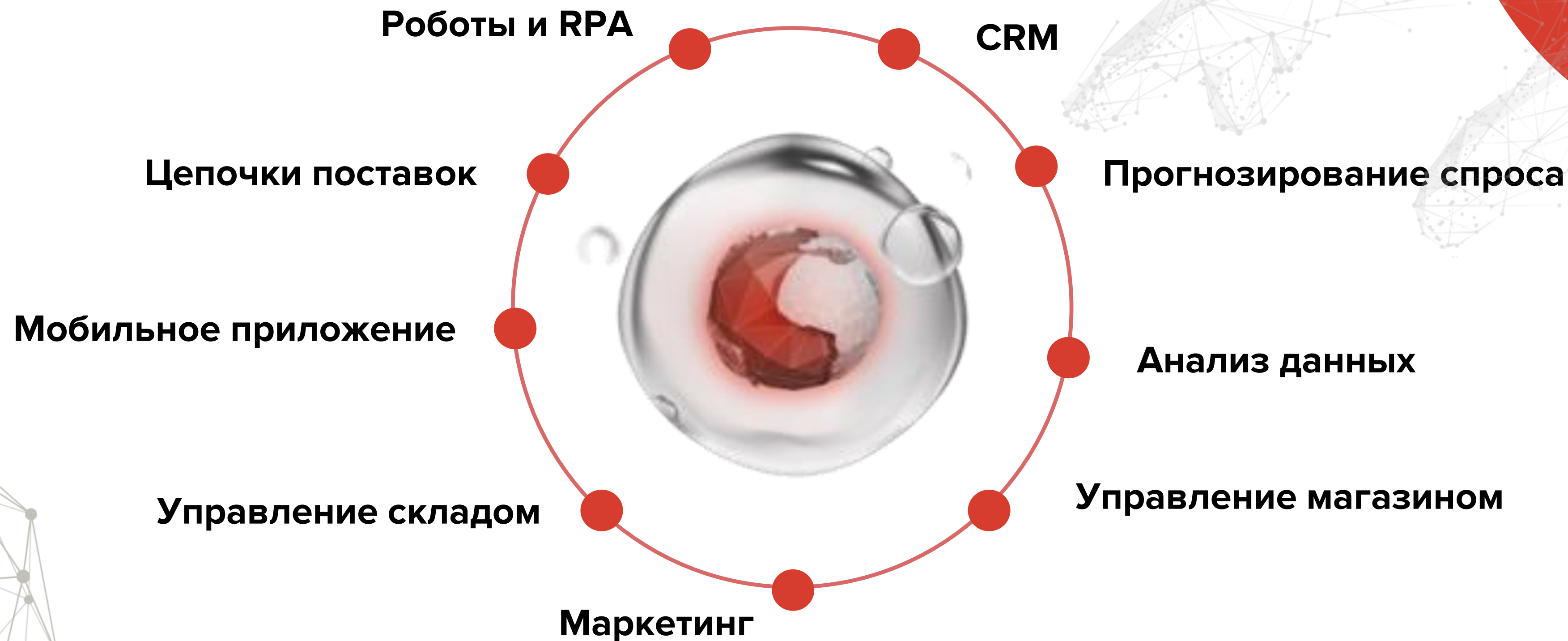


Ускорение всех  
процессов, переход  
в онлайн



Технологичность  
и гибкость

# ОПТИМАЛЬНЫЕ ПРОЦЕССЫ И ТЕХНОЛОГИИ ОТ AWARA IT





# УСКОРЕНИЕ РОСТА В СФЕРЕ РОЗНИЧНОЙ ТОРГОВЛИ

## Microsoft for retail

### Повышение качества обслуживания покупателей

Преобразуйте процессы совершения покупок с помощью аналитики данных и технологий магазина для укрепления отношений с покупателями во всех точках взаимодействия.

### Создание цепочки поставок для розничной торговли с возможностью управления в реальном времени

Создайте надежную и экологически устойчивую цепочку поставок, объединив данные в своей экосистеме для оптимизации производительности.

### Расширение возможностей сотрудников магазинов

Предоставьте своим сотрудникам решения для розничной торговли, которые повышают производительность, улучшают совместную работу и удовлетворенность клиентов.

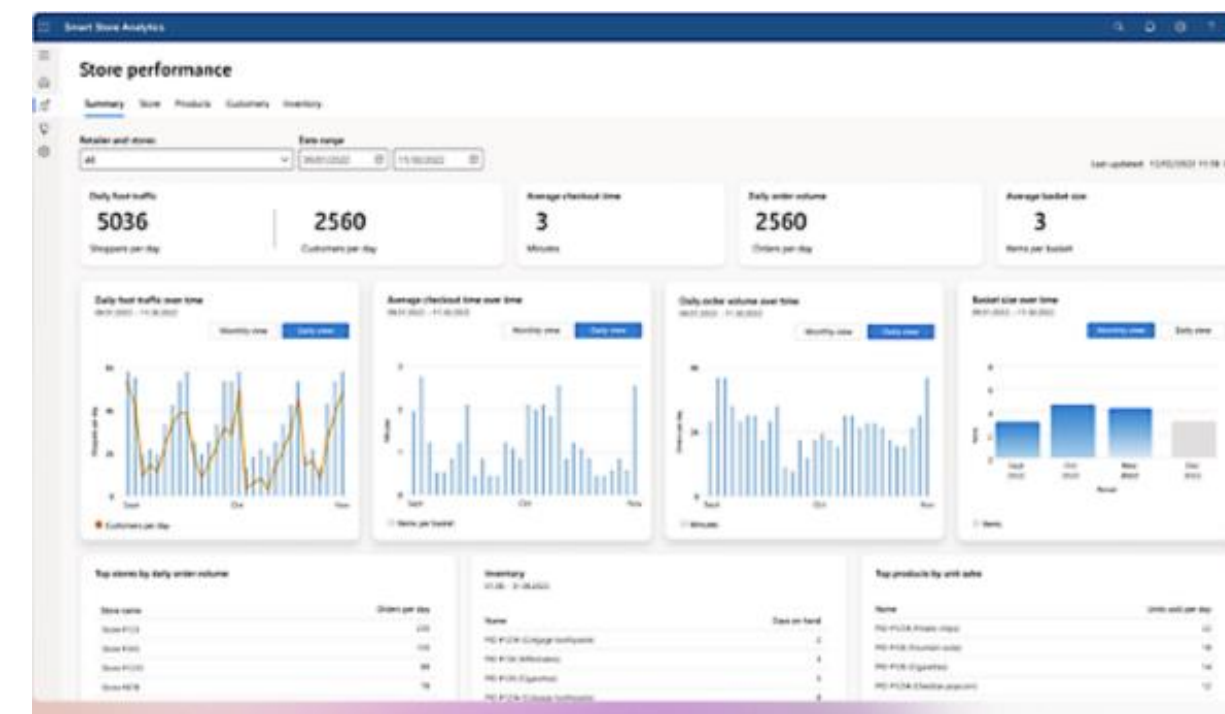
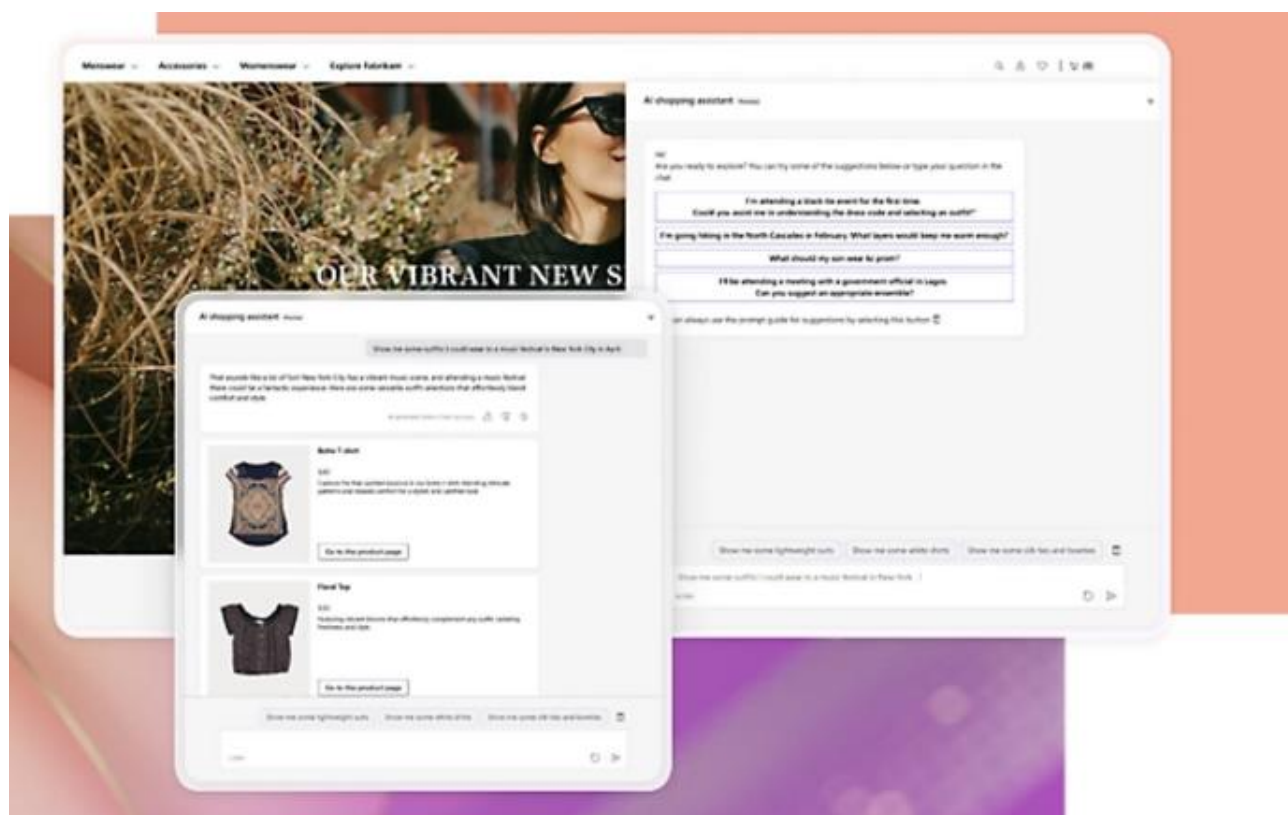
### Повышение ценности данных розничной торговли

Создавайте полный обзор клиентов и получайте четкую аналитику путем объединения источников данных на протяжении всего цикла совершения покупки.

# ПОВЫШЕНИЕ КАЧЕСТВА ОБСЛУЖИВАНИЯ ПОКУПАТЕЛЕЙ

## Интеллектуальные магазины

Оптимизируйте структуру магазина, каталог продукции, размещение на полках и запасы с помощью интеллектуальной аналитики магазина, включая новые модели ИИ (сейчас в предварительной версии).

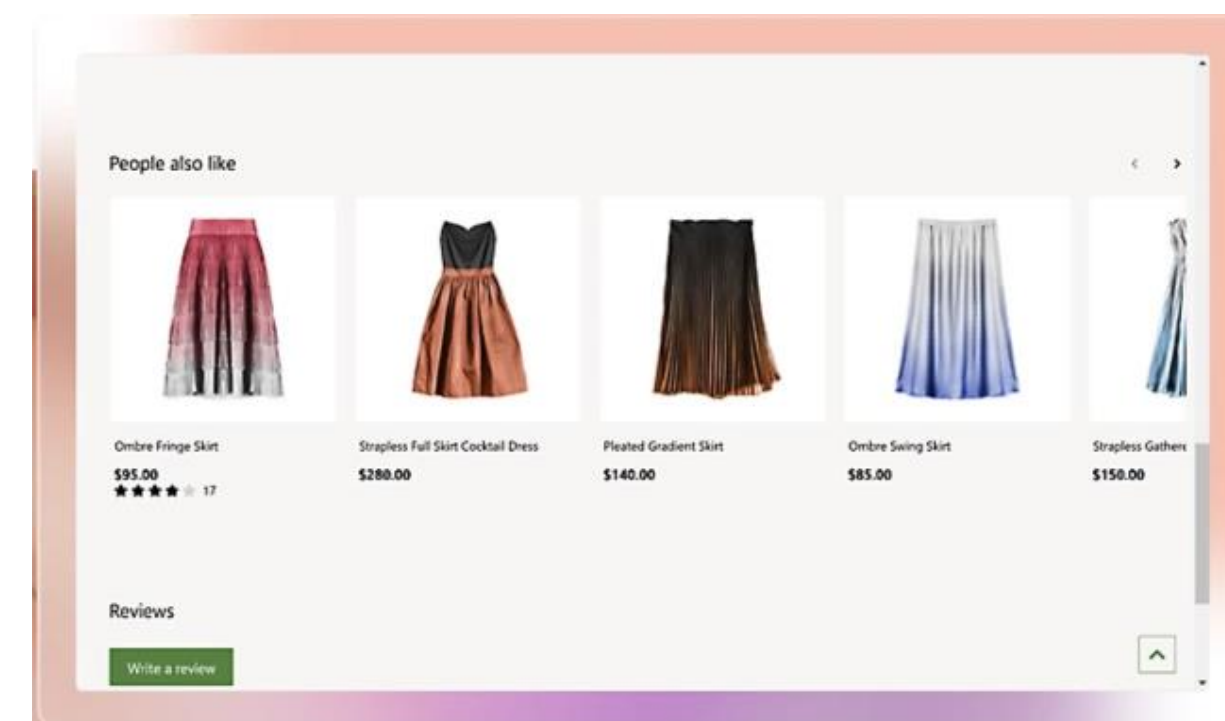


## Единая коммерция

С помощью шаблона помощника для персонализированных покупок (сейчас в предварительной версии) вовлекайте клиентов в беседы о правильных продуктах, которые соответствуют их уникальным потребностям.

## Персонализация в реальном времени

Включите персонализированные рекомендации и результаты поиска для установления значимых связей с клиентами при помощи Поиска с использованием ИИ Azure.

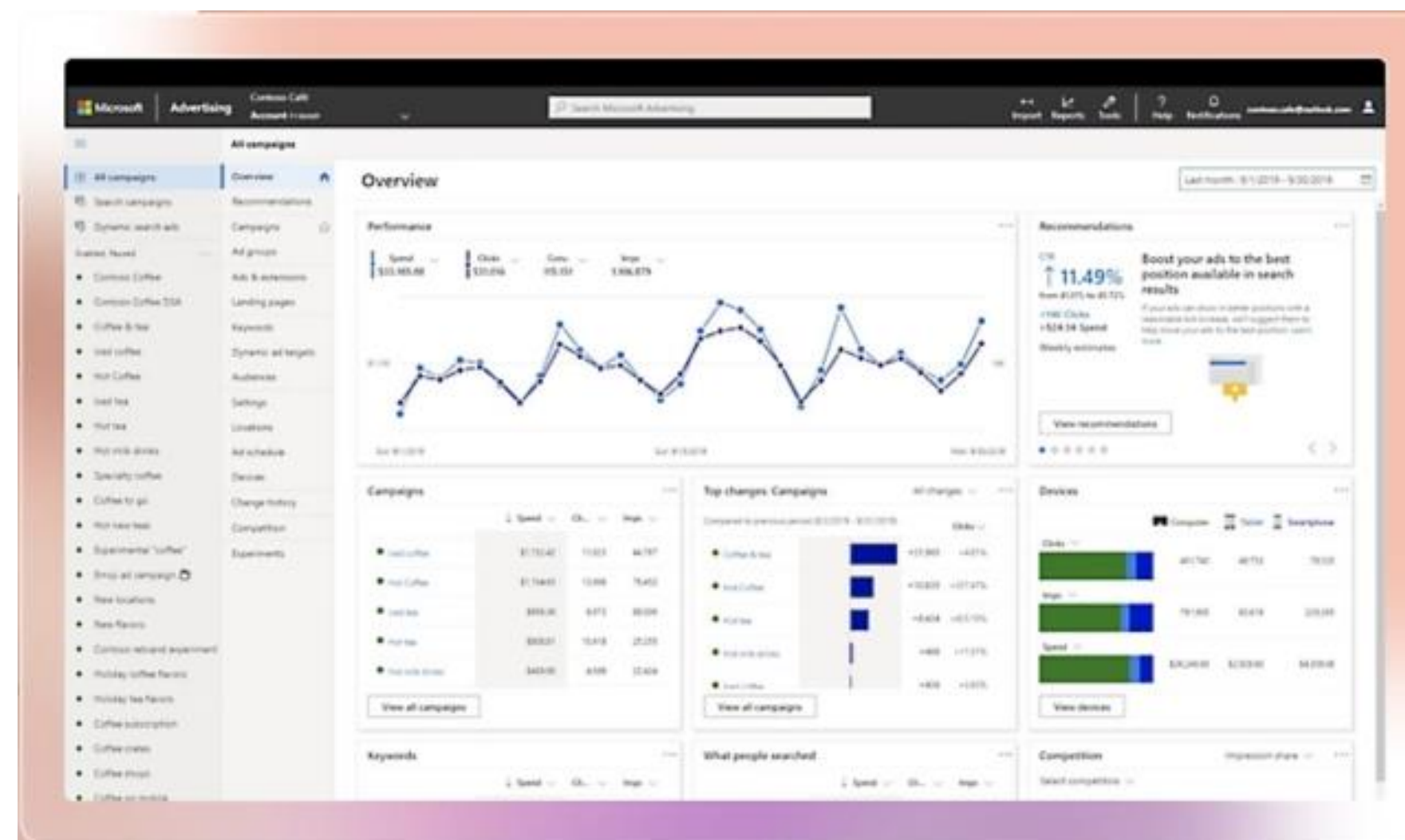




# ПОВЫШЕНИЕ КАЧЕСТВА ОБСЛУЖИВАНИЯ ПОКУПАТЕЛЕЙ

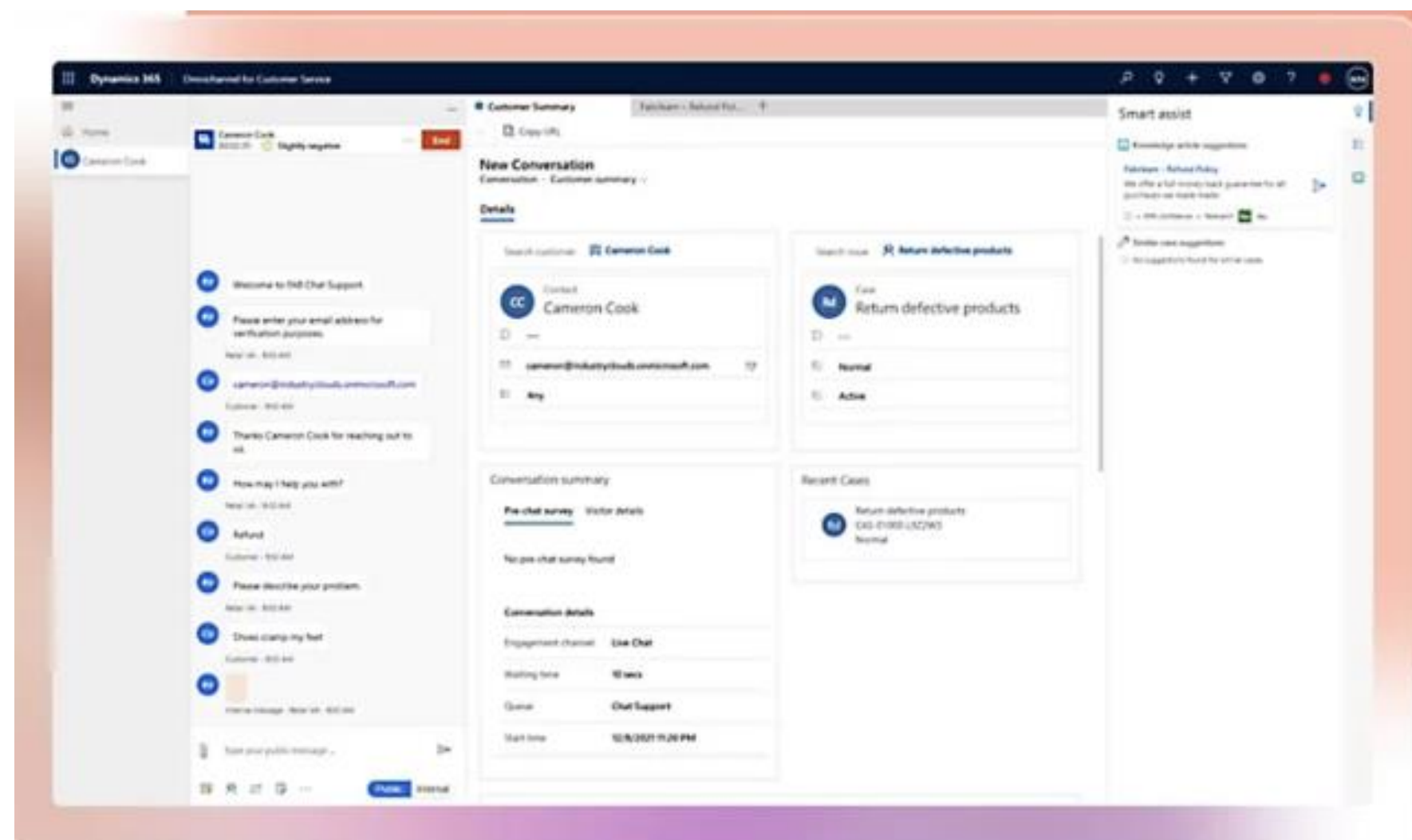
## Расширение для цифровой рекламы

Поддерживайте общение, используя уникальные целевые аудитории, и охватывайте клиентов, готовых к взаимодействию и покупкам через Интернет, с помощью Microsoft Advertising.



## Безупречное обслуживание клиентов

Повысьте качество обслуживания клиентов с помощью интеллектуальных и автоматизированных средств поддержки клиентов. Повысьте качество обслуживания клиентов с помощью интеллектуальных и автоматизированных средств поддержки клиентов.



Loyalty schemes (1) - Scheme ID: ContosoRUS, RUS specific loyalty scheme

File | Loyalty scheme

Edit Delete Loyalty scheme Refresh Export to Microsoft Excel Attachments

Maintain New List Attachments

ContosoRUS

General ContosoRUS | RUS specific loyalty scheme | Contoso RUS rewards

Scheme ID: **contosoRUS** Description: RUS specific loyalty scheme  
Loyalty program: Contoso RUS rewards

Earning rules

Program tier	Activity type	Category	Product	Product variant	Activity amount/quantity	Activity currency	Reward point ID	Reward point type	Reward points	Start c
	Purchase products by amount				10.0000	RUB	Бонус	Quantity	1.0000	

Redemption rules

Program tier	Reward point ID	Reward point type	Reward points	Redemption type	Category	Product	Product variant	Amount or quantity	Currency	Start date	End date
	Бонус	Quantity	1.0000	Loyalty points discount				1.0000	RUB		Never

Retail channels 085

Name	Operating unit number
Moscow	085

Identification of the loyalty scheme id. (21) | USR Model | usr | initial | EmmaH | 11/17/2015 | MicrosoftDynamicsAX | Close

Алгоритм начисления баллов

Алгоритм списания баллов

Привязка к каналам продаж





**Loyalty card (1) - Card number: 55001, Stuart Railson**

File | Loyalty card

Edit | Delete | Loyalty card | Card adjustments | Transfer balance | Card transactions | Refresh | Export to Microsoft Excel | Attachments

Maintain | New | Adjust | Inquiries | List | Attachments

**Loyalty card**

Card number: 55001  
 Card type: As card tender  
 Customer name: Stuart Railson  
 Replacement card number:

**Loyalty programs** Fabrikam rewards | Silver

Loyalty program	Program tier	Start date	End date
Fabrikam rewards	Silver		Never
Fabrikam rewards	Gold		12/31/...

**Reward point summary**

Reward point ID	Currency	Available points	Issued points	Used points	Expired points
Fabrikam rewar...	USD	0.0000	0.0000	0.0000	0.0000
Total spent	USD	0.0000	0.0000	0.0000	0.0000
Total transacti...		0.0000	0.0000	0.0000	0.0000

Identification of the loyalty card. | (21) | USR Model | usr | initial | EmmaH | 11/17/2015 | MicrosoftDynamicsAX | Close

Карты лояльности

Информация по транзакциям

Коррекция и перенос баланса



# СОЗДАНИЕ ЦЕПОЧКИ ПОСТАВОК И УПРАВЛЕНИЕ В РЕАЛЬНОМ ВРЕМЕНИ

## Оптимизация планирования спроса

Повысьте точность прогнозов с помощью прогнозирования на основе ИИ и исторических данных. Подключите собственные модели машинного обучения и адаптируйте прогнозы, используя подход без написания кода.

## Непрерывное планирование по запросу

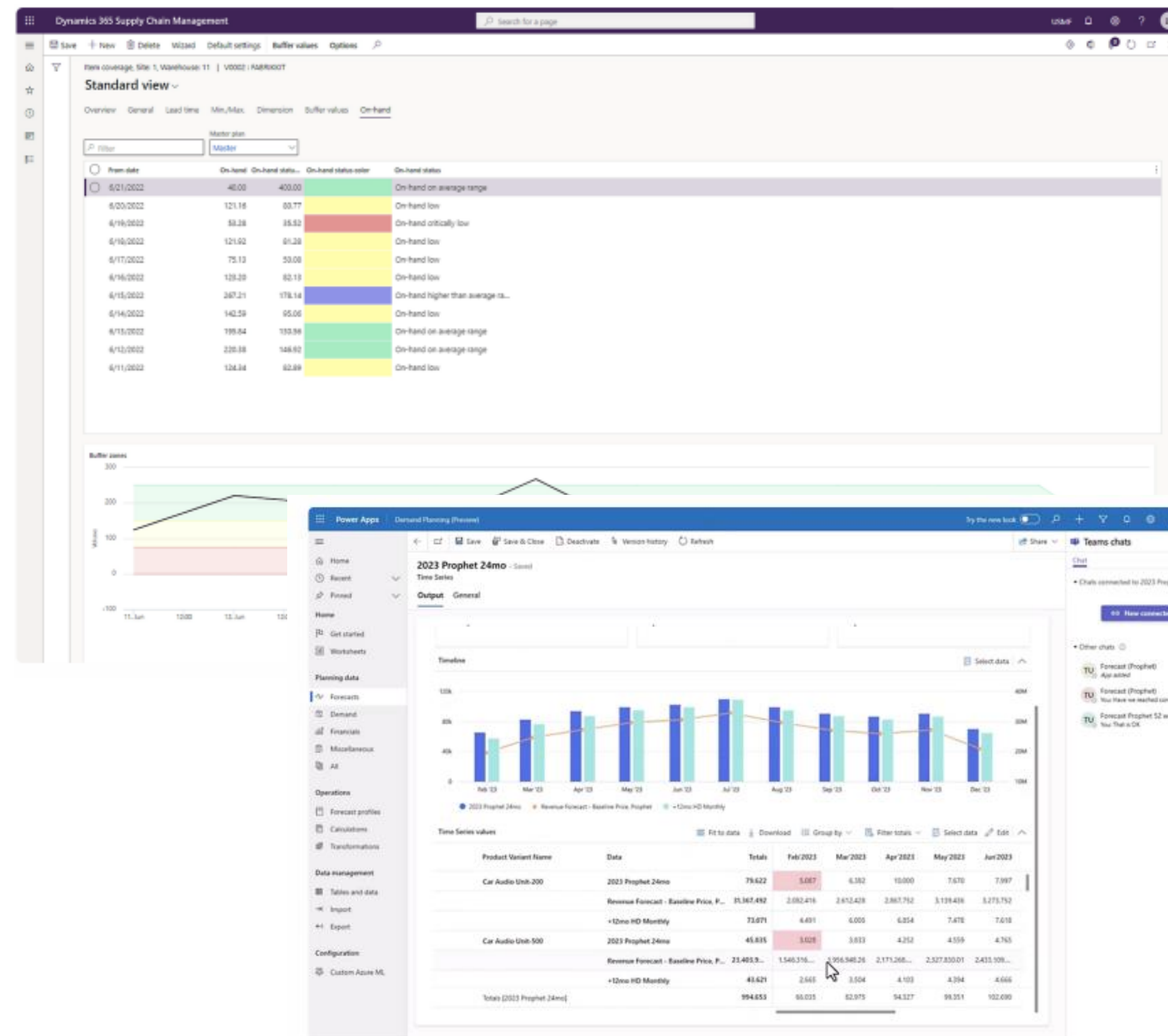
Ускорьте циклы пополнения запасов и сократите сроки поставки благодаря полному выполнению MRP за считанные минуты, чтобы планировщики могли реагировать на изменения спроса практически в реальном времени.

## Устранение дефицита

Оптимизируйте запасы с помощью динамических буферов запасов и DDMRP, чтобы повысить качество выполнения заказов за счет автоматического размещения запасов с помощью Copilot.

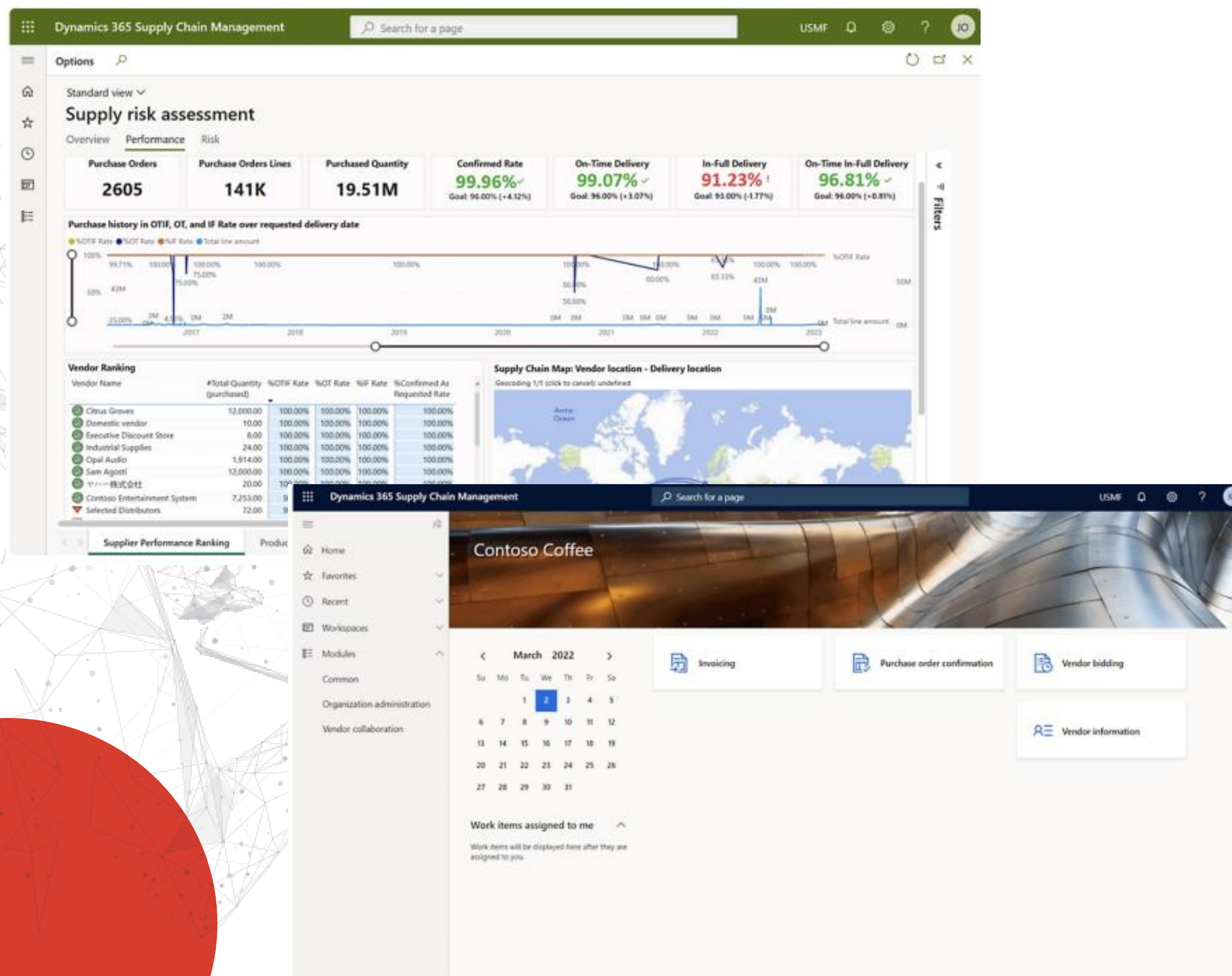
## Совместная работа в режиме реального времени

Быстро получайте единое решение по планам спроса, совместно работая со всеми отделами в рабочем потоке с помощью Microsoft Teams.





# awara IT ЗАКУПКИ И ИСТОЧНИКИ



## Закупки с возможностью аналитики и автоматизации

Упрощайте и оптимизируйте решения о выборе поставщиков с помощью Copilot, помогая покупателям быстро оценить влияние изменений заказов и автоматизированных утверждений.

## Оценки рисков поставок

Выявляйте риски запланированных закупок с помощью данных о прошлых показателях работы поставщиков и показателях продукции — и все это в одном комплексном рабочем пространстве.

## Оптимизация затрат

Минимизируйте затраты, автоматически применяя договорные цены на основе определенных компанией критериев закупок.

## Управление поставщиками

Быстро привлекайте поставщиков и совместно работайте в процессах закупок с помощью единого безопасного приложения.

### Оптимизация выполняемых заказов

Используйте такие сведения, как данные инвентаризации и доступность в будущем, чтобы определить места выполнения устойчивых поставок.

### Своевременное выполнение заказов

Предоставляйте точные сведения об инвентаризации при вводе заказа и выполняйте резервирование, используя данные о запасах и доступности (АТР) в реальном времени.

### Управление ценообразованием

Получите представление о прибыльности и доходах, чтобы обеспечить точное и конкурентоспособное ценообразование.

The screenshot displays the Dynamics 365 Supply Chain Management interface. The top section shows 'Delivery alternatives' for a new transfer order, including a table with columns for delivery quantity, unit, ship date, transport days, receipt date, sourcing origin, site, warehouse, mode of delivery, and sourcing vendor. Below this is the 'Availability information' section, which includes a table for 'AVAILABLE TODAY' and 'PARAMETERS', and a 'FUTURE AVAILABILITY' bar chart. The bottom section features a 'Sales and profitability performance' dashboard with a line chart for 'Revenue and gross profit by month' and a bar chart for 'TOP 20 CUSTOMERS BY GROSS MARGIN'.

Delivery quantity	Unit	Ship date	Transport days	Receipt date	Sourcing origin	Site	Warehouse	Mode of delivery	Sourcing vendor
50.00	Pcs	5/10/2023	0	5/10/2023	Inventory	6	63	10	
1.00	Pcs	5/10/2023	1	5/11/2023	Inventory	3	34	10	
2.00	Pcs	5/10/2023	3	5/13/2023	Inventory	1	13	10	
50.00	Pcs	6/10/2023	0	6/10/2023	Inventory	5	51	10	
50.00	Pcs	6/10/2023	1	6/11/2023	Inventory	3	32	10	
50.00	Pcs	6/10/2023	1	6/11/2023	Inventory	3	34	10	

AVAILABLE TODAY	PARAMETERS
Physical on-hand: 205.00	ATP time fence: 30
Physical reserved: 54.00	Inventory unit: Pcs
Available physical: 151.00	
Available to promise: 205.00	

Customer	Gross Margin
Best Company	40.07%
Mexico Public	40.06%
Great Wholesale	41.28%
Spain and Olive Products	42.04%
Spain Pk	43.03%
Commodities Coffee Equipment	43.77%
Majors Company	50.02%
London Olive Wholesaler	54.02%
Softener Wholesaler	54.09%
Algeria Wholesaler	54.20%
Organic Storage Institute	54.94%
South Coffee	55.00%
Green Day	56.22%
Coffee Production Co	56.93%
Coffee Lab	57.72%
Coffee Global Production	60.94%
Chad's Market	67.99%
Case Wholesaler	67.99%
Best Coffee	70.86%
And top Customers	71.48%



# УПРАВЛЕНИЕ СКЛАДАМИ И ВЫПОЛНЕНИЕ ЗАКАЗОВ



## Быстрое создание складов

Быстро создавайте новые склады с помощью режима только управления складом. Используйте мастера для репликации конфигураций между складами.

## Поставки

Ускорьте доставку за счет автоматизации складских операций и увеличения пропускной способности. Повышайте эффективность с помощью интуитивно понятного и настраиваемого мобильного приложения.

## Роботизация склада

Увеличьте производительность и сократите нехватку рабочей силы, дополнив штат роботами для погрузочно-разгрузочных работ.

## Комплектация упаковка отгрузки

Увеличьте тарифы OTIF с помощью встроенных панелей мониторинга Power BI. Используйте возможности управляемого выбора, упаковки и сортировки с помощью нашего мобильного приложения.

## Эффекты

- Повышение скорости и качества выполнения складских операций
- Устранение зависимости от «человеческого фактора», снижение требований к квалификации складских работников
- Повышение качества планирования складских операций
- Повышение эффективности персонала при внедрении WMS
- Повышение контроля за оборачиваемостью, своевременная работа с неликвидами
- Минимизация простоев в производстве и ремонтах за счет своевременного и контролируемого процесса пополнения
- Оптимизация хранения

- ⚙️ Готовые бизнес процессы для склада
- ⚙️ Гибкая настройка
- ⚙️ Стандартная функциональность





### Сокращение простоев оборудования

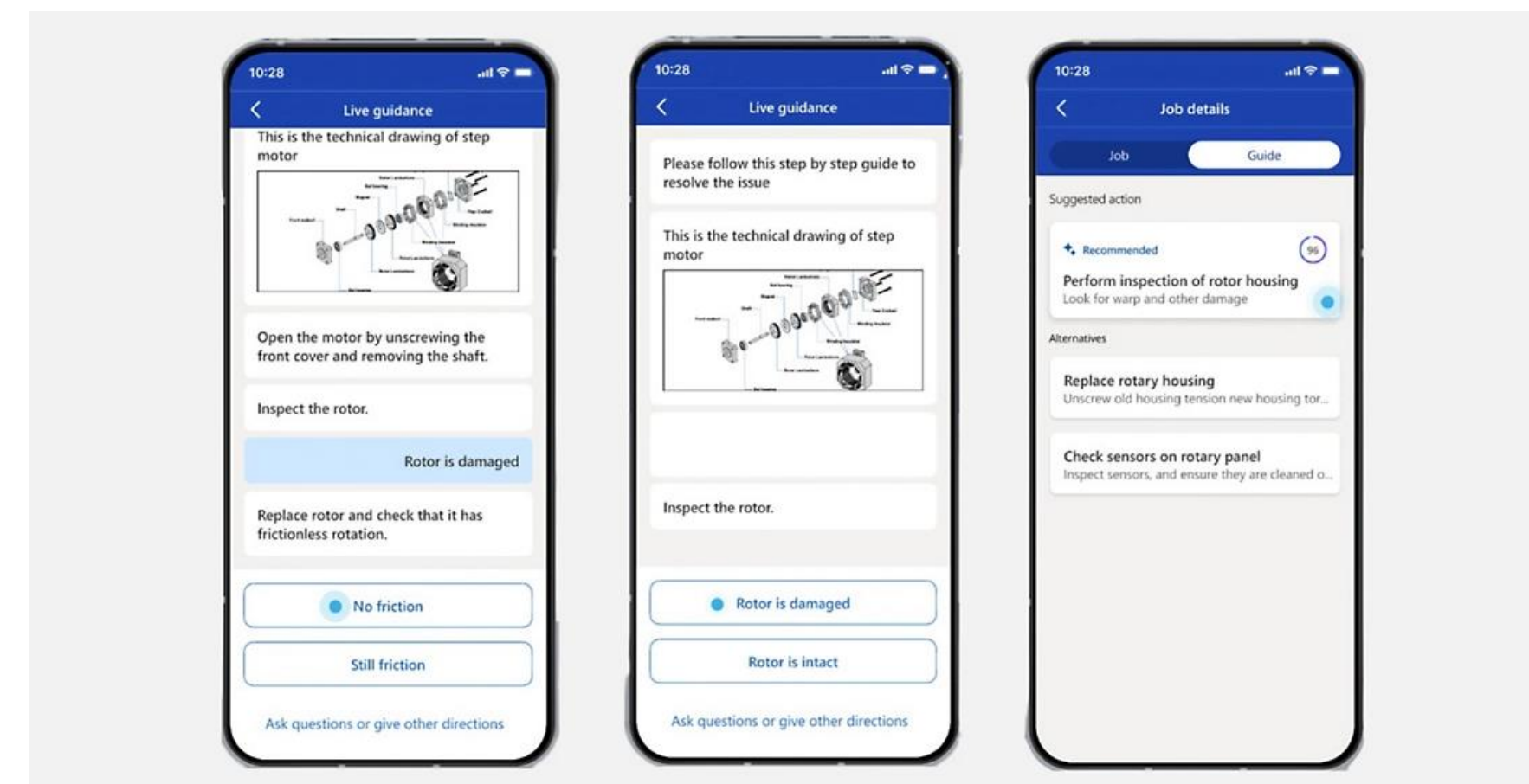
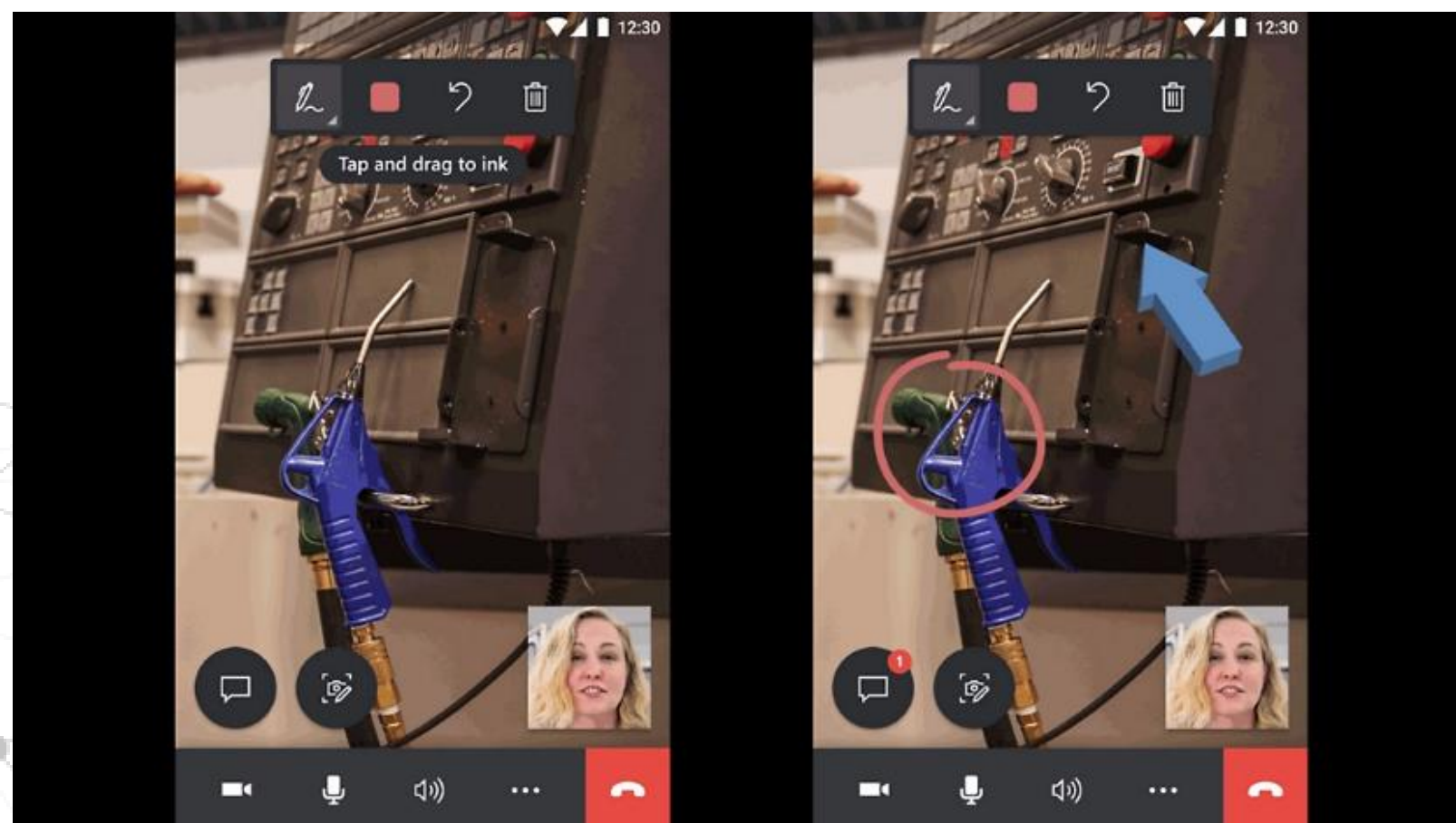
Упреждающее управление критически важным для бизнеса оборудованием с помощью прогнозирующего, корректирующего, основанного на состоянии и профилактического обслуживания.

### Удаленное обслуживание

Выполняйте безопасное и устойчивое обслуживание, совместно работая с удаленными экспертами с помощью Dynamics 365 Remote Assist.

### Повышение эффективности оборудования

Обеспечьте максимальную производительность, используя анализ данных датчиков и обнаружение аномалий на основе ИИ, чтобы обеспечить упреждающее обслуживание и улучшить OEE.



### ИИ помощник

Минимизируйте время простоя, планируя и выполняя техническое обслуживание с мобильных устройств с помощью Copilot.

### Балансировка плана производства и обслуживания

Оптимизируйте использование ресурсов и избегайте конфликтов в работах по техническому обслуживанию и производственной деятельности с помощью расширенного планирования.

### Планирование закупок ТМЦ

Ограничьте время простоя производства с помощью оптимизированного планирования запасов запасных частей на основе планов технического обслуживания и производства в реальном времени.

# ПОВЫШЕНИЕ ПРОДУКТИВНОСТИ БЛАГОДАРЯ ИИ

Повышение продуктивности благодаря ИИ  
Узнайте, как Copilot обеспечивает автоматизацию действий в процессах, используя возможности ИИ на основе обработки естественного языка.

Ускорьте модернизацию благодаря возможности компоновки  
Модернизируйте технологию цепочки поставок поэтапно без необходимости разрывать и заменять все системы одновременно.

Адаптация к потребностям бизнеса благодаря расширяемости  
Внедряйте и персонализируйте стандартизированные процессы, используя более 5000 точек расширения для разработчиков, доступных через нашу открытую платформу

Повышайте безопасность, конфиденциальность и надежность  
Получите несколько уровней кибербезопасности, физического управления и безопасности конечных точек, а также время безотказной работы 99,9 %, чтобы данные были под рукой, когда они вам понадобятся.

Более уверенное устойчивое развитие  
Работайте бесперебойно с менеджером по устойчивому развитию, чтобы сократить выбросы на всех этапах своей деятельности: от проектирования до поиска, доставки и переработки.

Снижение риска с помощью совместной работы  
Предоставьте группам гибридной цепочки поставок, поставщикам и клиентам возможность совместно работать в рабочем потоке — из Dynamics 365.

Улучшите взаимодействие с пользователем с помощью современного пользовательского интерфейса.  
Быстро подготавливайте новых сотрудников к работе с помощью интуитивно понятного и простого в использовании пользовательского интерфейса на портативных устройствах для выполнения производственных и складских задач.

Действуйте быстро с помощью генеративной справки  
Улучшите взаимодействие с пользователем с помощью простой в использовании справки на естественном языке, шаг за шагом направляющей пользователей через рабочие потоки каждого процесса.

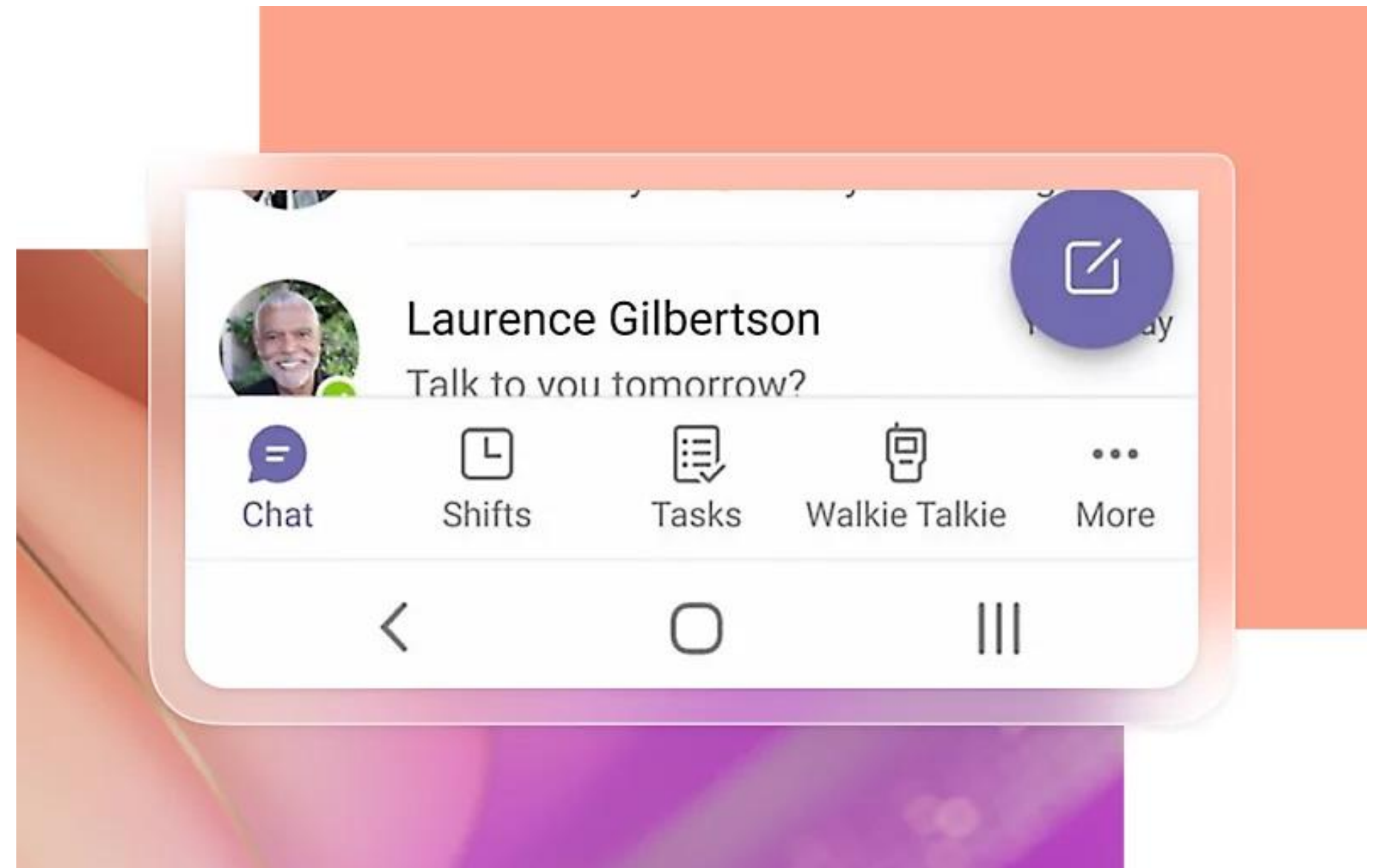
Эффективность процессов на складах  
Выполняйте майнинг процессов для получения сведений о неэффективности складских процессов и принятия корректирующих действий в реальном времени.



# ПОВЫШЕНИЕ ПРОДУКТИВНОСТИ БЛАГОДАРЯ ИИ

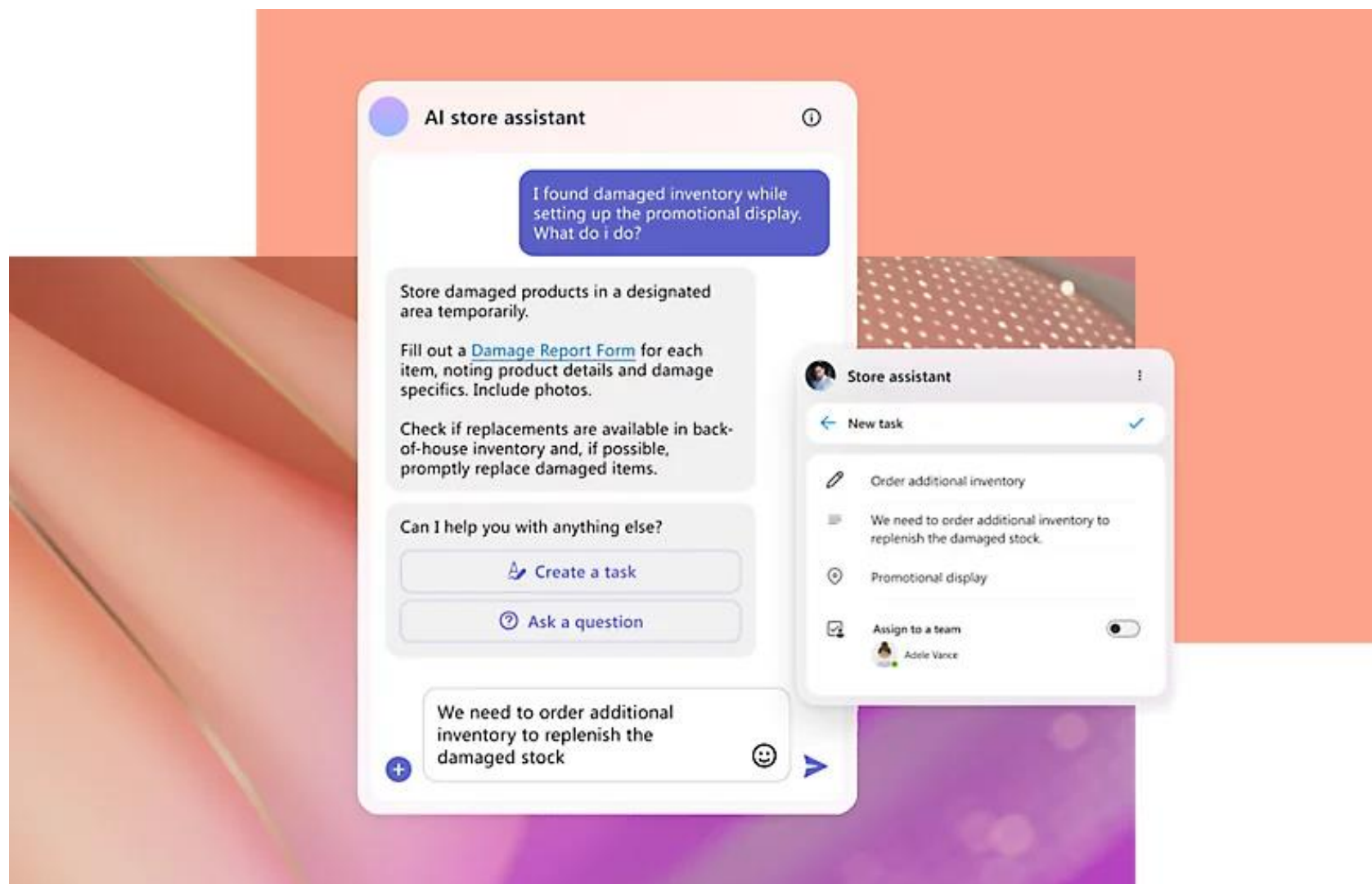
## Коммуникации в реальном времени:

Расширяйте возможности розничных работников первой линии, руководителей и корпоративных сотрудников для общения и взаимодействия в течение дня



## Управление персоналом розничных магазинов

Создавайте новые задачи и получайте ответы из документов компании с использованием запросов на естественном языке при помощи шаблона помощника для операций в магазине (сейчас в предварительной версии).





# ПОЧЕМУ AWARA IT?

1

- Мы фокусируемся на создании максимально подходящего вам решения

2

- Работаем со сложными, глобальными и локальными задачами

3

- Выступаем как единый поставщик во всех странах и регионах вашего присутствия

3

- Пользуемся лучшими мировыми практиками и методологиями внедрения ИТ-решений

5

- Работаем в исключительно профессиональной и сильной команде сертифицированных экспертов с разнообразным индустриальным опытом

6

- Следим за глобальными тенденциями и технологическими новинками



## СВЯЖИТЕСЬ С НАМИ УЖЕ СЕГОДНЯ!



[awara-it.com](http://awara-it.com)



050010, Казахстан, Алматы,  
проспект Достык, 38



**МАРК САМОЙЛОВИЧ**  
Директор ERP практики  
[mark.samojlovich@awara-it.com](mailto:mark.samojlovich@awara-it.com)



**ЕВГЕНИЙ ПЧЕЛИН**  
Директор по развитию бизнеса  
[evgeniy.pchelin@awara-it.com](mailto:evgeniy.pchelin@awara-it.com)

